

**Утверждена**

(наименование документа об утверждении, включая наименования

органов государственной власти или органов местного

самоуправления, принявших решение об утверждении схемы

или подписавших соглашение о перераспределении земельных участков)

от \_\_\_\_\_

№ \_\_\_\_\_

**Схема расположения земельного участка или земельных участков  
на кадастровом плане территории**

**Условный номер земельного участка**

(указывается в случае, если предусматривается образование двух и более земельных участков)

**Площадь земельного участка 8905 м<sup>2</sup>**

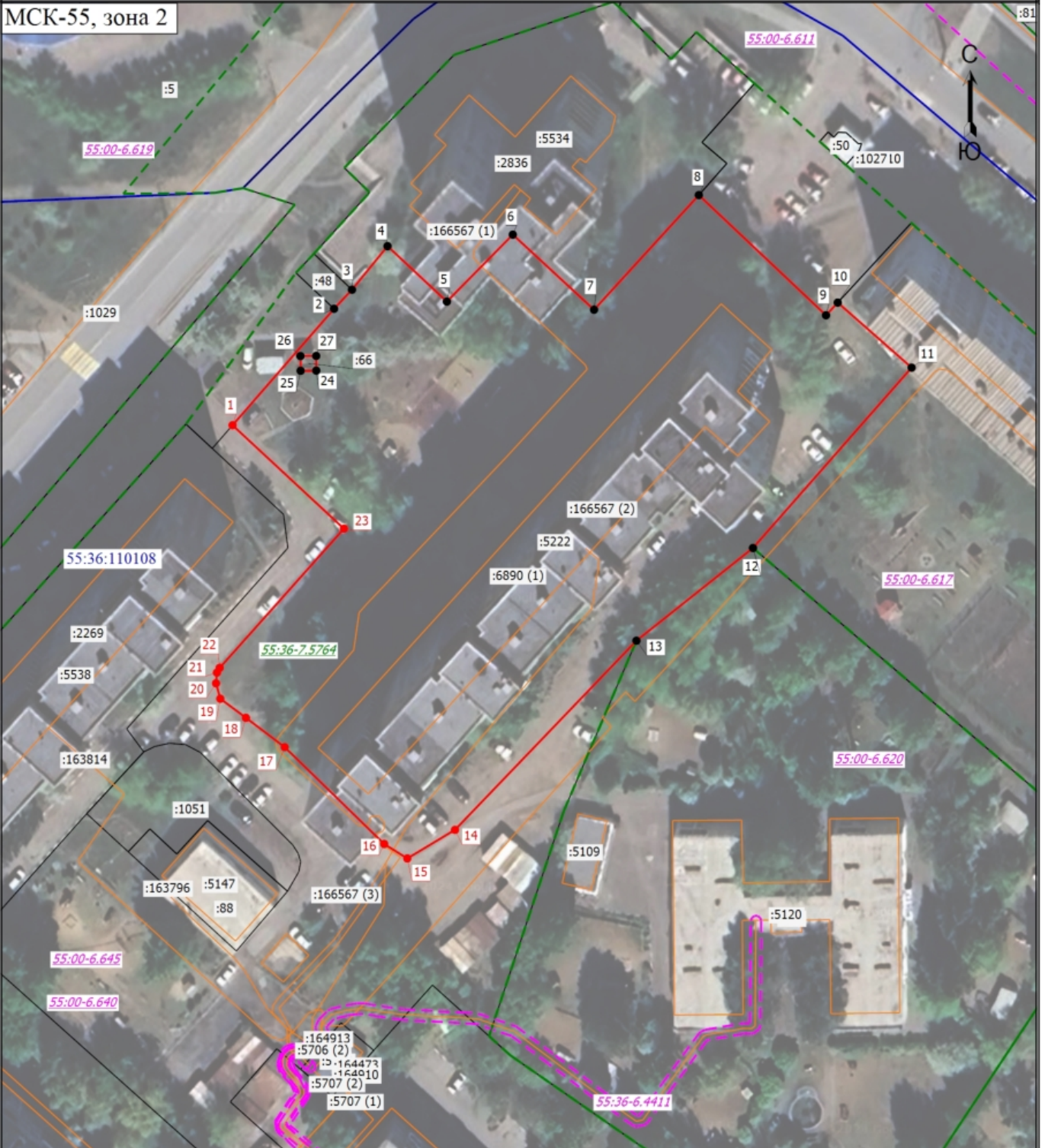
(указывается проектная площадь образуемого земельного участка, вычисленная с использованием технологических и программных средств, в том числе размещенных на официальном сайте федерального органа исполнительной власти, уполномоченного Правительством Российской Федерации на осуществление государственного кадастрового учета, государственной регистрации прав, ведение Единого государственного реестра недвижимости и предоставление сведений, содержащихся в Едином государственном реестре недвижимости, в информационно-телекоммуникационной сети "Интернет" (далее - официальный сайт), с округлением до 1 квадратного метра. Указанное значение площади земельного участка может быть уточнено при проведении кадастровых работ не более чем на десять процентов)

Обозначение характерных точек границ	Координаты, м	
	(указываются в случае подготовки схемы расположения земельного участка с использованием технологических и программных средств, в том числе размещенных на официальном сайте. Значения координат, полученные с использованием указанных технологических и программных средств, указываются с округлением до 0,01 метра)	
	X	Y
1	2	3
1	485017.80	2156910.56
2	485040.02	2156929.93
3	485043.66	2156933.35
4	485051.97	2156940.14
5	485041.39	2156951.46
6	485054.17	2156964.05
7	485039.84	2156979.55
8	485061.71	2156999.55
9	485038.78	2157023.82
10	485041.20	2157026.06
11	485028.79	2157040.16
12	484994.37	2157009.88
13	484976.68	2156987.64
14	484940.59	2156953.01
15	484935.13	2156943.91
16	484937.89	2156939.50
17	484956.38	2156920.50
18	484961.97	2156913.12

Обозначение характерных точек границ	Координаты, м (указываются в случае подготовки схемы расположения земельного участка с использованием технологических и программных средств, в том числе размещенных на официальном сайте. Значения координат, полученные с использованием указанных технологических и программных средств, указываются с округлением до 0,01 метра)	
	X	Y
1	2	3
19	484965.61	2156908.23
20	484968.56	2156907.41
21	484970.59	2156907.59
22	484971.51	2156908.11
23	484998.06	2156931.81
1	485017.80	2156910.56
24	485028.22	2156926.54
25	485028.19	2156923.55
26	485030.99	2156923.52
27	485031.02	2156926.52
24	485028.22	2156926.54

# Схема расположения земельного участка или земельных участков на кадастровом плане территории

МСК-55, зона 2







Масштаб 1:1100

## Условные обозначения

- - Характерная точка границы земельного участка, сведения о которой отсутствуют в ЕГРН, местоположение которой определено при кадастровых работах (новая характерная точка)
- - Характерная точка границы, сведения о которой позволяют однозначно определить ее положение на местности
- (красная линия) - Часть границы, местоположение которой определено при выполнении кадастровых работ
- 24 - Обозначение характерной точки, местоположение которой не изменилось или было уточнено
- 1 - Обозначение новой характерной точки
- (серая линия) - Часть границы, сведения ЕГРН о которой позволяют однозначно определить ее положение на местности

## Схема расположения земельного участка или земельных участков на кадастровом плане территории

-  - Граница территориальной зоны
-  - Часть контура, образованного проекцией существующего в ЕГРН наземного конструктивного элемента здания, сооружения, объекта незавершенного строительства
-  - Граница кадастрового квартала
-  - Граница зоны с особыми условиями
- :5** - Кадастровый номер земельного участка
- :5084** - Кадастровый номер здания
- :163796** - Кадастровый номер сооружения
- :6890 (1)** - Обозначение контура сооружения
- 55:36-7.5764** - Территориальная зона 55:36-7.5764 — Жилая зона
- 55:00-6.620** - Зона с особыми условиями использования территории 55:00-6.620 — Охранная зона транспорта
- 55:36:110108** - Номер кадастрового квартала