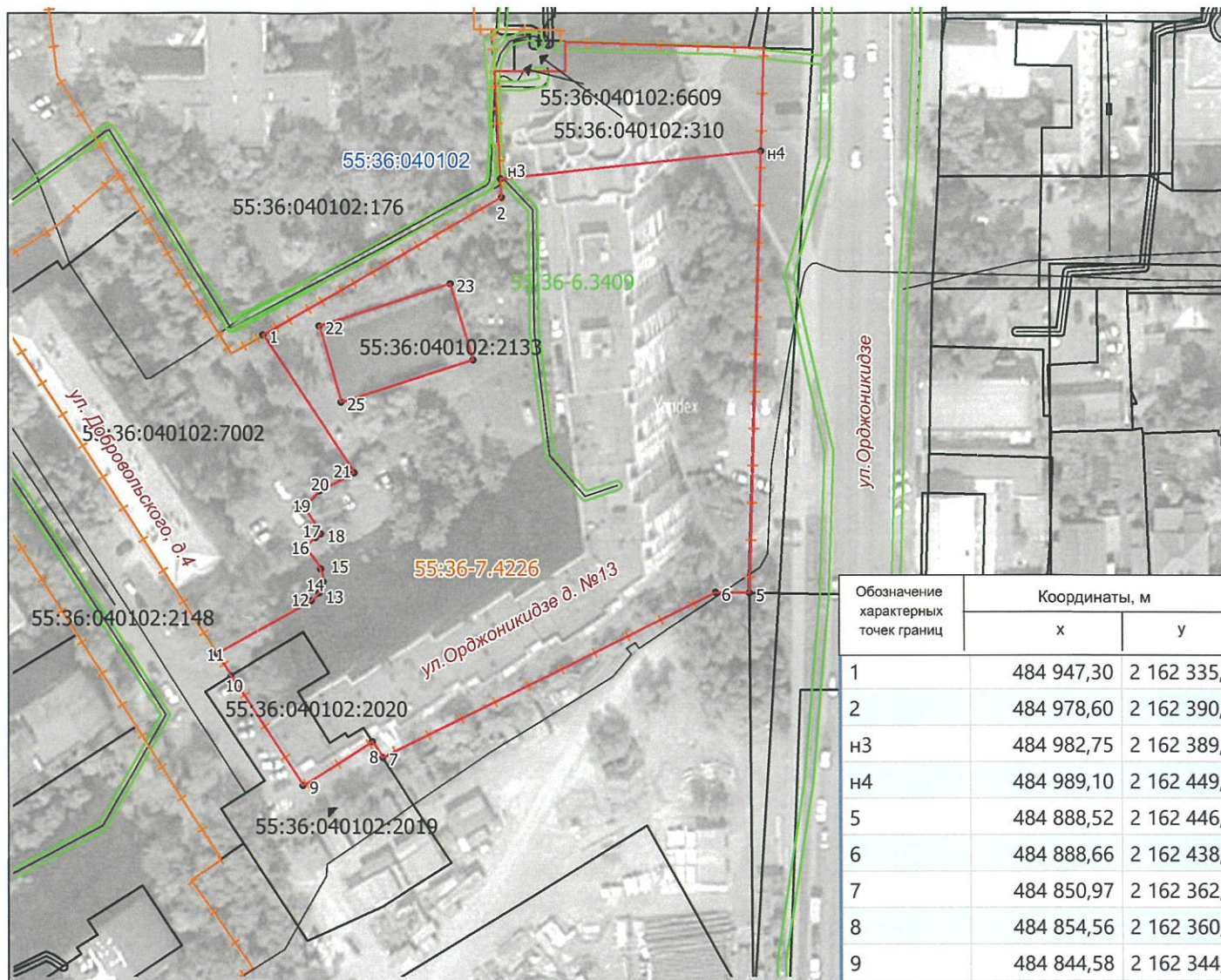


## СХЕМА РАСПОЛОЖЕНИЯ ЗЕМЕЛЬНОГО УЧАСТКА ИЛИ ЗЕМЕЛЬНЫХ УЧАСТКОВ НА КАДАСТРОВOM ПЛАНЕ ТЕРРИТОРИИ



Масштаб 1:1500

Условный номер земельного участка: -  
 Площадь земельного участка: 10970 кв.м.  
 Система координат: МСК-55

### Условные обозначения

**55:36:040102** обозначение кадастрового квартала

**55:36:040102:2020** обозначение существующего в ЕГРН земельного участка

— обозначение образуемого земельного участка

**55:36:040102:6609** кадастровый номер объекта капитального строительства

• 4 обозначение существующей характерной точки части границы

**55:36-7.4226** обозначение территориальной зоны

+ + обозначение зоны с особыми условиями использования территории

**55:36-6.3409**

Обозначение характерных точек границ	Координаты, м	
	x	y
1	484 947,30	2 162 335,72
2	484 978,60	2 162 390,09
н3	484 982,75	2 162 389,87
н4	484 989,10	2 162 449,40
5	484 888,52	2 162 446,59
6	484 888,66	2 162 438,90
7	484 850,97	2 162 362,79
8	484 854,56	2 162 360,46
9	484 844,58	2 162 344,65
10	484 869,63	2 162 328,29
11	484 874,71	2 162 325,02
12	484 886,71	2 162 346,57
13	484 888,46	2 162 348,33
14	484 891,10	2 162 349,29
15	484 894,00	2 162 348,72
16	484 899,24	2 162 345,05
17	484 901,10	2 162 347,53
18	484 901,97	2 162 348,70
19	484 908,14	2 162 344,86
20	484 911,75	2 162 348,40
21	484 915,91	2 162 356,38
1	484 947,30	2 162 335,72
22	484 949,31	2 162 348,37
23	484 958,93	2 162 378,42
24	484 941,61	2 162 383,60
25	484 932,00	2 162 353,38
22	484 949,31	2 162 348,37