

ГРАФИЧЕСКОЕ ОПИСАНИЕ
местоположения границ публичного сервитута
Публичный сервитут
(наименование объекта, местоположение границ которого описано (далее - объект))

Раздел 1

Сведения об объекте		
N п/п	Характеристики объекта	Описание характеристик
1	2	3
1	Местоположение объекта	Российская Федерация, Омская область, Омск г
2	Площадь объекта ± величина погрешности определения площади ($P \pm \Delta P$), м ²	805 ± 10
3	Иные характеристики объекта	<p>Цель установления публичного сервитута: Размещение объектов электросетевого хозяйства, тепловых сетей, водопроводных сетей, сетей водоотведения, линий и сооружений связи, линейных объектов системы газоснабжения, нефтепроводов и нефтепродуктопроводов, их неотъемлемых технологических частей, если указанные объекты являются объектами федерального, регионального или местного значения, либо необходимы для организации электро-, газо-, тепло-, водоснабжения населения и водоотведения, подключения (технологического присоединения) к сетям инженерно-технического обеспечения, либо переносятся в связи с изъятием земельных участков, на которых они ранее располагались, для государственных или муниципальных нужд (далее также - инженерные сооружения)</p> <p>Срок публичного сервитута: 10 лет</p> <p>Описание иной цели: Публичный сервитут установлен в целях строительства и эксплуатации объектов электросетевого хозяйства, их неотъемлемых технологических частей, необходимых для подключения (технологического присоединения) к сетям инженерно-технического обеспечения, срок публичного сервитута 10 лет. Владелец публичного сервитута: ПАО "Россети Сибирь". ИНН - 2460069527, ОГРН - 1052460054327. Почтовый адрес: 644037, Омская область, г. Омск, ул. Некрасова, д. 1. Адрес электронной почты: omskenergo@om.rosseti-sib.ru</p>

Раздел 2

Сведения о местоположении границ объекта

1. Система координат МСК-55

2. Сведения о характерных точках границ объекта

Обозначение характерных точек границ	Координаты, м		Метод определения координат характерной точки	Средняя квадратическая погрешность положения характерной точки (Mt), м	Описание обозначения точки на местности (при наличии)
	X	Y			
1	2	3	4	5	6
1	469157.29	2165670.53	Метод спутниковых геодезических измерений (определений)	0.1	-

Сведения о местоположении границ объекта

1. Система координат МСК-55

2. Сведения о характерных точках границ объекта

Обозначение характерных точек границ	Координаты, м		Метод определения координат характерной точки	Средняя квадратическая погрешность	Описание обозначения точки на местности (при
	X	Y			
2	469157.56	2165667.85	Метод спутниковых геодезических измерений (определений)	0.1	-
3	469154.01	2165667.41	Метод спутниковых геодезических измерений (определений)	0.1	-
4	469140.92	2165666.37	Метод спутниковых геодезических измерений (определений)	0.1	-
5	469100.57	2165660.93	Метод спутниковых геодезических измерений (определений)	0.1	-
6	469080.39	2165658.35	Метод спутниковых геодезических измерений (определений)	0.1	-
7	469041.27	2165653.07	Метод спутниковых геодезических измерений (определений)	0.1	-
8	469000.90	2165647.87	Метод спутниковых геодезических измерений (определений)	0.1	-
9	468981.05	2165645.55	Метод спутниковых геодезических измерений (определений)	0.1	-
10	468961.48	2165643.17	Метод спутниковых геодезических измерений (определений)	0.1	-
11	468940.40	2165640.37	Метод спутниковых геодезических измерений (определений)	0.1	-
12	468921.35	2165637.76	Метод спутниковых геодезических измерений (определений)	0.1	-
13	468901.82	2165635.39	Метод спутниковых геодезических измерений (определений)	0.1	-
14	468881.61	2165633.31	Метод спутниковых геодезических измерений (определений)	0.1	-
15	468861.98	2165630.66	Метод спутниковых геодезических измерений (определений)	0.1	-
16	468842.05	2165628.01	Метод спутниковых	0.1	-

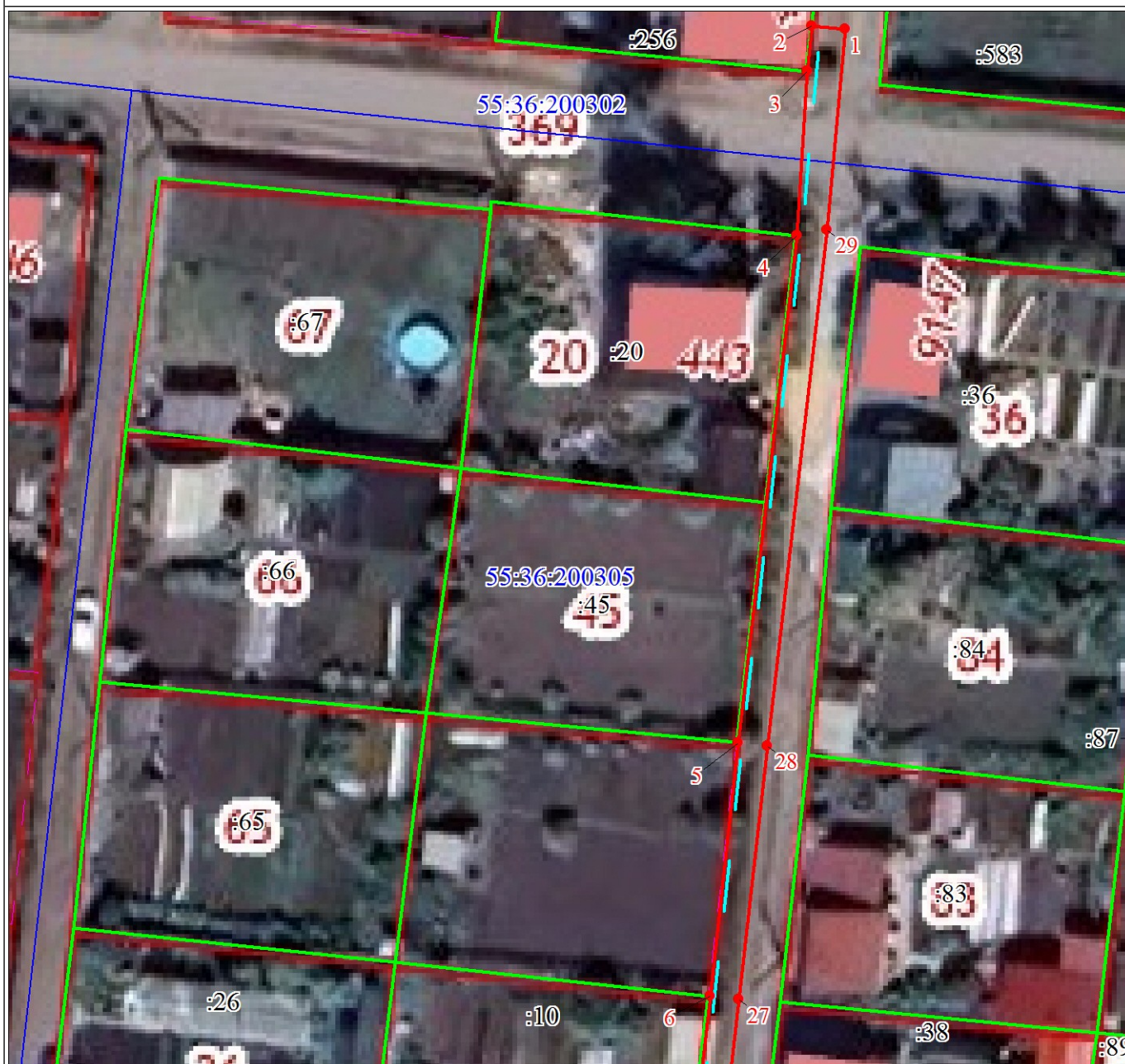
Сведения о местоположении границ объекта

1. Система координат МСК-55

2. Сведения о характерных точках границ объекта

Обозначение характерных точек грани	Координаты, м		Метод определения координат характерной точки	Средняя квадратическая погрешность	Описание обозначения точки на местности (при
	X	Y			
			геодезических измерений (определений)		
17	468821.76	2165625.14	Метод спутниковых геодезических измерений (определений)	0.1	-
18	468821.39	2165627.63	Метод спутниковых геодезических измерений (определений)	0.1	-
19	468863.91	2165633.35	Метод спутниковых геодезических измерений (определений)	0.1	-
20	468901.49	2165637.76	Метод спутниковых геодезических измерений (определений)	0.1	-
21	468921.03	2165640.18	Метод спутниковых геодезических измерений (определений)	0.1	-
22	468940.10	2165642.73	Метод спутниковых геодезических измерений (определений)	0.1	-
23	468961.16	2165645.54	Метод спутниковых геодезических измерений (определений)	0.1	-
24	468980.70	2165647.89	Метод спутниковых геодезических измерений (определений)	0.1	-
25	469000.55	2165650.26	Метод спутниковых геодезических измерений (определений)	0.1	-
26	469040.91	2165655.42	Метод спутниковых геодезических измерений (определений)	0.1	-
27	469080.09	2165660.66	Метод спутниковых геодезических измерений (определений)	0.1	-
28	469100.27	2165663.26	Метод спутниковых геодезических измерений (определений)	0.1	-
29	469141.31	2165668.79	Метод спутниковых геодезических измерений (определений)	0.1	-
1	469157.29	2165670.53	Метод спутниковых геодезических	0.1	-

Схема расположения границ публичного сервитута

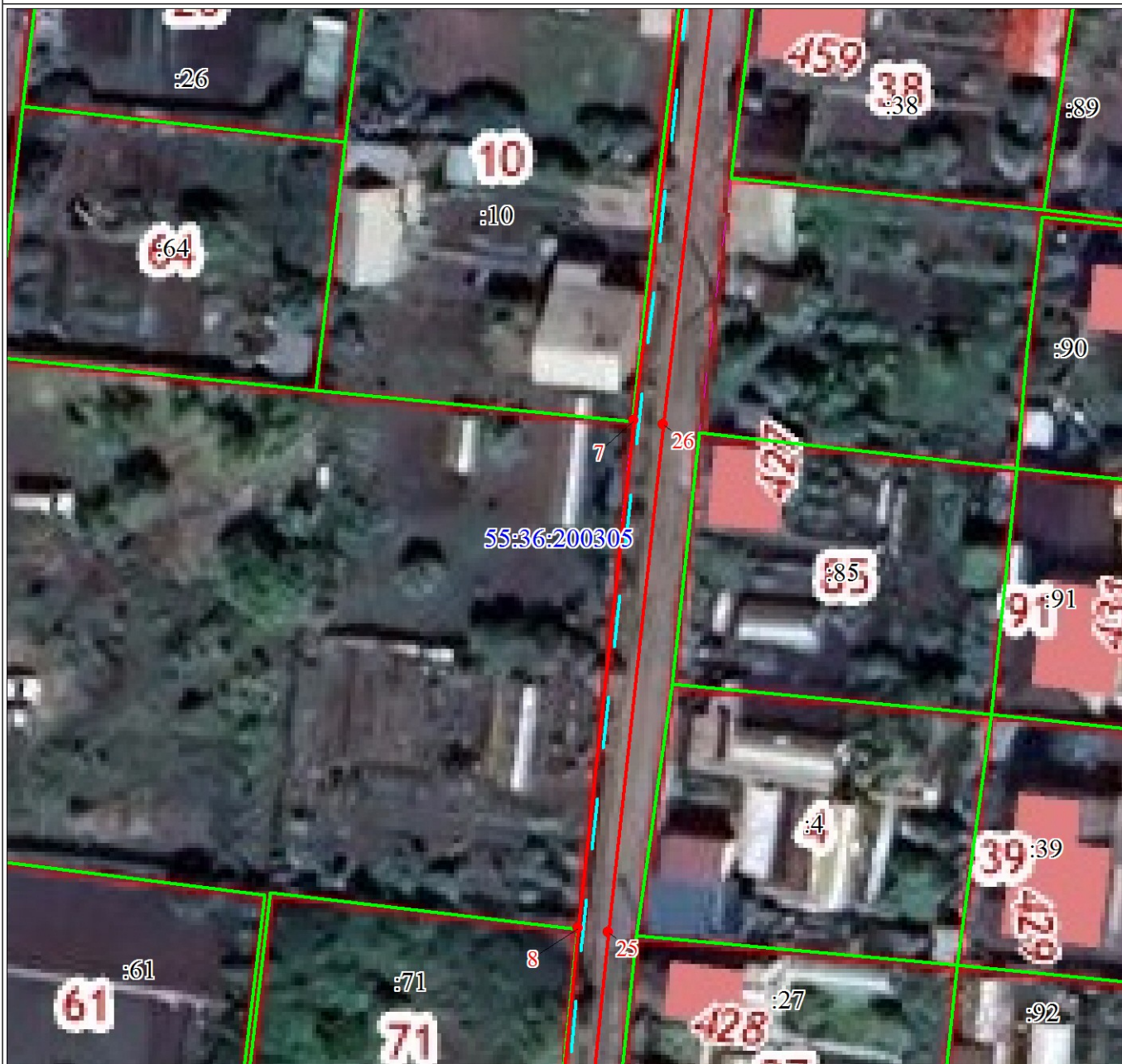


Масштаб 1:500

Используемые условные знаки и обозначения:

	Характерная точка границы публичного сервитута и номер точки
	Граница публичного сервитута
	Проектируемое инженерное сооружение
	Граница ЗОУИТ
	Существующая часть границы, имеющиеся в ЕГРН сведения о которой достаточны для определения ее местоположения
	Надписи кадастрового номера земельного участка
	Граница и номер кадастрового квартала

Схема расположения границ публичного сервитута

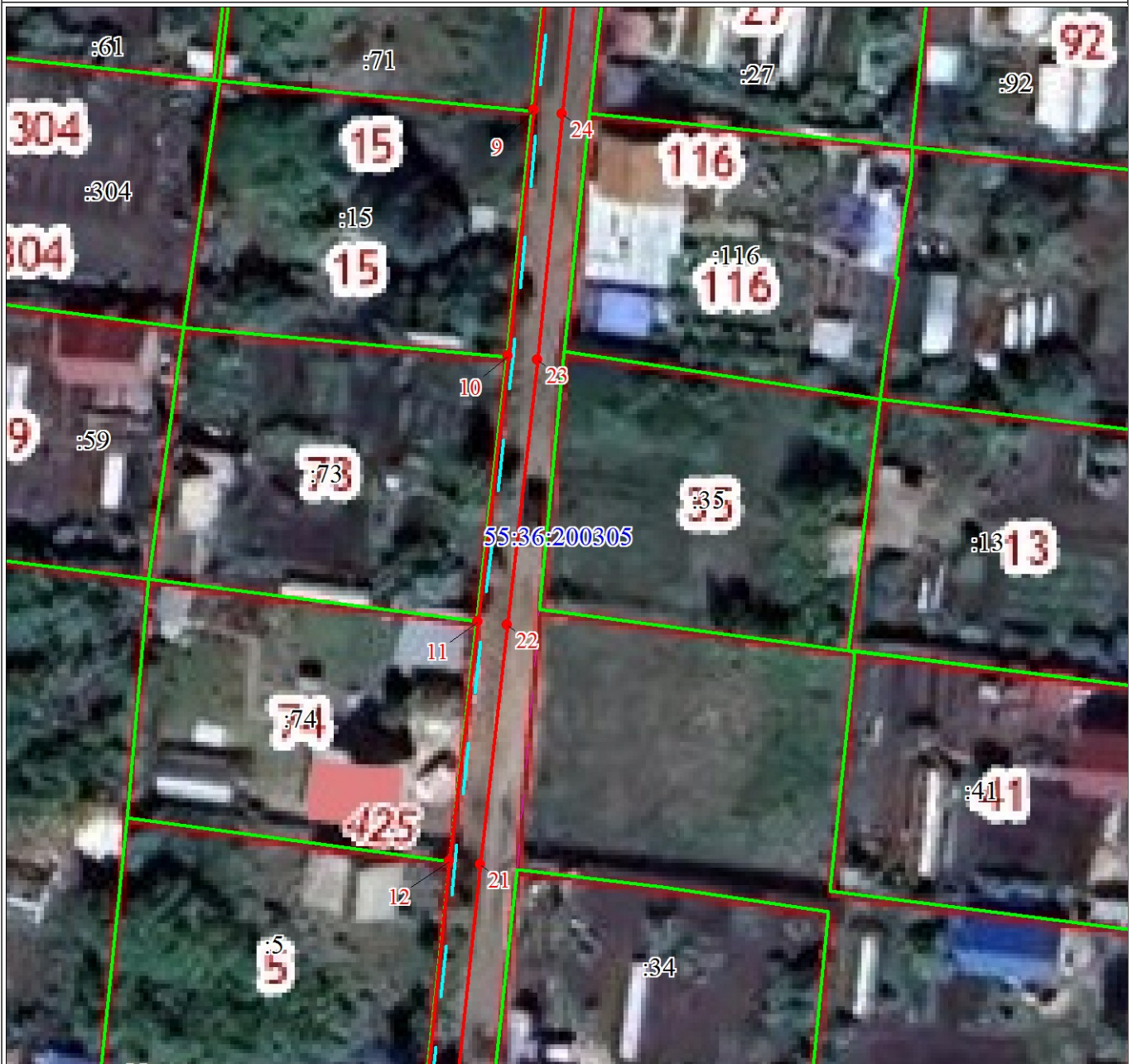


Масштаб 1:500

Используемые условные знаки и обозначения:

Условные обозначения представлены на листе 6

Схема расположения границ публичного сервитута

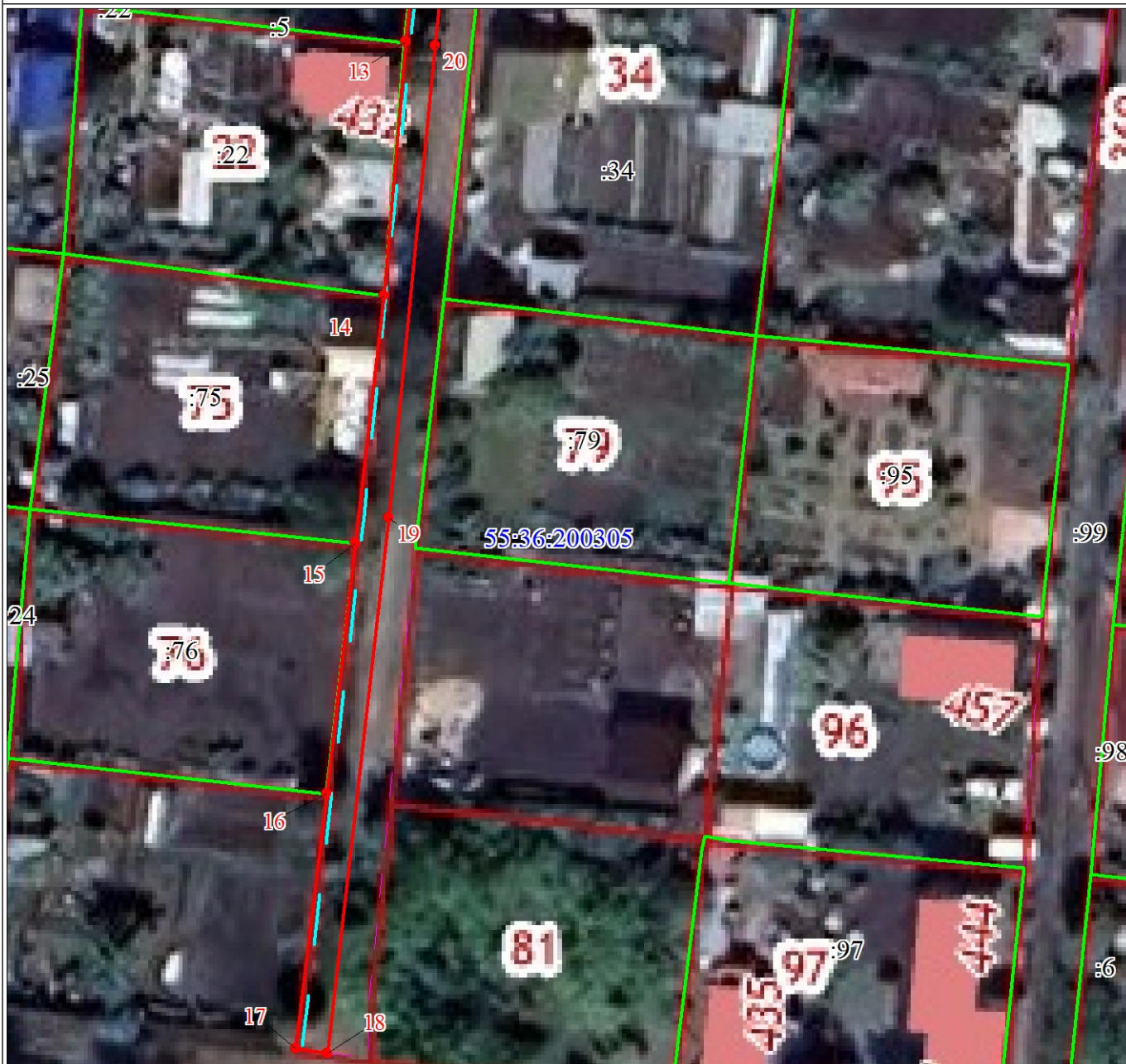


Масштаб 1:500

Используемые условные знаки и обозначения:

Условные обозначения представлены на листе 6

Схема расположения границ публичного сервитута



Масштаб 1:500

Используемые условные знаки и обозначения:

Условные обозначения представлены на листе 6