

ОПИСАНИЕ ГРАНИЦ ПУБЛИЧНОГО СЕРВИТУТА

Публичный сервитут

(наименование объекта, местоположение границ которого описано (далее - объект))

Раздел 1

Сведения об объекте		
№ п/п	Характеристики объекта	Описание характеристик
1	2	3
1	Местоположение объекта	Омская область, город Омск г.о., Омск г
2	Площадь объекта ± величина погрешности определения площади ($P \pm \Delta P$), м ²	2167 ± 16
3	Иные характеристики объекта	<p>Цель установления публичного сервитута: Размещение объектов электросетевого хозяйства, тепловых сетей, водопроводных сетей, сетей водоотведения, линий и сооружений связи, линейных объектов системы газоснабжения, нефтепроводов и нефтепродуктопроводов, их неотъемлемых технологических частей, если указанные объекты являются объектами федерального, регионального или местного значения, либо необходимы для организации электро-, газо-, тепло-, водоснабжения населения и водоотведения, подключения (технологического присоединения) к сетям инженерно-технического обеспечения, либо переносятся в связи с изъятием земельных участков, на которых они ранее располагались, для государственных или муниципальных нужд (далее также - инженерные сооружения)</p> <p>Описание иной цели: Публичный сервитут установлен в целях строительства и эксплуатации объектов электросетевого хозяйства, их неотъемлемых технологических частей, необходимых для подключения (технологического присоединения) к сетям инженерно-технического обеспечения, срок публичного сервитута 10 лет. Владелец публичного сервитута: ПАО "Россети Сибирь". ИНН - 2460069527, ОГРН - 1052460054327. Почтовый адрес: 644037, Омская область, г. Омск, ул. Некрасова, д. 1. Адрес электронной почты: omskenergo@om.rosseti-sib.ru</p>

Раздел 2

Сведения о местоположении границ объекта					
1. Система координат МСК-55, зона 2					
2. Сведения о характерных точках границ объекта					
Обозначение характерных точек границ	Координаты, м		Метод определения координат характерной точки	Средняя квадратическая погрешность положения характерной точки (Mt), м	Описание обозначения точки на местности (при наличии)
	X	Y			
1	2	3	4	5	6
1	487464.43	2170997.66	Метод спутниковых геодезических измерений (определений)	0.1	-
2	487461.06	2171002.50	Метод спутниковых	0.1	-

Сведения о местоположении границ объекта

1. Система координат МСК-55, зона 2

2. Сведения о характерных точках границ объекта

Обозначение характерных точек границ	Координаты, м		Метод определения координат характерной точки	Средняя квадратическая погрешность	Описание обозначения точки на местности (при
	X	Y			
			геодезических измерений (определений)		
3	487449.99	2171003.26	Метод спутниковых геодезических измерений (определений)	0.1	-
4	487452.82	2171007.43	Метод спутниковых геодезических измерений (определений)	0.1	-
5	487468.99	2171041.25	Метод спутниковых геодезических измерений (определений)	0.1	-
6	487482.77	2171060.34	Метод спутниковых геодезических измерений (определений)	0.1	-
7	487493.25	2171078.31	Метод спутниковых геодезических измерений (определений)	0.1	-
8	487497.51	2171087.38	Метод спутниковых геодезических измерений (определений)	0.1	-
9	487503.27	2171102.44	Метод спутниковых геодезических измерений (определений)	0.1	-
10	487529.43	2171173.21	Метод спутниковых геодезических измерений (определений)	0.1	-
11	487527.33	2171173.91	Метод спутниковых геодезических измерений (определений)	0.1	-
12	487500.04	2171100.15	Метод спутниковых геодезических измерений (определений)	0.1	-
13	487495.38	2171088.30	Метод спутниковых геодезических измерений (определений)	0.1	-
14	487491.23	2171079.50	Метод спутниковых геодезических измерений (определений)	0.1	-
15	487479.34	2171060.33	Метод спутниковых геодезических измерений (определений)	0.1	-
16	487466.07	2171042.76	Метод спутниковых геодезических	0.1	-

Сведения о местоположении границ объекта

1. Система координат МСК-55, зона 2

2. Сведения о характерных точках границ объекта

Обозначение характерных точек границ	Координаты, м		Метод определения координат характерной точки	Средняя квадратическая погрешность	Описание обозначения точки на местности (при
	X	Y			
			измерений (определений)		
17	487449.11	2171007.49	Метод спутниковых геодезических измерений (определений)	0.1	-
18	487445.68	2171003.45	Метод спутниковых геодезических измерений (определений)	0.1	-
19	487439.33	2171003.58	Метод спутниковых геодезических измерений (определений)	0.1	-
20	487438.75	2170993.94	Метод спутниковых геодезических измерений (определений)	0.1	-
21	487462.65	2170993.09	Метод спутниковых геодезических измерений (определений)	0.1	-
22	487463.66	2170995.78	Метод спутниковых геодезических измерений (определений)	0.1	-
23	487479.38	2170991.97	Метод спутниковых геодезических измерений (определений)	0.1	-
24	487505.78	2170982.27	Метод спутниковых геодезических измерений (определений)	0.1	-
25	487561.89	2170958.12	Метод спутниковых геодезических измерений (определений)	0.1	-
26	487583.70	2170952.75	Метод спутниковых геодезических измерений (определений)	0.1	-
27	487621.92	2170939.44	Метод спутниковых геодезических измерений (определений)	0.1	-
28	487631.87	2170935.94	Метод спутниковых геодезических измерений (определений)	0.1	-
29	487630.72	2170932.63	Метод спутниковых геодезических измерений (определений)	0.1	-
30	487663.88	2170921.06	Метод спутниковых геодезических измерений	0.1	-

Сведения о местоположении границ объекта					
1. Система координат МСК-55, зона 2					
2. Сведения о характерных точках границ объекта					
Обозначение характерных точек границ	Координаты, м		Метод определения координат характерной точки (определений)	Средняя квадратическая погрешность	Описание обозначения точки на местности (при
	X	Y			
			(определений)		
31	487764.57	2170881.74	Метод спутниковых геодезических измерений (определений)	0.1	-
32	487764.18	2170880.59	Метод спутниковых геодезических измерений (определений)	0.1	-
33	487771.84	2170878.31	Метод спутниковых геодезических измерений (определений)	0.1	-
34	487774.58	2170886.51	Метод спутниковых геодезических измерений (определений)	0.1	-
35	487633.27	2170939.63	Метод спутниковых геодезических измерений (определений)	0.1	-
36	487632.38	2170937.40	Метод спутниковых геодезических измерений (определений)	0.1	-
37	487584.29	2170954.66	Метод спутниковых геодезических измерений (определений)	0.1	-
38	487562.53	2170960.03	Метод спутниковых геодезических измерений (определений)	0.1	-
39	487511.37	2170981.83	Метод спутниковых геодезических измерений (определений)	0.1	-
40	487479.97	2170993.88	Метод спутниковых геодезических измерений (определений)	0.1	-
1	487464.43	2170997.66	Метод спутниковых геодезических измерений (определений)	0.1	-
3. Сведения о характерных точках части (частей) границы объекта					
Обозначение характерных точек части границы	Координаты, м		Метод определения координат характерной точки	Средняя квадратическая погрешность положения характерной точки (M _t), м	Описание обозначения точки на местности (при наличии)
	X	Y			
1	2	3	4	5	6
-	-	-	-	-	-

Схема расположения границ публичного сервитута



Масштаб 1:500

Используемые условные знаки и обозначения:


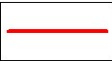


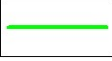


	Характерная точка границы публичного сервитута и номер точки
	Граница публичного сервитута
	Проектируемое инженерное сооружение
	Граница ЗОУИТ
	Существующая часть границы, имеющиеся в ЕГРН сведения о которой достаточны для определения ее местоположения
	Надписи кадастрового номера земельного участка
	Граница и номер кадастрового квартала

Схема расположения границ публичного сервитута

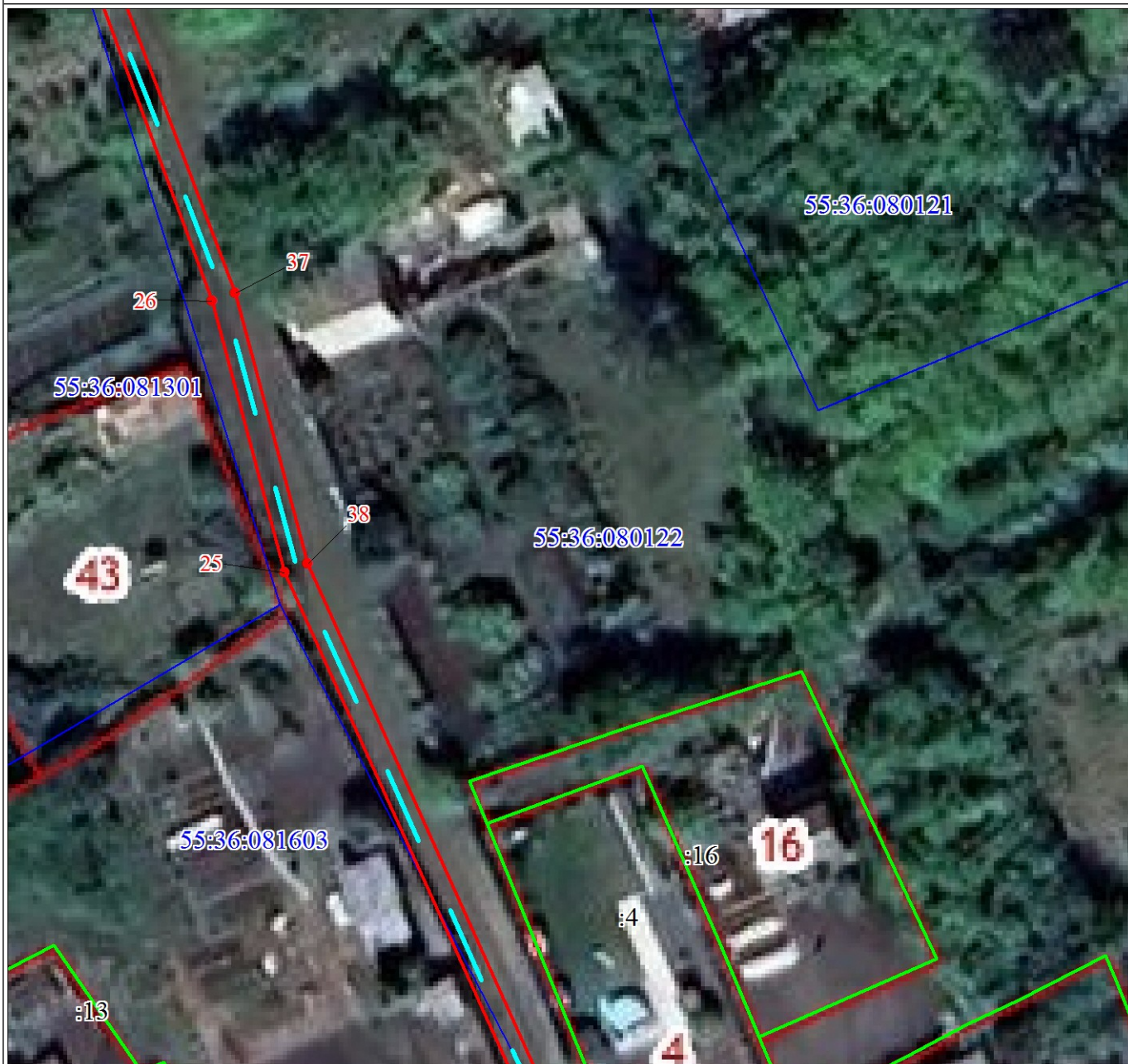


Масштаб 1:500

Используемые условные знаки и обозначения:

Условные обозначения представлены на листе 6

Схема расположения границ публичного сервитута

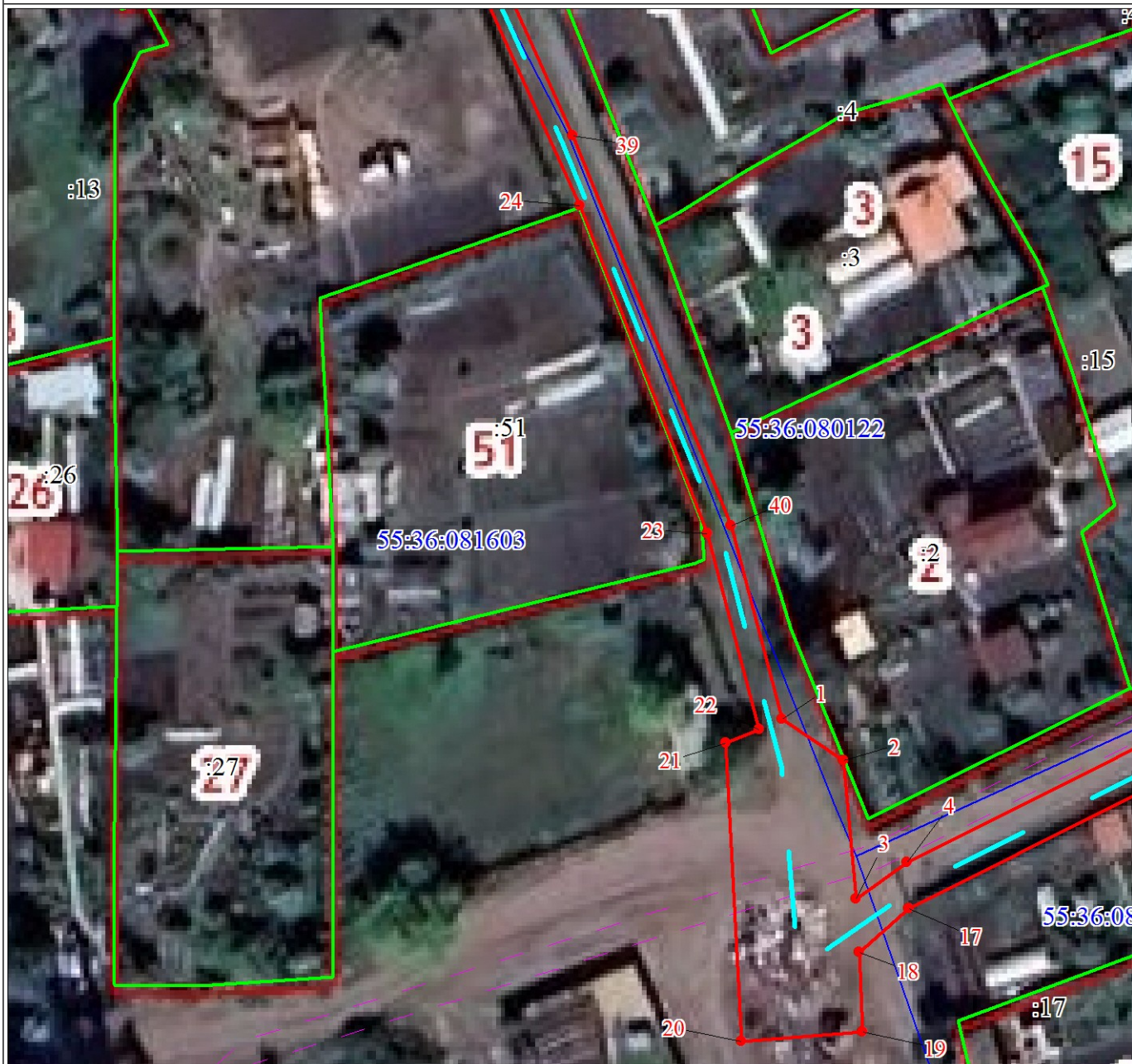


Масштаб 1:500

Используемые условные знаки и обозначения:

Условные обозначения представлены на листе 6

Схема расположения границ публичного сервитута

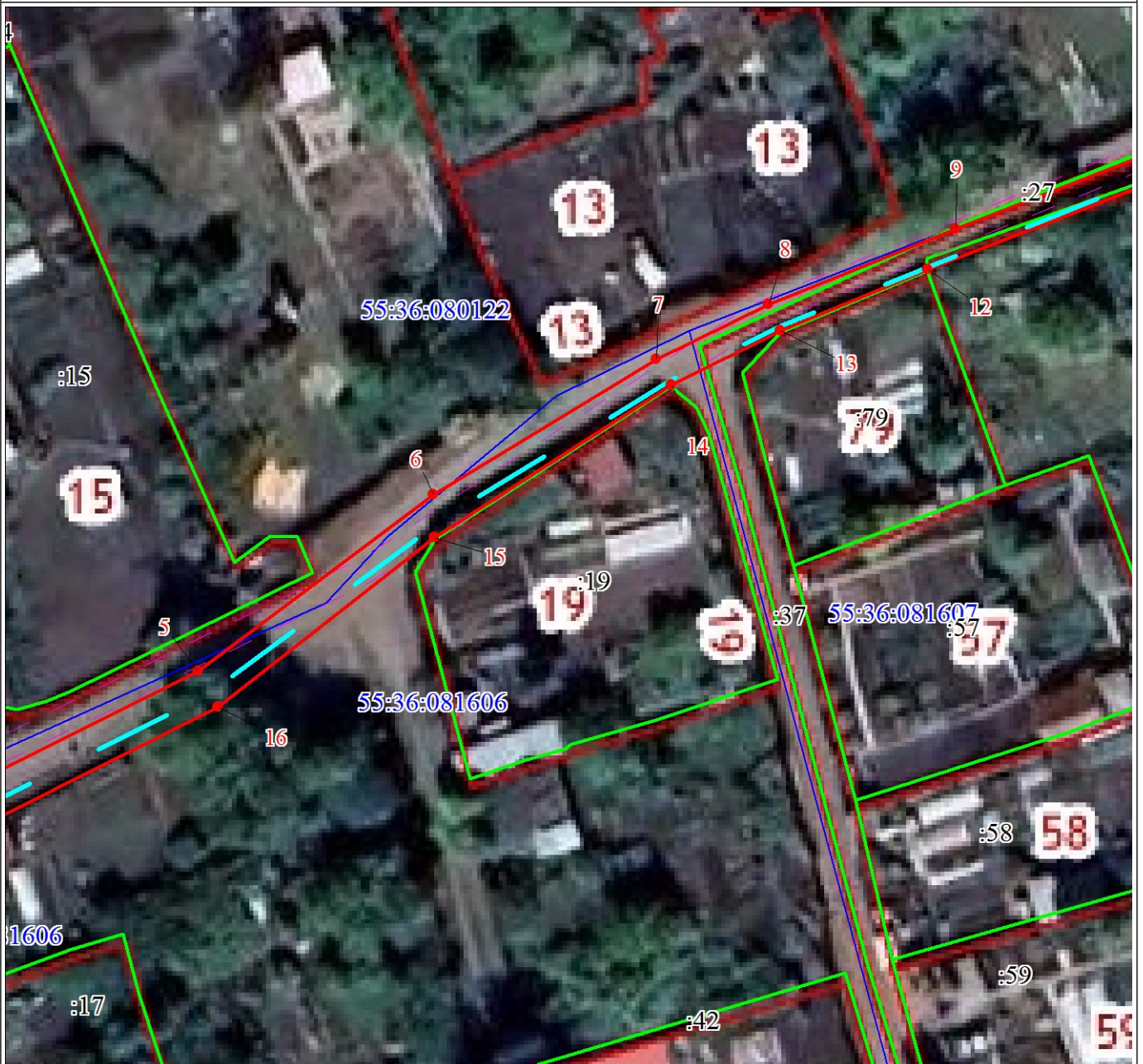


Масштаб 1:500

Используемые условные знаки и обозначения:

Условные обозначения представлены на листе 6

Схема расположения границ публичного сервитута

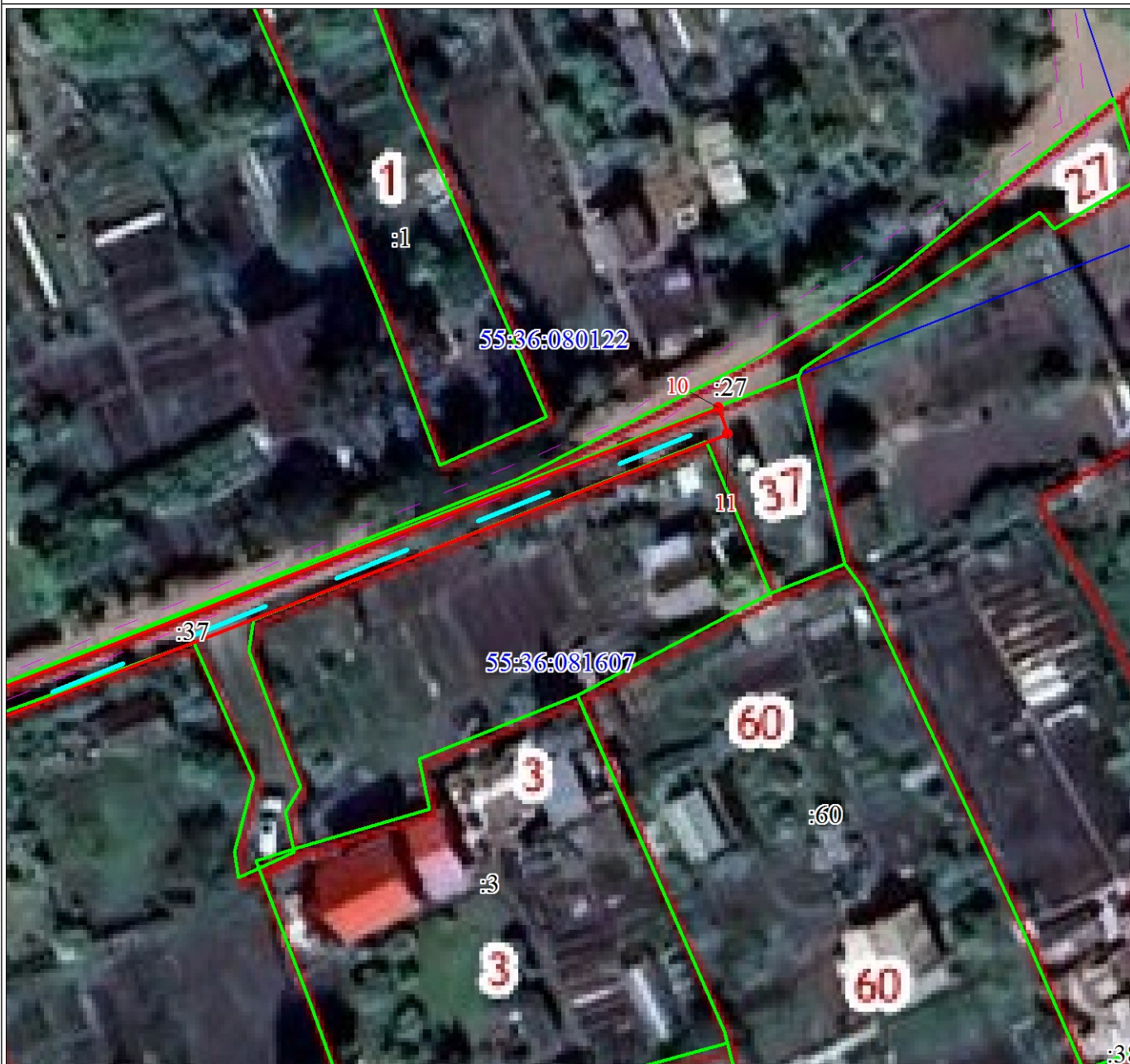


Масштаб 1:500

Используемые условные знаки и обозначения:

Условные обозначения представлены на листе 6

Схема расположения границ публичного сервитута



Масштаб 1:500

Используемые условные знаки и обозначения:

Условные обозначения представлены на листе 6