



ПОСТАНОВЛЕНИЕ АДМИНИСТРАЦИИ ГОРОДА ОМСКА

от 19 июля 2024 года № 569-п

Об установлении публичного сервитута

Руководствуясь Земельным кодексом Российской Федерации, Федеральным законом «О введении в действие Земельного кодекса Российской Федерации», Федеральным законом «Об общих принципах организации местного самоуправления в Российской Федерации», Приказом Министерства архитектуры, строительства и жилищно-коммунального хозяйства Российской Федерации от 17 августа 1992 года № 197 «О типовых правилах охраны коммунальных тепловых сетей», Уставом города Омска, постановлением Администрации города Омска от 17 октября 2019 года № 710-п «Об утверждении административного регламента предоставления муниципальной услуги «Принятие решения об установлении публичного сервитута в отдельных целях», на основании ходатайства об установлении публичного сервитута Акционерного общества «Омские распределительные тепловые сети» от 24 июня 2024 года № ДАГ-МУ/461 постановляю:

1. Установить в интересах Акционерного общества «Омские распределительные тепловые сети» (далее – Акционерное общество) (ОГРН 1145543013868, ИНН 5503249258) публичный сервитут в целях размещения, эксплуатации объекта «Оборотное водоснабжение», принадлежащего Акционерному обществу на праве собственности от 16 июня 2014 года № 55-55-01/111/2014-947 согласно выписке из Единого государственного реестра недвижимости об объекте недвижимости, в отношении:

1) части земельного участка площадью 1843 кв. м, входящей в состав земельного участка с кадастровым номером 55:36:090302:16658, площадью 78831 кв. м, относящегося к категории земель населенных пунктов, местоположение: Омская область, город Омск, Ленинский административный округ, улица Уральская, дом 2;

2) части земельного участка площадью 745 кв. м, входящей в состав земельного участка с кадастровым номером 55:36:090302:189, площадью 38310 кв. м, входящего в единое землепользование с кадастровым номером 55:36:000000:44, площадью 6154500 кв. м, относящегося к категории земель населенных пунктов, местоположение: Омская область, город Омск, установлено в южной части кадастрового района 55:36;

3) части земельного участка площадью 72 кв. м, входящей в состав земельного участка с кадастровым номером 55:36:090302:232, площадью 1501 кв. м, входящего в единое землепользование с кадастровым номером 55:36:090302:247, площадью 24294 кв. м, относящегося к категории земель населенных пунктов, местоположение: Омская область, город Омск, Ленинский административный округ, улица Уральская, дом 2;

4) части земельного участка площадью 18 кв. м, входящей в состав земельного участка с кадастровым номером 55:36:090302:233, площадью 37 кв. м, входящего в единое землепользование с кадастровым номером 55:36:090302:247, площадью 24294 кв. м, относящегося к категории земель населенных пунктов, местоположение: Омская область, город Омск, Ленинский административный округ, улица Уральская, дом 2;

5) части земельного участка площадью 29 кв. м, входящей в состав земельного участка с кадастровым номером 55:36:090302:234, площадью 47 кв. м, входящего в единое землепользование с кадастровым номером 55:36:090302:247, площадью 24294 кв. м, относящегося к категории земель населенных пунктов, местоположение: Омская область, город Омск, Ленинский административный округ, улица Уральская, дом 2;

6) части земельного участка площадью 23 кв. м, входящей в состав земельного участка с кадастровым номером 55:36:090302:235, площадью 40 кв. м, входящего в единое землепользование с кадастровым номером 55:36:090302:247, площадью 24294 кв. м, относящегося к категории земель населенных пунктов, местоположение: Омская область, город Омск, Ленинский административный округ, улица Уральская, дом 2;

7) части земельного участка площадью 101 кв. м, входящей в состав земельного участка с кадастровым номером 55:36:090302:237, площадью 1747 кв. м, входящего в единое землепользование с кадастровым номером 55:36:090302:247, площадью 24294 кв. м, относящегося к категории земель населенных пунктов, местоположение: Омская область, город Омск, Ленинский административный округ, улица Уральская, дом 2;

8) части земельного участка площадью 31 кв. м, входящей в состав земельного участка с кадастровым номером 55:36:090302:243, площадью 339 кв. м, входящего в единое землепользование с кадастровым номером 55:36:090302:247, площадью 24294 кв. м, относящегося к категории земель населенных пунктов, местоположение: Омская область, город Омск, Ленинский административный округ, улица Уральская, дом 2;

9) части земельного участка площадью 5 кв. м, входящей в состав земельного участка с кадастровым номером 55:36:090302:244, площадью 178 кв. м, входящего в единое землепользование с кадастровым номером 55:36:090302:247, площадью 24294 кв. м, относящегося к категории земель населенных пунктов, местоположение: Омская область, город Омск, Ленинский административный округ, улица Уральская, дом 2;

10) части земельного участка площадью 104 кв. м, входящей в состав земельного участка с кадастровым номером 55:36:090302:3156, площадью 2966 кв. м, относящегося к категории земель населенных пунктов, местоположение установлено относительно ориентира, расположенного

за пределами участка. Ориентир жилой дом. Участок находится примерно в 180 м, по направлению на северо-запад от ориентира. Почтовый адрес ориентира: Омская область, город Омск, Ленинский административный округ, улица Ростовская, дом 61;

11) части земельного участка площадью 451 кв. м, входящей в состав земельного участка с кадастровым номером 55:36:090304:36, площадью 275688 кв. м, входящего в единое землепользование с кадастровым номером 55:36:000000:44, площадью 6154500 кв. м, относящегося к категории земель населенных пунктов, местоположение: Омская область, город Омск, установлено в южной части кадастрового района 55:36;

12) части земельного участка площадью 154 кв. м, входящей в состав земельного участка с кадастровым номером 55:36:090304:4047, площадью 3218 кв. м, относящегося к категории земель населенных пунктов, местоположение: Омская область, город Омск, Ленинский административный округ, на земельном участке расположена автомобильная дорога общего пользования местного значения улица Новосортировочная (от улицы Полторацкого до улицы Гуртьева), идентификационный номер 52-401-372 ОП МГ 273;

13) части земельного участка площадью 14 кв. м, входящей в состав земельного участка с кадастровым номером 55:36:090304:4054, площадью 131 кв. м, относящегося к категории земель населенных пунктов, местоположение: Омская область, город Омск, Ленинский административный округ, улица Сортировочная, дом 4;

14) части земельного участка площадью 290 кв. м, входящей в состав земельного участка с кадастровым номером 55:36:160103:29, площадью 280539 кв. м, относящегося к категории земель населенных пунктов, местоположение установлено относительно ориентира, расположенного за пределами участка. Ориентир жилой дом. Участок находится примерно в 425 м, по направлению на запад от ориентира. Почтовый адрес ориентира: Омская область, город Омск, Ленинский административный округ, улица 1-я Электровозная, дом 1;

15) части земельного участка площадью 334 кв. м, входящей в состав земельного участка с кадастровым номером 55:36:160104:3747, площадью 67759 кв. м, относящегося к категории земель населенных пунктов, местоположение: Омская область, город Омск, Ленинский административный округ, на земельном участке расположена автомобильная дорога общего пользования местного значения улица 1-я Трамвайная (от улицы Воровского до улицы Леонова), идентификационный номер 52-401-372 ОП МГ 045;

16) части земельного участка площадью 918 кв. м, входящей в состав земельного участка с кадастровым номером 55:36:160104:9066, площадью 11546 кв. м, относящегося к категории земель населенных пунктов, местоположение: Омская область, город Омск, Ленинский административный округ, на земельном участке расположена автомобильная дорога общего пользования местного значения улица 10-я Комсомольская (от улицы 2-я Красной Звезды до дороги вдоль дома № 1/1 по улице 13-я Комсомольская), идентификационный номер 52-401-372 ОП МГ 191;

17) части земельного участка площадью 646 кв. м, входящей в состав земельного участка с кадастровым номером 55:36:160104:9089, площадью 25239 кв. м, относящегося к категории земель населенных пунктов, местоположение: Омская область, город Омск, Ленинский административный округ, на земельном участке расположена автомобильная дорога общего пользования местного значения улица Чичерина (от улицы Воровского до улицы 2-я Красной Звезды), идентификационный номер 52-401-372 ОП МГ 369;

18) части земельного участка площадью 151 кв. м, входящей в состав земельного участка с кадастровым номером 55:36:160104:9081, площадью 5024 кв. м, относящегося к категории земель населенных пунктов, местоположение: Омская область, город Омск, Ленинский административный округ, на земельном участке расположена автомобильная дорога общего пользования местного значения улица Фестивальная (от улицы 15-я Марьяновская до улицы 12-я Комсомольская), идентификационный номер 52-401-372 ОП МГ 349;

19) части земельного участка площадью 8202 кв. м, входящей в состав земельного участка с кадастровым номером 55:36:160104:9092, площадью 25673 кв. м, относящегося к категории земель населенных пунктов, местоположение: Омская область, город Омск, Ленинский административный округ, на земельном участке расположена автомобильная дорога общего пользования местного значения улица 16-я Марьяновская (от улицы Безымянная до улицы Чичерина), идентификационный номер 52-401-372 ОП МГ 247;

20) части земельного участка площадью 149 кв. м, входящей в состав земельного участка с кадастровым номером 55:36:160104:9107, площадью 28806 кв. м, относящегося к категории земель населенных пунктов, местоположение: Омская область, город Омск, Ленинский административный округ, на земельном участке расположена автомобильная дорога общего пользования местного значения улица 1 Мая (от улицы 4-я Марьяновская до улицы 19-я Марьяновская), идентификационный номер 52-401-372 ОП МГ 147;

21) части земельного участка площадью 4583 кв. м, входящей в состав земельного участка с кадастровым номером 55:36:160104:9385, площадью 15613 кв. м, относящегося к категории земель населенных пунктов, местоположение: Омская область, город Омск, Ленинский административный округ, на земельном участке расположена автомобильная дорога общего пользования местного значения улица 3-я Комсомольская (от улицы 2-я Красной Звезды до дороги вдоль озера Чередовое), идентификационный номер 52-401-372 ОП МГ 197;

22) части земельного участка площадью 119 кв. м, входящей в состав земельного участка с кадастровым номером 55:36:160104:9389, площадью 16083 кв. м, относящегося к категории земель населенных пунктов, местоположение: Омская область, город Омск, Ленинский административный округ, на земельном участке расположена автомобильная дорога общего пользования местного значения улица Пугачева (от улицы 1-я Комсомольская

до улицы 13-я Комсомольская), идентификационный номер 52-401-372 ОП МГ 032;

23) части земельного участка площадью 146 кв. м, входящей в состав земельного участка с кадастровым номером 55:36:000000:1289, площадью 165649 кв. м, относящегося к категории земель населенных пунктов, местоположение: Омская область, город Омск, Ленинский административный округ, на земельном участке расположена автомобильная дорога общего пользования местного значения улица Воровского (от улицы 1-я Красной Звезды до транспортного кольца), идентификационный номер 52-401-372 ОП МГ 002;

24) части земельного участка площадью 10 кв. м, входящей в состав земельного участка с кадастровым номером 55:36:000000:1353, площадью 2651 кв. м, относящегося к категории земель населенных пунктов, местоположение установлено относительно ориентира, расположенного за пределами участка. Ориентир двухэтажное нежилое здание. Участок находится примерно в 1540 м, по направлению на юго-запад от ориентира. Почтовый адрес ориентира: Омская область, город Омск, Ленинский административный округ, улица Уральская, дом 2;

25) части земельного участка площадью 1404 кв. м, входящей в состав земельного участка с кадастровым номером 55:36:000000:136036, площадью 30988 кв. м, относящегося к категории земель населенных пунктов, местоположение: Омская область, город Омск, Ленинский административный округ, на земельном участке расположена автомобильная дорога общего пользования местного значения улица Новосортировочная (от улицы 1-я Комсомольская до улицы Гуртьева), идентификационный номер 52-401-372 ОП МГ 115;

26) части земельного участка площадью 129 кв. м, входящей в состав земельного участка с кадастровым номером 55:36:000000:136037, площадью 18569 кв. м, относящегося к категории земель населенных пунктов, местоположение: Омская область, город Омск, Ленинский административный округ, на земельном участке расположена автомобильная дорога общего пользования местного значения улица Тупиковая (от улицы 5-я Комсомольская до остановки «Энергоучасток»), идентификационный номер 52-401-372 ОП МГ 330;

27) части земельного участка площадью 186 кв. м, входящей в состав земельного участка с кадастровым номером 55:36:000000:136043, площадью 17887 кв. м, относящегося к категории земель населенных пунктов, местоположение: Омская область, город Омск, Ленинский административный округ, на земельном участке расположена автомобильная дорога общего пользования местного значения улица 1-я Комсомольская (от дороги вдоль озера Чередовое до дома 1 В по улице 1-я Комсомольская), идентификационный номер 52-401-372 ОП МГ 195;

28) части земельного участка площадью 4141 кв. м, входящей в состав земельного участка с кадастровым номером 55:36:000000:136044, площадью 23242 кв. м, относящегося к категории земель населенных пунктов, местоположение: Омская область, город Омск, Ленинский административный

округ, на земельном участке расположена автомобильная дорога общего пользования местного значения улица Урицкого (от улицы 19-я Марьяновская до дома 6 по улице Урицкого), идентификационный номер 52-401-372 ОП МГ 341;

29) части земельного участка площадью 50 кв. м, входящей в состав земельного участка с кадастровым номером 55:36:000000:150334, площадью 8816 кв. м, относящегося к категории земель населенных пунктов, местоположение: Омская область, город Омск, Ленинский административный округ, на земельном участке расположена автомобильная дорога общего пользования местного значения улица 3-я Красной Звезды (от улицы 4-я Моховая до улицы 5-я Комсомольская, от улицы 1-я Трамвайная до улицы 13-я Комсомольская), идентификационный номер 52-401-372 ОП МГ 101;

30) части земельного участка площадью 85 кв. м, входящей в состав земельного участка с кадастровым номером 55:36:000000:150340, площадью 30043 кв. м, относящегося к категории земель населенных пунктов, местоположение: Омская область, город Омск, Ленинский административный округ, на земельном участке расположена автомобильная дорога общего пользования местного значения улица Войкова (от улицы 4-я Марьяновская до улицы 22-я Марьяновская), идентификационный номер 52-401-372 ОП МГ 165;

31) части земельного участка площадью 721 кв. м, входящей в состав земельного участка с кадастровым номером 55:36:000000:150355, площадью 14873 кв. м, относящегося к категории земель населенных пунктов, местоположение: Омская область, город Омск, Ленинский административный округ, на земельном участке расположена автомобильная дорога общего пользования местного значения улица Безымянная (от улицы 11-я Марьяновская до улицы 9-я Электровозная), идентификационный номер 52-401-372 ОП МГ 035;

32) части земельного участка площадью 158 кв. м, входящей в состав земельного участка с кадастровым номером 55:36:000000:150360, площадью 22113 кв. м, относящегося к категории земель населенных пунктов, местоположение: Омская область, город Омск, Ленинский административный округ, на земельном участке расположена автомобильная дорога общего пользования местного значения улица Леонова (от улицы 13-я Комсомольская до улицы 1-я Комсомольская), идентификационный номер 52-401-372 ОП МГ 016;

33) части земельного участка площадью 119 кв. м, входящей в состав земельного участка с кадастровым номером 55:36:000000:150410, площадью 15538 кв. м, относящегося к категории земель населенных пунктов, местоположение: Омская область, город Омск, Ленинский административный округ, на земельном участке расположена автомобильная дорога общего пользования местного значения улица Таллинская (от улицы 9-я Марьяновская до улицы 20-я Марьяновская; от улицы 21-я Марьяновская до улицы 22-я Марьяновская), идентификационный номер 52-401-372 ОП МГ 326;

34) части земельного участка площадью 319 кв. м, входящей в состав земельного участка с кадастровым номером 55:36:000000:150424, площадью 45076 кв. м, относящегося к категории земель населенных пунктов, местоположение: Омская область, город Омск, Ленинский административный округ, на земельном участке расположена автомобильная дорога общего пользования местного значения улица 2-я Красной Звезды (от улицы Воровского до улицы 22-я Марьяновская), идентификационный номер 52-401-372 ОП МГ 014;

35) части земельного участка площадью 144 кв. м, входящей в состав земельного участка с кадастровым номером 55:36:000000:1534, площадью 35123 кв. м, относящегося к категории земель населенных пунктов, местоположение: Омская область, город Омск, Ленинский административный округ, на земельном участке расположена автомобильная дорога общего пользования местного значения улица Московская (от улицы 4-я Марьяновская до улицы 23-я Марьяновская), идентификационный номер 52-401-372 ОП МГ 261;

36) части земельного участка площадью 2881 кв. м, входящей в состав земельного участка с кадастровым номером 55:36:000000:155967, площадью 5443 кв. м, относящегося к категории земель населенных пунктов, местоположение: Омская область, город Омск, Ленинский административный округ, на земельном участке расположена автомобильная дорога общего пользования местного значения улица 2-я Электровозная (от дома 1 по улице Электровозная до улицы Безымянная), идентификационный номер 52-401-372 ОП МГ 054;

37) части земельного участка площадью 84 кв. м, входящей в состав земельного участка с кадастровым номером 55:36:000000:158129, площадью 17454 кв. м, относящегося к категории земель населенных пунктов, местоположение: Омская область, город Омск, Ленинский административный округ, на земельном участке расположена автомобильная дорога общего пользования местного значения улица Толстого (от улицы 2-я Озерная до дома 43 по улице Толстого; от улицы Н. Зенькова до улицы Социальный городок), идентификационный номер 52-401-372 ОП МГ 328;

38) части земельного участка площадью 42 кв. м, входящей в состав земельного участка с кадастровым номером 55:36:000000:900, площадью 6338 кв. м, относящегося к категории земель населенных пунктов, местоположение: Омская область, город Омск, южная часть кадастрового района 55:36;

39) части земельного участка площадью 1815 кв. м, входящей в состав земельного участка с кадастровым номером 55:36:090304:38, площадью 144896 кв. м, входящего в единое землепользование с кадастровым номером 55:36:000000:44, площадью 6154500 кв. м, относящегося к категории земель населенных пунктов, местоположение: Омская область, город Омск, установлено в южной части кадастрового района 55:36;

40) части земельного участка площадью 220 кв. м, входящей в состав земельного участка с кадастровым номером 55:36:160104:105,

площадью 38370 кв. м, входящего в единое землепользование с кадастровым номером 55:36:000000:44, площадью 6154500 кв. м, относящегося к категории земель населенных пунктов, местоположение: Омская область, город Омск, установлено в южной части кадастрового района 55:36;

41) части земель, государственная собственность на которые не разграничена, в границах кадастрового квартала 55:36:090302, площадью 4770 кв. м, расположенных в Ленинском административном округе города Омска;

42) части земель, государственная собственность на которые не разграничена, в границах кадастрового квартала 55:36:090304, площадью 7008 кв. м, расположенных в Ленинском административном округе города Омска;

43) части земель, государственная собственность на которые не разграничена, в границах кадастрового квартала 55:36:160103, площадью 299 кв. м, расположенных в Ленинском административном округе города Омска;

44) части земель, государственная собственность на которые не разграничена, в границах кадастрового квартала 55:36:160104, площадью 1255 кв. м, расположенных в Ленинском административном округе города Омска.

2. Срок публичного сервитута – 49 лет.

3. Утвердить границы публичного сервитута в соответствии со схемой расположения границ публичного сервитута согласно приложению № 1 к настоящему постановлению и описанием границ публичного сервитута согласно приложению № 2 к настоящему постановлению.

4. Департаменту архитектуры и градостроительства Администрации города Омска в течение пяти рабочих дней со дня принятия решения об установлении публичного сервитута осуществить необходимые мероприятия и юридически значимые действия, связанные с установлением публичного сервитута.

5. Департаменту информационной политики Администрации города Омска обеспечить:

- официальное опубликование настоящего постановления;
- размещение настоящего постановления на официальном сайте Администрации города Омска в информационно-телекоммуникационной сети «Интернет».

6. Контроль за исполнением настоящего постановления возложить на первого заместителя Мэра города Омска, директора департамента имущественных отношений Администрации города Омска Е.А. Романина.

Исполняющий обязанности
Мэра города Омска

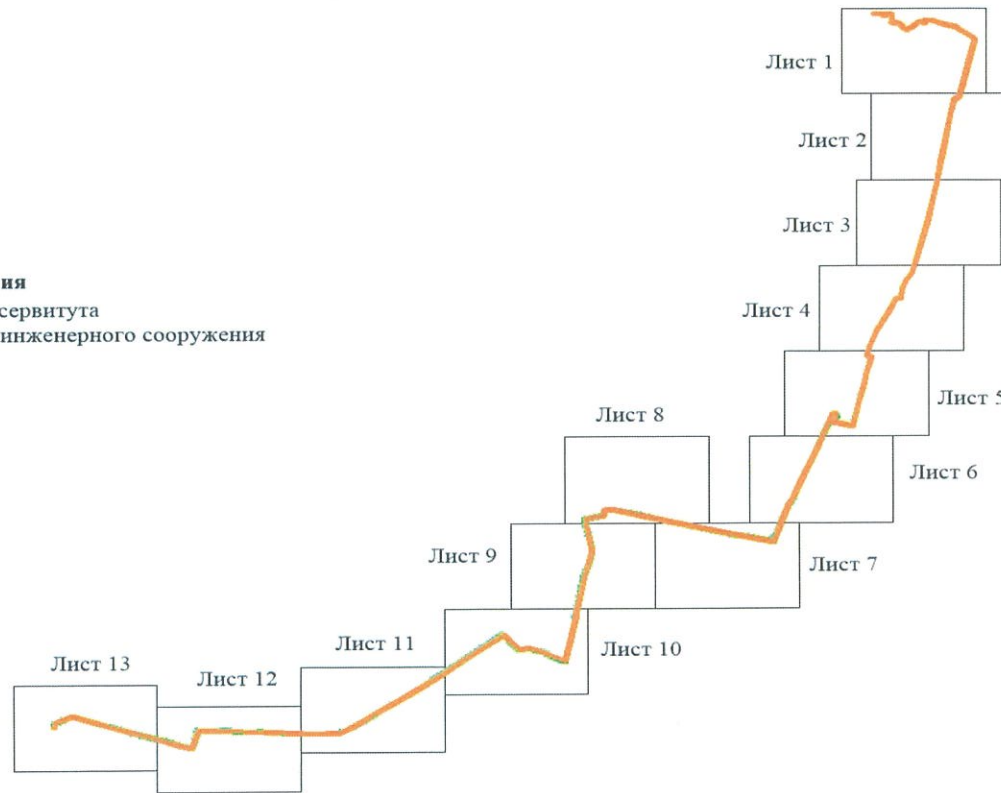


Е.В. Фомин

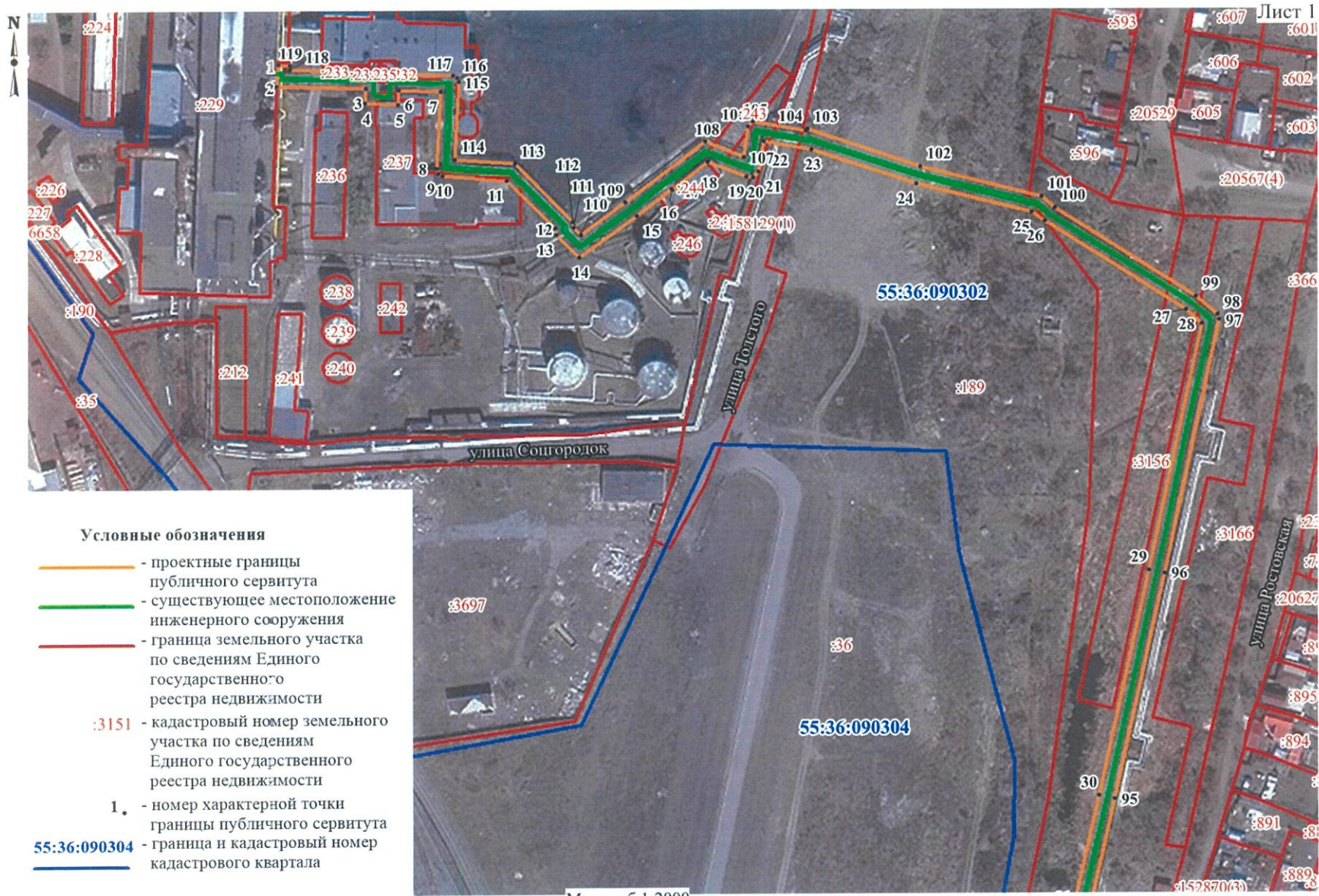
СХЕМА
расположения границ публичного сервитута



- Условные обозначения**
- - проектные границы публичного сервитута
 - - существующее местоположение инженерного сооружения



Масштаб 1:25 000









Условные обозначения

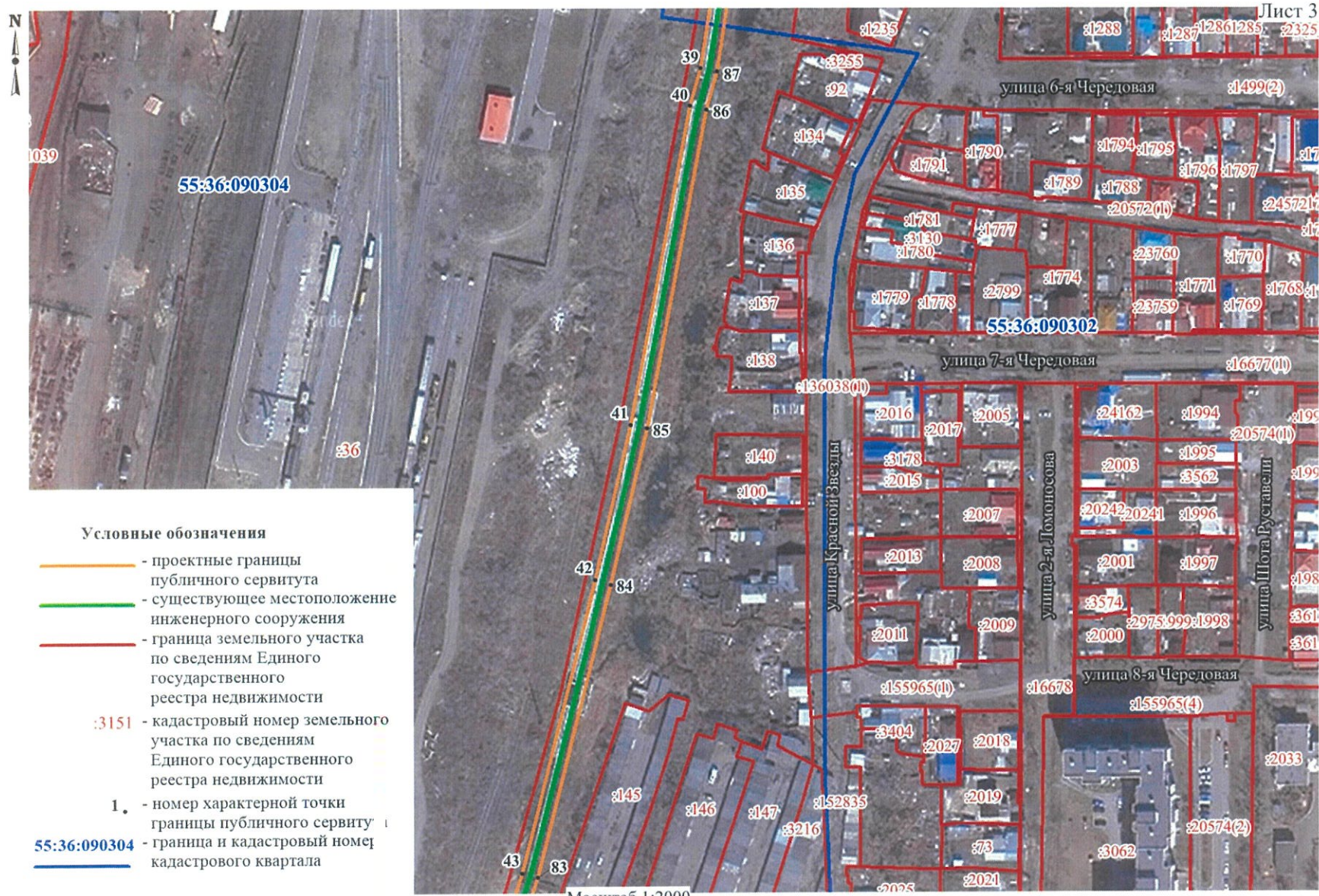
- - проектные границы публичного сервитута
- - существующее местоположение инженерного сооружения
- - граница земельного участка по сведениям Единого государственного реестра недвижимости
- :3151 - кадастровый номер земельного участка по сведениям Единого государственного реестра недвижимости
- 1. - номер характерной точки границы публичного сервитута
- 55:36:090304 - граница и кадастровый номер кадастрового квартала

Масштаб 1:2000



- Условные обозначения**
-  - проектные границы публичного сервитута
 -  - существующее местоположение инженерного сооружения
 -  - граница земельного участка по сведениям Единого государственного реестра недвижимости
 -  :3151 - кадастровый номер земельного участка по сведениям Единого государственного реестра недвижимости
 -  1. - номер характерной точки границы публичного сервитута
 -  55:36:090304 - граница и кадастровый номер кадастрового квартала

Масштаб 1:2000

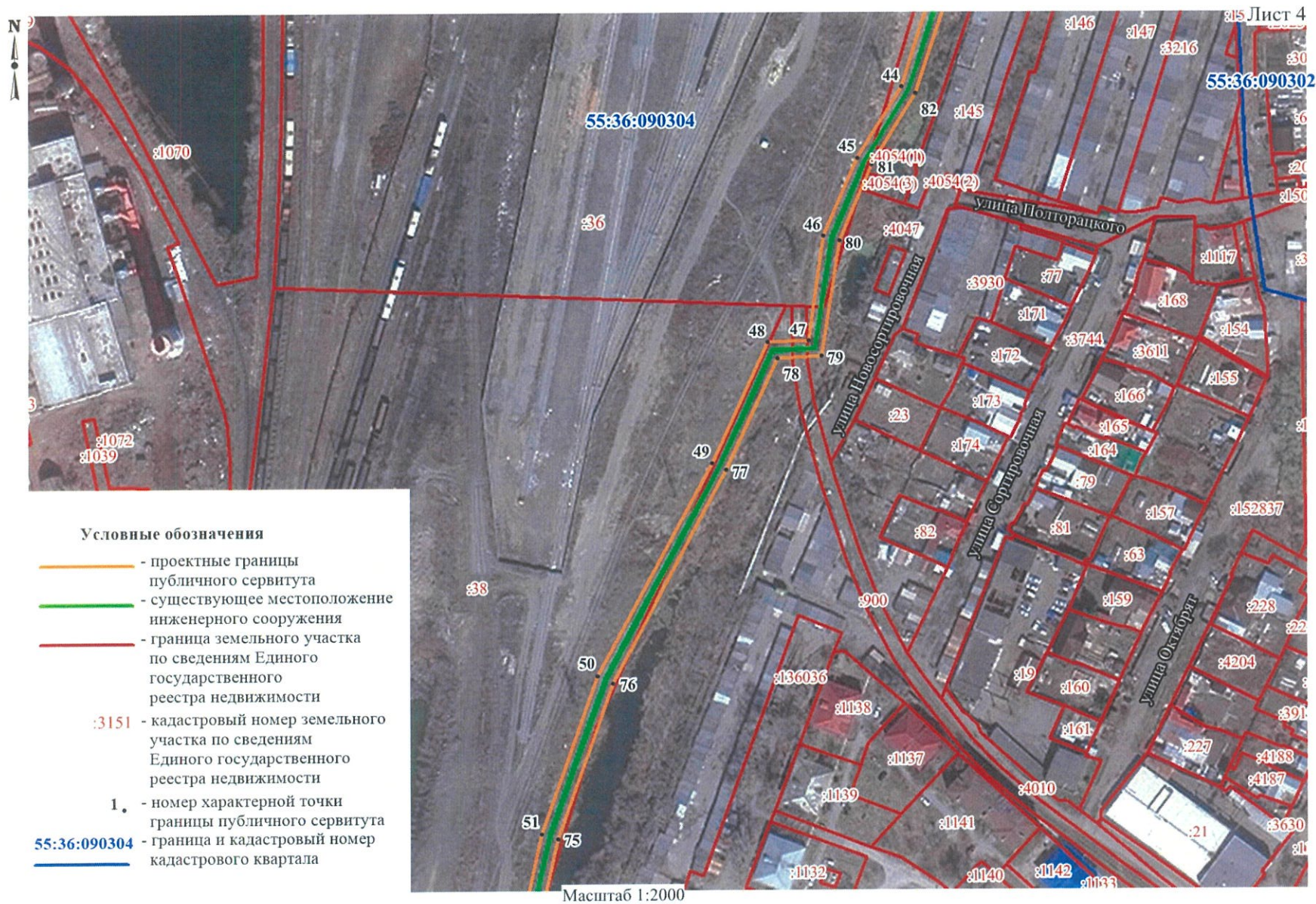


Лист 3







Условные обозначения

- - проектные границы публичного сервитута
- - существующее местоположение инженерного сооружения
- - граница земельного участка по сведениям Единого государственного реестра недвижимости
- :3151 - кадастровый номер земельного участка по сведениям Единого государственного реестра недвижимости
- 1. - номер характерной точки границы публичного сервитута
- 55:36:090304 - граница и кадастровый номер кадастрового квартала

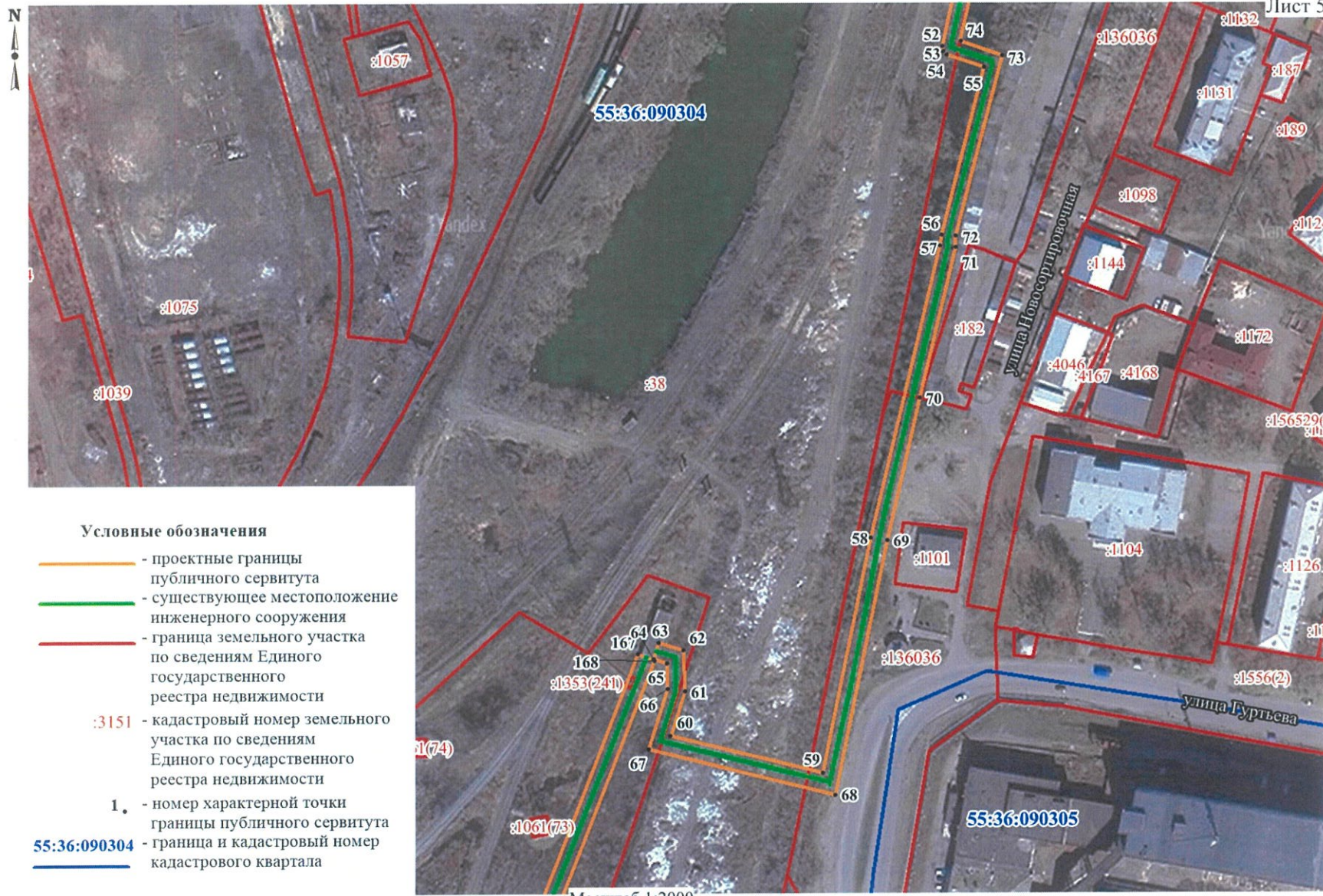
Масштаб 1:2000



Условные обозначения

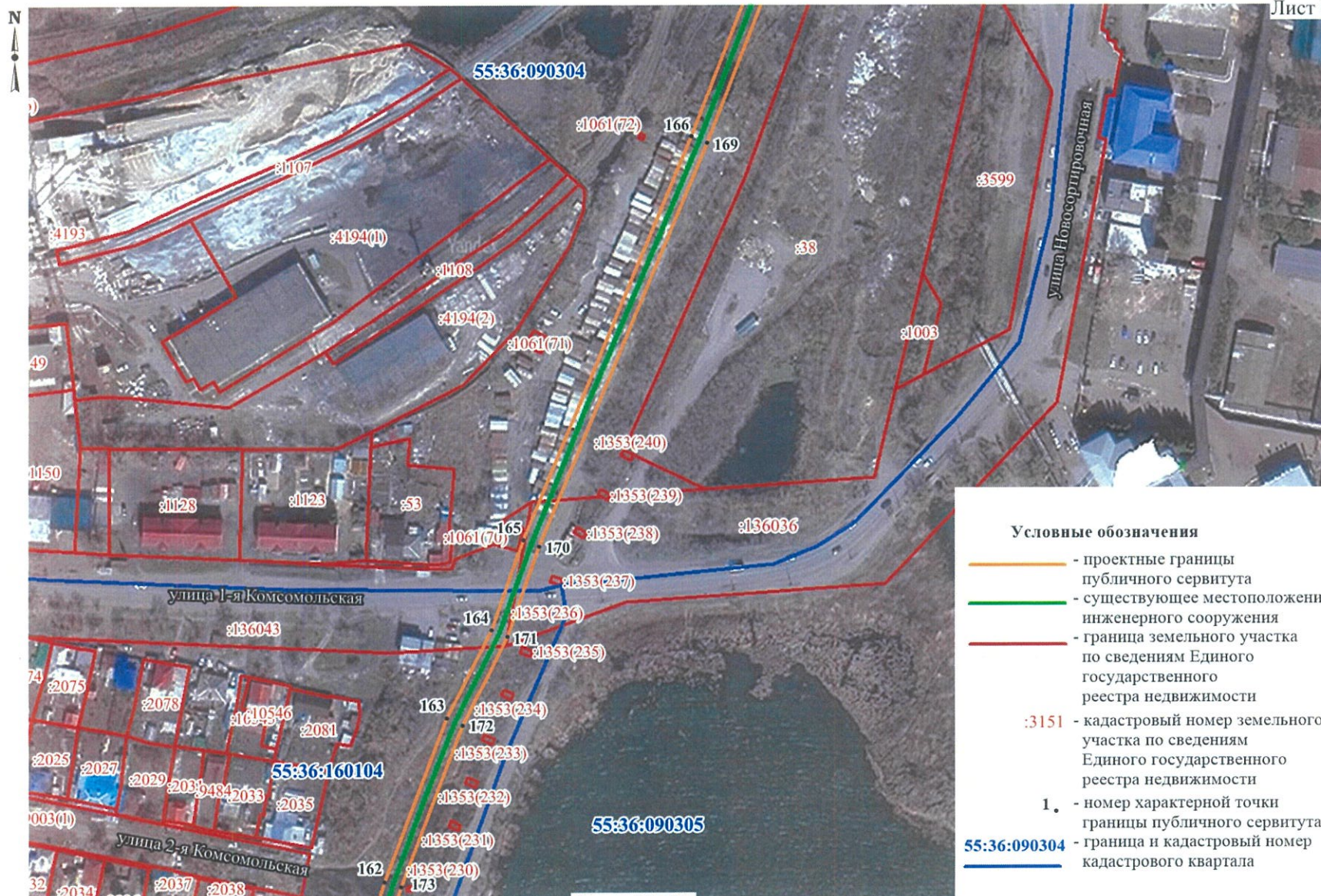
-  - проектные границы публичного сервитута
-  - существующее местоположение инженерного сооружения
-  - граница земельного участка по сведениям Единого государственного реестра недвижимости
-  :3151 - кадастровый номер земельного участка по сведениям Единого государственного реестра недвижимости
-  1. - номер характерной точки границы публичного сервитута
-  55:36:090304 - граница и кадастровый номер кадастрового квартала

Масштаб 1:2000



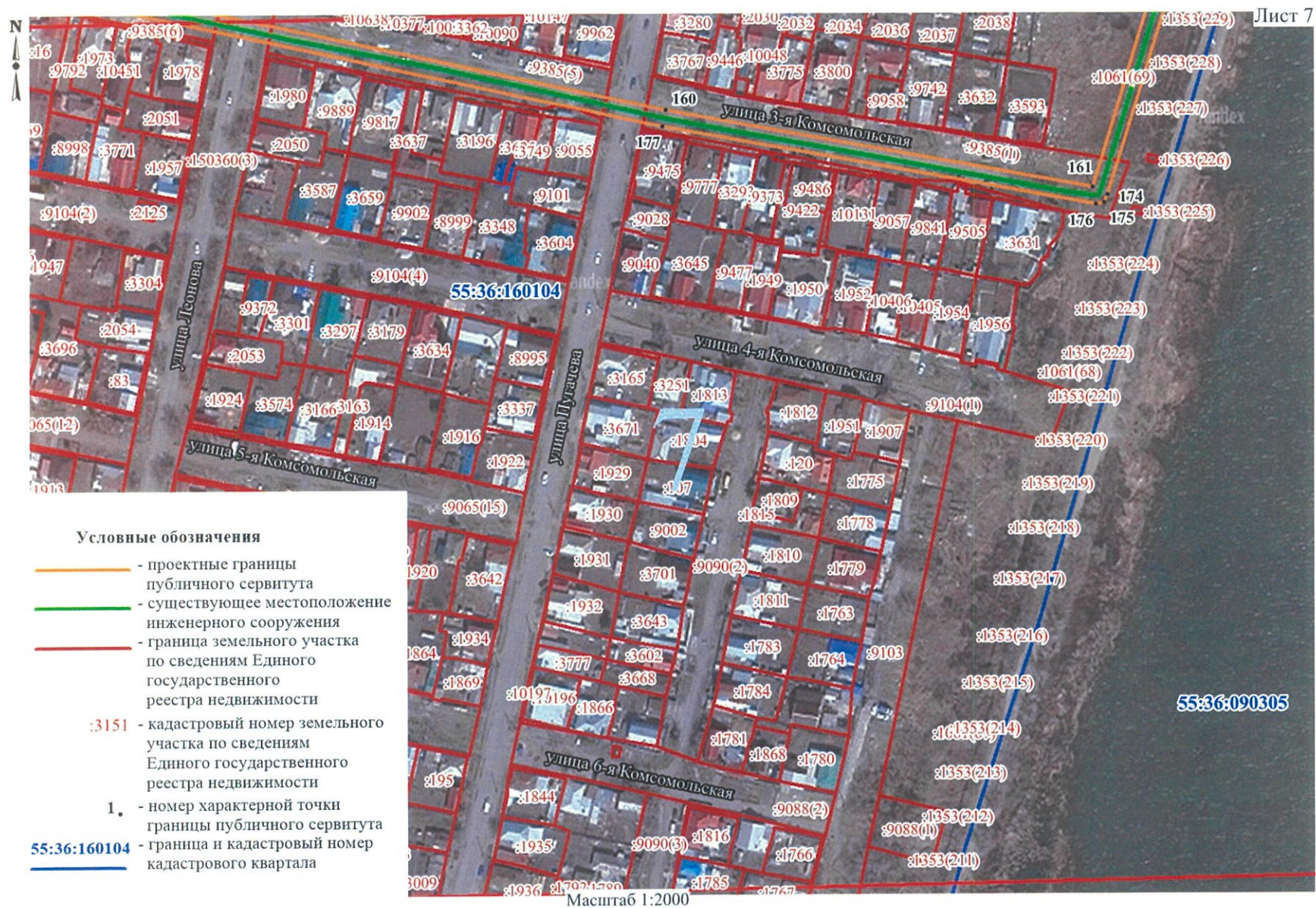
- Условные обозначения**
- - проектные границы публичного сервитута
 - - существующее местоположение инженерного сооружения
 - - граница земельного участка по сведениям Единого государственного реестра недвижимости
 - :3151 - кадастровый номер земельного участка по сведениям Единого государственного реестра недвижимости
 - 1. - номер характерной точки границы публичного сервитута
 - 55:36:090304 - граница и кадастровый номер кадастрового квартала

Масштаб 1:2000



- Условные обозначения**
- - проектные границы публичного сервитута
 - - существующее местоположение инженерного сооружения
 - - граница земельного участка по сведениям Единого государственного реестра недвижимости
 - :3151 - кадастровый номер земельного участка по сведениям Единого государственного реестра недвижимости
 - 1. - номер характерной точки границы публичного сервитута
 - 55:36:090304 - граница и кадастровый номер кадастрового квартала

Масштаб 1:2000

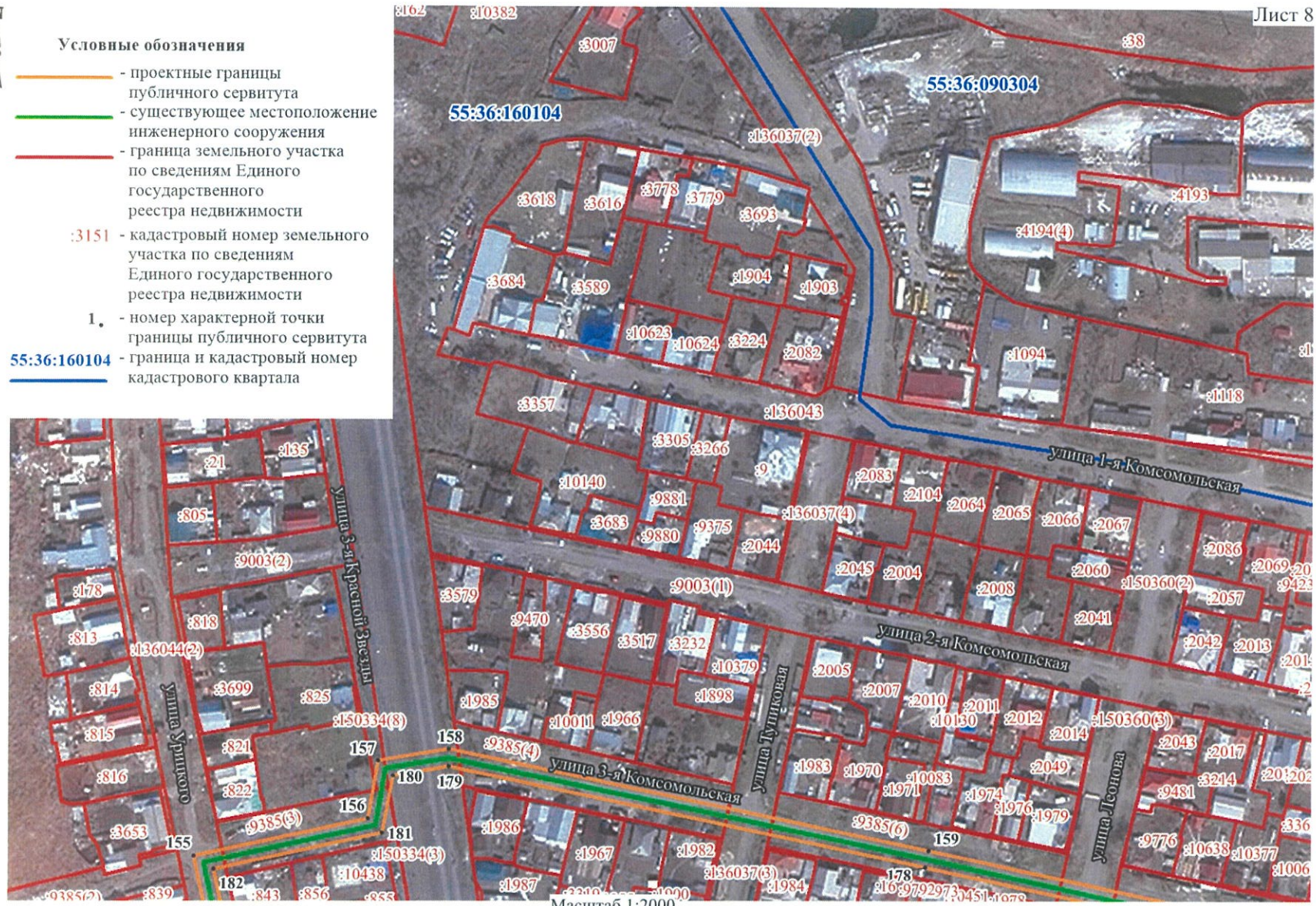




Условные обозначения

- - проектные границы публичного сервитута
- - существующее местоположение инженерного сооружения
- - граница земельного участка по сведениям Единого государственного реестра недвижимости
- :3151 - кадастровый номер земельного участка по сведениям Единого государственного реестра недвижимости
- 1. - номер характерной точки границы публичного сервитута
- 55:36:160104 - граница и кадастровый номер кадастрового квартала

Лист 8



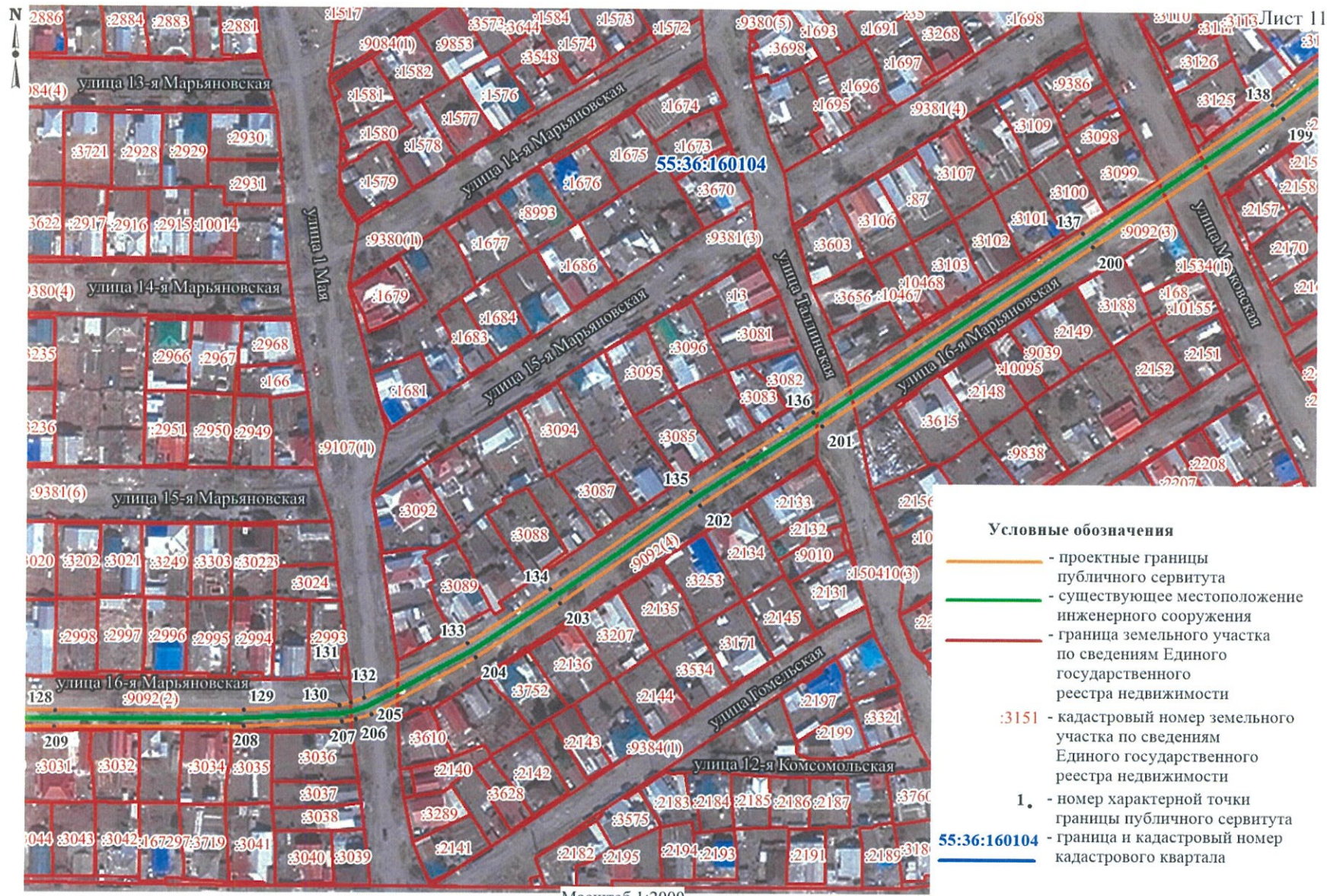
Масштаб 1:2000



- Условные обозначения**
- - проектные границы публичного сервитута
 - - существующее местоположение инженерного сооружения
 - - граница земельного участка по сведениям Единого государственного реестра недвижимости
 - :3151 - кадастровый номер земельного участка по сведениям Единого государственного реестра недвижимости
 - 1.** - номер характерной точки границы публичного сервитута
 - 55:36:160104 - граница и кадастровый номер кадастрового квартала

Масштаб 1:2000

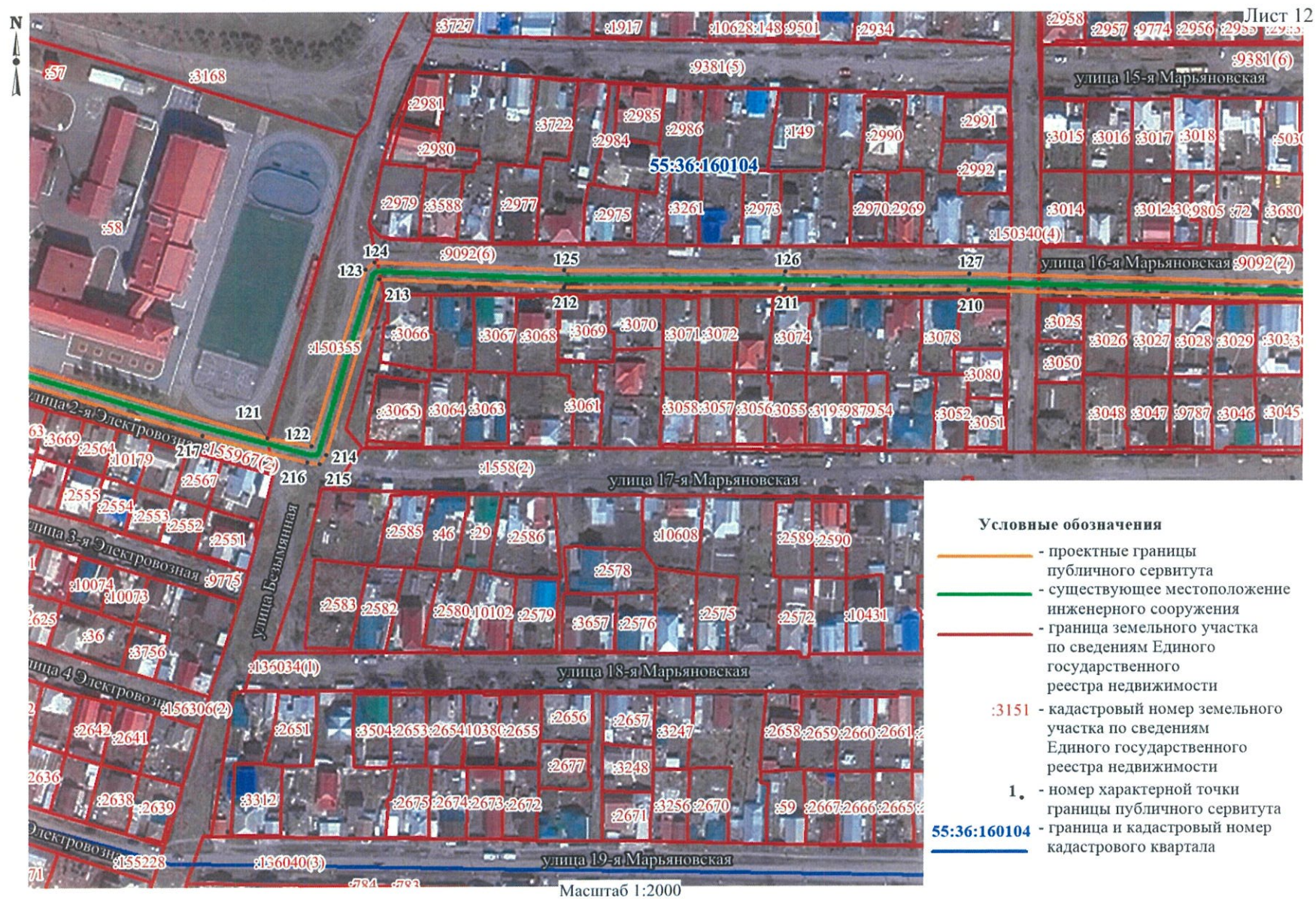


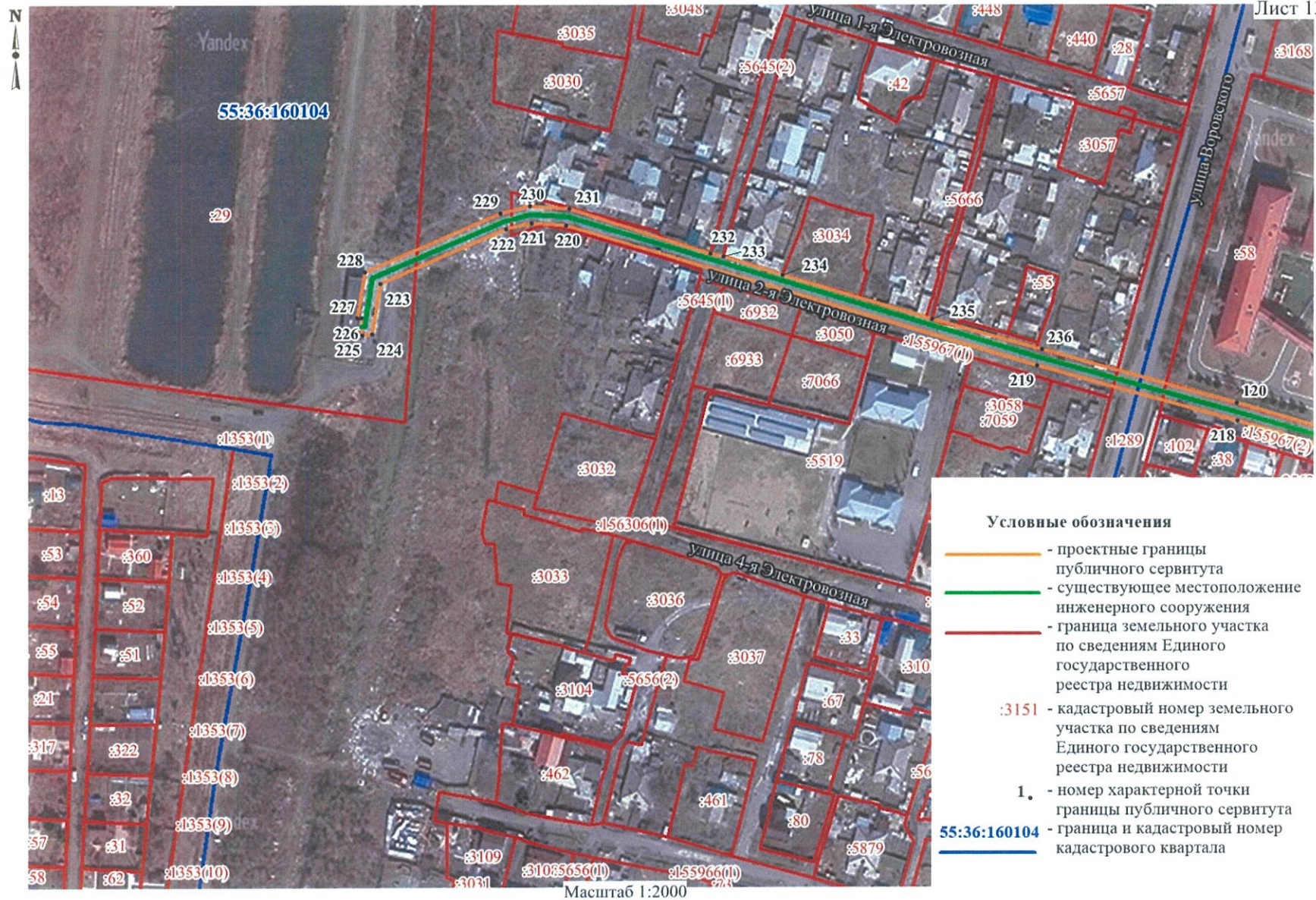


Масштаб 1:2000

Условные обозначения

- - проектные границы публичного сервитута
- - существующее местоположение инженерного сооружения
- - граница земельного участка по сведениям Единого государственного реестра недвижимости
- :3151 - кадастровый номер земельного участка по сведениям Единого государственного реестра недвижимости
- 1. - номер характерной точки границы публичного сервитута
- 55:36:160104 - граница и кадастровый номер кадастрового квартала





Условные обозначения

- - проектные границы публичного сервитута
- - существующее местоположение инженерного сооружения
- - граница земельного участка по сведениям Единого государственного реестра недвижимости
- :3151 - кадастровый номер земельного участка по сведениям Единого государственного реестра недвижимости
- 1. - номер характерной точки границы публичного сервитута
- 55:36:160104 - граница и кадастровый номер кадастрового квартала

Приложение № 2
к постановлению Администрации города Омска
от 19 июля 2024 года № 569-п

ОПИСАНИЕ ГРАНИЦ
публичного сервитута

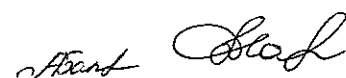
№ п/п	Характеристики объекта	Описание характеристик
1	Местоположение публичного сервитута	Омская область, город Омск, Ленинский административный округ
2	Площадь, кв. м	44968 +/- 74
3	Иные характеристики объекта	Публичный сервитут устанавливается в целях размещения, эксплуатации объекта «Оборотное водоснабжение». Срок установления сервитута – 49 лет
Система координат: МСК-55, 2 зона		
Метод определения координат характерной точки: картометрический метод		
Средняя квадратическая погрешность положения характерной точки (Мт) – 0,1 м		

Сведения о характерных точках границ публичного сервитута

Обозначение характерных точек границ	Координаты, м	
	X	Y
1	478009,93	2164457,10
2	478008,36	2164493,47
3	478002,08	2164493,09
4	478001,19	2164506,56
5	478007,48	2164506,94
6	478006,44	2164524,23
7	477974,46	2164521,84
8	477972,44	2164522,49
9	477971,36	2164524,29
10	477968,73	2164550,64
11	477948,45	2164570,03
12	477945,81	2164570,32
13	477936,15	2164579,63
14	477952,87	2164603,89
15	477963,85	2164618,12
16	477963,26	2164618,61
17	477974,52	2164633,32
18	477968,19	2164649,21
19	477967,80	2164651,94
20	477969,98	2164654,31
21	477982,55	2164656,36
22	477978,78	2164675,94




Обозначение характерных точек границ	Координаты, м	
	X	Y
23	477963,74	2164718,62
24	477950,72	2164765,94
25	477947,01	2164771,33
26	477909,04	2164828,46
27	477903,02	2164834,79
28	477801,58	2164811,10
29	477708,42	2164788,62
30	477660,72	2164776,86
31	477656,37	2164775,94
32	477654,84	2164762,86
33	477654,08	2164761,14
34	477652,56	2164760,35
35	477591,96	2164744,11
36	477411,54	2164711,61
37	477395,56	2164709,59
38	477278,93	2164689,37
39	477263,42	2164684,67
40	477131,56	2164657,63
41	477067,80	2164641,72
42	476947,18	2164609,31
43	476906,83	2164595,62
44	476877,59	2164576,82
45	476845,43	2164562,03
46	476801,59	2164554,95
47	476801,16	2164538,01
48	476751,47	2164514,04
49	476663,89	2164464,84
50	476598,26	2164440,18
51	476555,13	2164429,89
52	476553,07	2164430,16
53	476551,76	2164431,69
54	476546,36	2164446,61
55	476477,61	2164427,96
56	476473,18	2164427,38
57	476353,75	2164397,08
58	476257,47	2164375,50
59	476274,13	2164313,69
60	476292,28	2164319,92
61	476309,09	2164319,48
62	476312,38	2164309,58
63	476305,74	2164307,37
64	476303,99	2164312,61
65	476293,43	2164312,74

Обозначение характерных точек границ	Координаты, м	
	X	Y
66	476268,84	2164304,48
67	476248,39	2164380,34
68	476352,53	2164403,66
69	476410,94	2164417,88
70	476472,37	2164433,66
71	476477,16	2164433,98
72	476550,97	2164454,16
73	476556,91	2164437,24
74	476596,19	2164446,82
75	476660,72	2164471,21
76	476748,56	2164519,82
77	476794,43	2164541,96
78	476794,94	2164560,38
79	476843,22	2164568,76
80	476874,52	2164582,68
81	476903,94	2164601,37
82	476945,26	2164615,96
83	477065,75	2164648,24
84	477130,00	2164664,28
85	477261,72	2164691,32
86	477277,34	2164696,07
87	477394,42	2164716,34
88	477410,71	2164718,52
89	477590,30	2164750,81
90	477648,38	2164766,08
91	477649,98	2164779,19
92	477651,27	2164781,41
93	477659,08	2164783,42
94	477706,85	2164795,15
95	477800,12	2164817,51
96	477904,66	2164841,92
97	477906,51	2164841,33
98	477914,35	2164832,56
99	477952,48	2164775,37
100	477957,32	2164770,18
101	477970,86	2164720,66
102	477987,24	2164674,52
103	477986,57	2164673,88
104	477990,84	2164652,21
105	477988,82	2164650,09
106	477976,38	2164648,12
107	477982,99	2164632,49
108	477958,65	2164599,29

Обозначение характерных точек границ	Координаты, м	
	X	Y
109	477945,46	2164580,78
110	477948,78	2164577,70
111	477951,09	2164577,50
112	477975,83	2164554,07
113	477978,23	2164529,62
114	478010,25	2164531,89
115	478011,99	2164530,98
116	478013,08	2164529,38
117	478016,93	2164462,43
118	478018,78	2164462,57
119	478019,08	2164457,68
1	478009,93	2164457,10
120	474944,27	2161734,36
121	474900,12	2161872,19
122	474896,46	2161890,46
123	474970,02	2161914,11
124	474972,72	2161917,88
125	474967,66	2161996,88
126	474965,16	2162088,90
127	474962,77	2162165,14
128	474955,07	2162321,40
129	474953,88	2162399,01
130	474954,98	2162438,41
131	474955,85	2162443,09
132	474957,63	2162448,65
133	474979,72	2162491,09
134	475001,27	2162525,54
135	475040,75	2162583,65
136	475072,85	2162634,47
137	475145,37	2162746,28
138	475197,49	2162824,81
139	475257,66	2162902,22
140	475372,12	2163061,25
141	475373,93	2163064,54
142	475373,15	2163069,48
143	475312,63	2163123,43
144	475311,77	2163125,49
145	475311,29	2163129,25
146	475317,72	2163159,37
147	475299,47	2163212,93
148	475261,23	2163294,73
149	475265,69	2163296,12
150	475339,76	2163311,00




Обозначение характерных точек границ	Координаты, м	
	X	Y
151	475438,37	2163332,60
152	475473,52	2163338,60
153	475624,21	2163369,13
154	475726,80	2163395,56
155	475865,16	2163368,68
156	475878,95	2163439,56
157	475902,41	2163444,13
158	475906,60	2163473,18
159	475860,86	2163667,48
160	475804,61	2163904,95
161	475768,40	2164080,07
162	475851,88	2164107,23
163	475918,17	2164133,98
164	475953,62	2164152,72
165	475990,30	2164166,40
166	476154,18	2164237,98
167	476307,76	2164301,08
168	476305,09	2164307,55
169	476151,45	2164244,42
170	475987,68	2164172,90
171	475950,75	2164159,12
172	475915,20	2164140,33
173	475849,50	2164113,81
174	475765,07	2164086,35
175	475761,77	2164084,72
176	475761,09	2164081,32
177	475797,79	2163903,37
178	475854,05	2163665,85
179	475899,48	2163472,87
180	475896,19	2163450,05
181	475872,98	2163445,53
182	475859,63	2163376,88
183	475726,66	2163402,72
184	475622,57	2163375,94
185	475472,31	2163345,50
186	475436,89	2163339,45
187	475338,32	2163317,85
188	475263,95	2163302,91
189	475256,18	2163300,48
190	475253,01	2163297,74
191	475253,87	2163293,93
192	475292,97	2163210,30
193	475310,48	2163158,96




Обозначение характерных точек границ	Координаты, м	
	X	Y
194	475304,20	2163129,55
195	475304,94	2163123,67
196	475306,76	2163119,31
197	475366,63	2163065,87
198	475252,05	2162906,41
199	475191,80	2162828,90
200	475139,51	2162750,12
201	475066,95	2162638,24
202	475034,90	2162587,50
203	474995,40	2162529,35
204	474973,66	2162494,59
205	474951,12	2162451,29
206	474949,04	2162444,81
207	474948,00	2162439,15
208	474946,88	2162399,06
209	474948,08	2162321,19
210	474955,78	2162164,87
211	474958,17	2162088,69
212	474960,66	2161996,57
213	474965,56	2161920,00
214	474892,52	2161896,56
215	474888,90	2161893,81
216	474889,63	2161888,79
217	474901,77	2161845,26
218	474936,93	2161734,48
219	474961,62	2161652,50
220	475024,03	2161459,61
221	475025,32	2161445,19
222	475022,97	2161434,73
223	475001,47	2161382,39
224	474980,47	2161378,67
225	474980,35	2161374,60
226	474987,35	2161374,39
227	474987,30	2161372,77
228	475006,48	2161376,17
229	475029,67	2161432,62
230	475032,39	2161444,73
231	475030,93	2161461,02
232	475010,83	2161518,93
233	475009,78	2161524,01
234	475001,55	2161548,43
235	474981,77	2161609,48
236	474968,30	2161654,59




Обозначение характерных точек границ	Координаты, м	
	X	Y
120	474944,27	2161734,36

