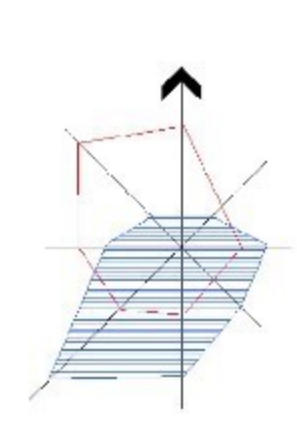
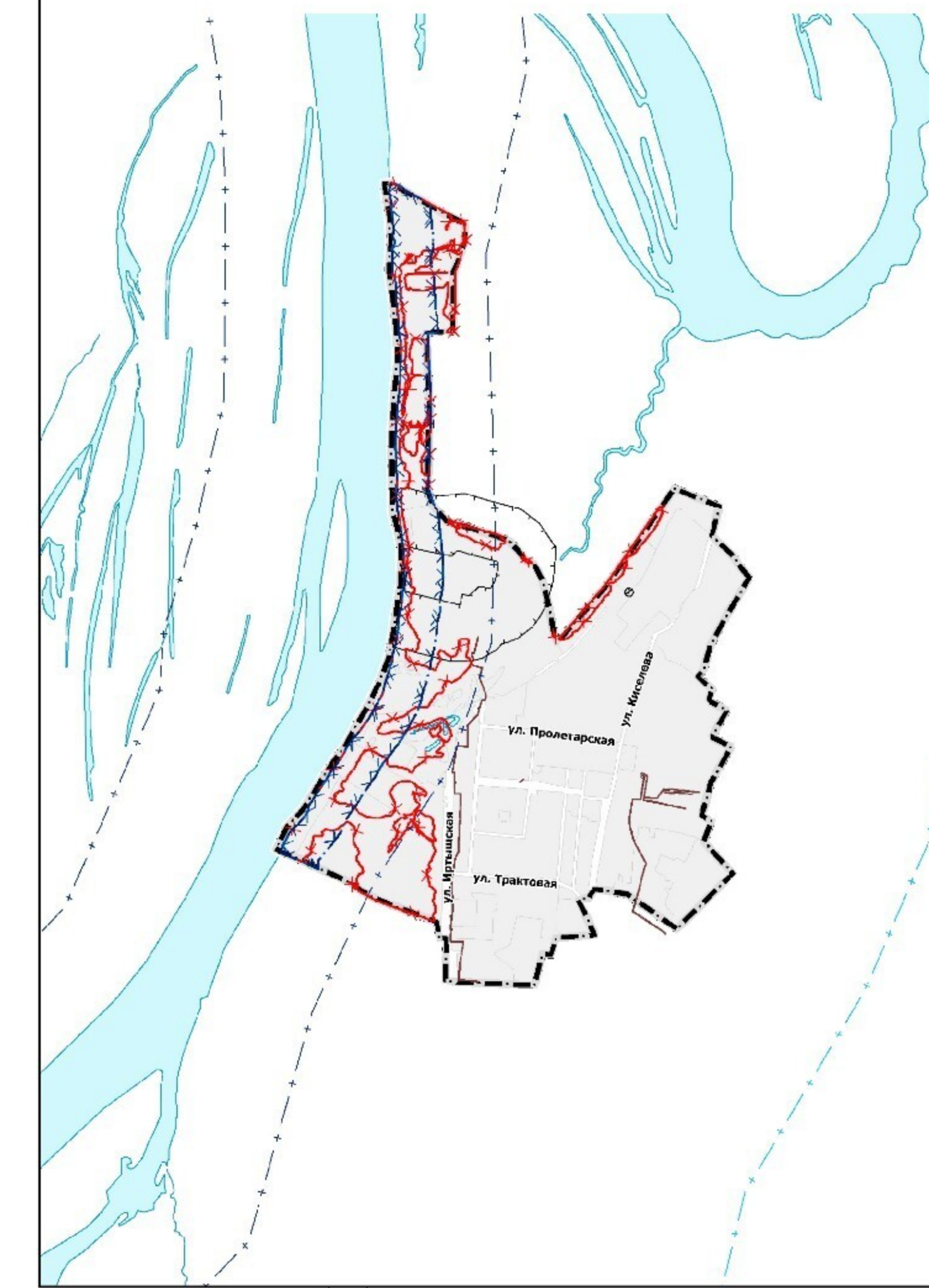


«Образование № 2
в границах территориальных и застройки
крупнейшего муниципального
городского округа Омск Омской области»
(в редакции Постановлений Администрации
города Омска от 17.05.2012 № 159-а, от 23.06.2012 № 283-а,
от 28.04.2012 № 284-а, от 20.06.2012 № 291-а, от 29.07.2012 № 419-а,
от 11.10.2012 № 474-а, от 19.01.2013 № 36-а, от 01.02.2013 № 66-а,
от 09.02.2013 № 89-а, от 14.04.2013 № 214-а, от 13.06.2013 № 346-а,
от 18.05.2013 № 461-а, от 21.05.2013 № 481-а, от 09.06.2013 № 399-а,
от 14.06.2013 № 184-а, от 19.09.2013 № 363-а, от 03.11.2013 № 613-а,
от 10.12.2014 № 394-а, от 11.03.2014 № 104-а, от 11.04.2014 № 301-а)

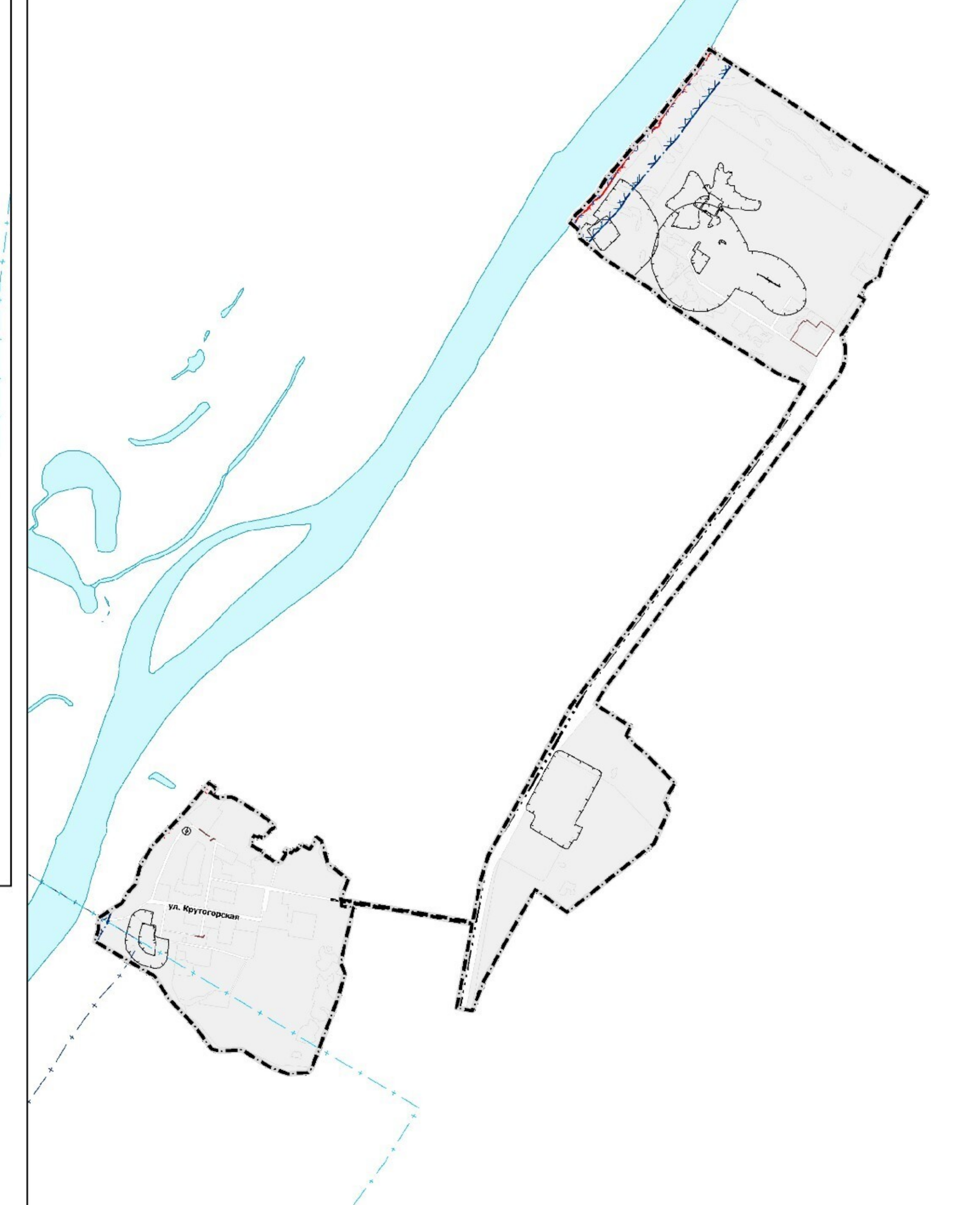


**КАРТА ЗОН С ОСОБЫМИ УСЛОВИЯМИ ИСПОЛЬЗОВАНИЯ ТЕРРИТОРИЙ МУНИЦИПАЛЬНОГО ОБРАЗОВАНИЯ ГОРОДСКОГО ОКРУГА ГОРОД ОМСК ОМСКОЙ ОБЛАСТИ
М 1:25 000**

**микрорайон БЕРЕГОВОЙ
М 1:25 000**



**микрорайон КРУТАЯ ГОРКА
М 1:25 000**



- УСЛОВНЫЕ ОБОЗНАЧЕНИЯ**
- ГРАНИЦЫ**
- Границы городского округа
 - Границы населенного пункта города Омск
- ЗОНЫ С ОСОБЫМИ УСЛОВИЯМИ ИСПОЛЬЗОВАНИЯ ТЕРРИТОРИЙ**
- Санитарно-защитная зона (промышленной, спортивной и иных объектов)
 - Охраняемая зона инженерных коммуникаций
 - Охраняемая зона стационарных пунктов наблюдений за состоянием окружающей природной среды
 - Водоохранные зоны (сверхзащитной) поверхностных водных объектов
 - Другие зоны, устанавливаемые в соответствии с законодательством Российской Федерации
 - Генеральный план зоны санитарной охраны источника водоснабжения
 - Третий пояс зоны санитарной охраны источника водоснабжения
 - Водооградная зона
 - Водопольная зона
 - Криобережная защитная полоса
 - Зона затопления

МАСШТАБ 1:25 000
1 сантиметр = 250 метров