



# ПОСТАНОВЛЕНИЕ АДМИНИСТРАЦИИ ГОРОДА ОМСКА

от 18 июля 2023 года № 643-п

## Об установлении публичного сервитута

Руководствуясь Земельным кодексом Российской Федерации, Федеральным законом «О введении в действие Земельного кодекса Российской Федерации», Федеральным законом «Об общих принципах организации местного самоуправления в Российской Федерации», Приказом Министерства архитектуры, строительства и жилищно-коммунального хозяйства Российской Федерации от 17 августа 1992 года № 197 «О типовых правилах охраны коммунальных тепловых сетей», Уставом города Омска, постановлением Администрации города Омска от 17 октября 2019 года № 710-п «Об утверждении административного регламента предоставления муниципальной услуги «Принятие решения об установлении публичного сервитута в отдельных целях», на основании ходатайства об установлении публичного сервитута Акционерного общества «Омские распределительные тепловые сети» от 22 июня 2023 года № ДАГ-МУ/405 постановляю:

1. Установить в интересах Акционерного общества «Омские распределительные тепловые сети» (далее – Акционерное общество) (ОГРН 1145543013868, ИНН 5503249258) публичный сервитут в целях размещения, эксплуатации объекта «Строительство теплогруппы 2Ду 150 от тепловой камеры К-IV-20/1 Омских Тепловых сетей», принадлежащего Акционерному обществу на праве собственности от 25 июля 2018 года № 55:36:000000:162135-55/001/2018-1 согласно выписке из Единого государственного реестра недвижимости об объекте недвижимости, в отношении:

- части земельного участка площадью 81 кв. м, входящей в состав земельного участка с кадастровым номером 55:36:110106:6349, площадью 6352 кв. м, относящегося к категории земель населенных пунктов, местоположение: Омская область, город Омск, Кировский административный округ, улица Ватутина;

- части земельного участка площадью 53 кв. м, входящей в состав земельного участка с кадастровым номером 55:36:110106:9, площадью 291 кв. м, входящего в единое землепользование с кадастровым номером 55:36:000000:147, площадью 2024 кв. м, относящегося к категории земель населенных пунктов, местоположение установлено относительно ориентира,

расположенного за пределами участка. Ориентир 9-этажный жилой дом. Участок находится примерно в 80 м, по направлению на юго-запад от ориентира. Почтовый адрес ориентира: Омская область, город Омск, Кировский административный округ, улица Дмитриева, дом 19;

- части земельного участка площадью 872 кв. м, входящей в состав земельного участка с кадастровым номером 55:36:110107:93, площадью 2555 кв. м, относящегося к категории земель населенных пунктов, местоположение установлено относительно ориентира, расположенного за пределами участка. Ориентир 9-этажный жилой дом. Участок находится примерно в 185 м, по направлению на юго-восток от ориентира. Почтовый адрес ориентира: Омская область, город Омск, Кировский административный округ, улица Дмитриева, дом 19;

- части земельного участка площадью 35 кв. м, входящей в состав земельного участка с кадастровым номером 55:36:110106:6348, площадью 7347 кв. м, относящегося к категории земель населенных пунктов, местоположение: Омская область, город Омск, Кировский административный округ, улица Ватутина, дом 14;

- части земельного участка площадью 654 кв. м, входящей в состав земельного участка с кадастровым номером 55:36:110107:90, площадью 1694 кв. м, входящего в единое землепользование с кадастровым номером 55:36:000000:147, площадью 2024 кв. м, относящегося к категории земель населенных пунктов, местоположение установлено относительно ориентира, расположенного за пределами участка. Ориентир 9-этажный жилой дом. Участок находится примерно в 80 м, по направлению на юго-запад от ориентира. Почтовый адрес ориентира: Омская область, город Омск, Кировский административный округ, улица Дмитриева, дом 19;

- части земельного участка площадью 1588 кв. м, входящей в состав земельного участка с кадастровым номером 55:36:140103:3223, площадью 126490 кв. м, относящегося к категории земель населенных пунктов, местоположение: Омская область, город Омск, Кировский административный округ, на земельном участке расположена автомобильная дорога общего пользования местного значения улица Конева (от поворота на семейный торговый центр «Мега» до улицы Ватутина), идентификационный номер 52-401-364 ОП МГ 358;

- части земельного участка площадью 658 кв. м, входящей в состав земельного участка с кадастровым номером 55:36:140101:85, площадью 5651 кв. м, относящегося к категории земель населенных пунктов, местоположение: Омская область, город Омск, Кировский административный округ, улица Ватутина;

- части земельного участка площадью 108 кв. м, входящей в состав земельного участка с кадастровым номером 55:36:110106:6631, площадью 5706 кв. м, относящегося к категории земель населенных пунктов, местоположение: Омская область, город Омск, Кировский административный округ, улица Ватутина;

- части земельного участка площадью 642 кв. м, входящей в состав земельного участка с кадастровым номером 55:36:000000:1182, площадью 98140 кв. м, относящегося к категории земель населенных пунктов, местоположение установлено относительно ориентира, расположенного за пределами участка. Ориентир многоэтажный жилой дом. Участок находится примерно в 50 м, по направлению на юг от ориентира. Почтовый адрес ориентира: Омская область, город Омск, Кировский административный округ, улица Конева, дом 26;

- части земельного участка площадью 222 кв. м, входящей в состав земельного участка с кадастровым номером 55:36:000000:163406, площадью 7119 кв. м, относящегося к категории земель населенных пунктов, местоположение: Омская область, город Омск, Кировский административный округ, улица Ватутина;

- части земельного участка площадью 449 кв. м, входящей в состав земельного участка с кадастровым номером 55:36:000000:150356, площадью 38672 кв. м, относящегося к категории земель населенных пунктов, местоположение: Омская область, город Омск, Кировский административный округ, бульвар Архитекторов;

- части земельного участка площадью 195 кв. м, входящей в состав земельного участка с кадастровым номером 55:36:000000:1555, площадью 77200 кв. м, относящегося к категории земель населенных пунктов, местоположение: Омская область, город Омск, Кировский административный округ, на земельном участке расположена автомобильная дорога общего пользования местного значения улица Дмитриева (от улицы Крупской до улицы Ватутина), идентификационный номер 52-401-364 ОП МГ 020;

- части земельного участка площадью 50 кв. м, входящей в состав земельного участка с кадастровым номером 55:36:000000:982, площадью 297 кв. м, относящегося к категории земель населенных пунктов, местоположение установлено относительно ориентира, расположенного за пределами участка. Ориентир 10-этажный жилой дом. Участок находится примерно в 90 м, по направлению на юго-запад от ориентира. Почтовый адрес ориентира: Омская область, город Омск, Кировский административный округ, улица Конева, дом 38;

- части земельного участка площадью 646 кв. м, входящей в состав земельного участка с кадастровым номером 55:36:140103:3131, площадью 57775 кв. м, относящегося к категории земель населенных пунктов, местоположение установлено относительно ориентира, расположенного за пределами участка. Ориентир 10-этажный жилой дом. Участок находится примерно в 180 м, по направлению на юго-запад от ориентира. Почтовый адрес ориентира: Омская область, город Омск, Кировский административный округ, улица Конева, дом 38;

- части земельного участка площадью 4764 кв. м, входящей в состав земельного участка с кадастровым номером 55:36:000000:983, площадью 33397 кв. м, относящегося к категории земель населенных пунктов, местоположение установлено относительно ориентира, расположенного

за пределами участка. Ориентир 10-этажный жилой дом. Участок находится примерно в 130 м, по направлению на северо-запад от ориентира. Почтовый адрес ориентира: Омская область, город Омск, Кировский административный округ, улица Ватутина, дом 24, корпус 1;

- части земель, государственная собственность на которые не разграничена, в границах кадастрового квартала 55:36:110107, площадью 2 кв. м, расположенных в Кировском административном округе города Омска.

2. Срок публичного сервитута – 49 лет.

3. Утвердить границы публичного сервитута в соответствии со схемой расположения границ публичного сервитута согласно приложению № 1 к настоящему постановлению и описанием границ публичного сервитута согласно приложению № 2 к настоящему постановлению.

4. Департаменту архитектуры и градостроительства Администрации города Омска в течение пяти рабочих дней со дня принятия решения об установлении публичного сервитута:

1) осуществить необходимые мероприятия и юридически значимые действия, связанные с установлением публичного сервитута;

2) совместно с департаментом информационной политики Администрации города Омска обеспечить:

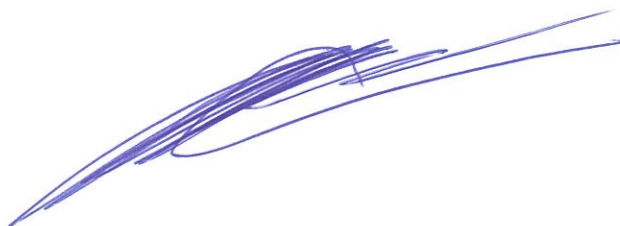
- размещение настоящего постановления на официальном сайте Администрации города Омска в информационно-телекоммуникационной сети «Интернет»;

- опубликование настоящего постановления в сетевом издании «Омск.рф. Правовой портал Администрации города Омска» в информационно-телекоммуникационной сети «Интернет»;

- опубликование настоящего постановления (за исключением приложений к нему) в печатных средствах массовой информации.

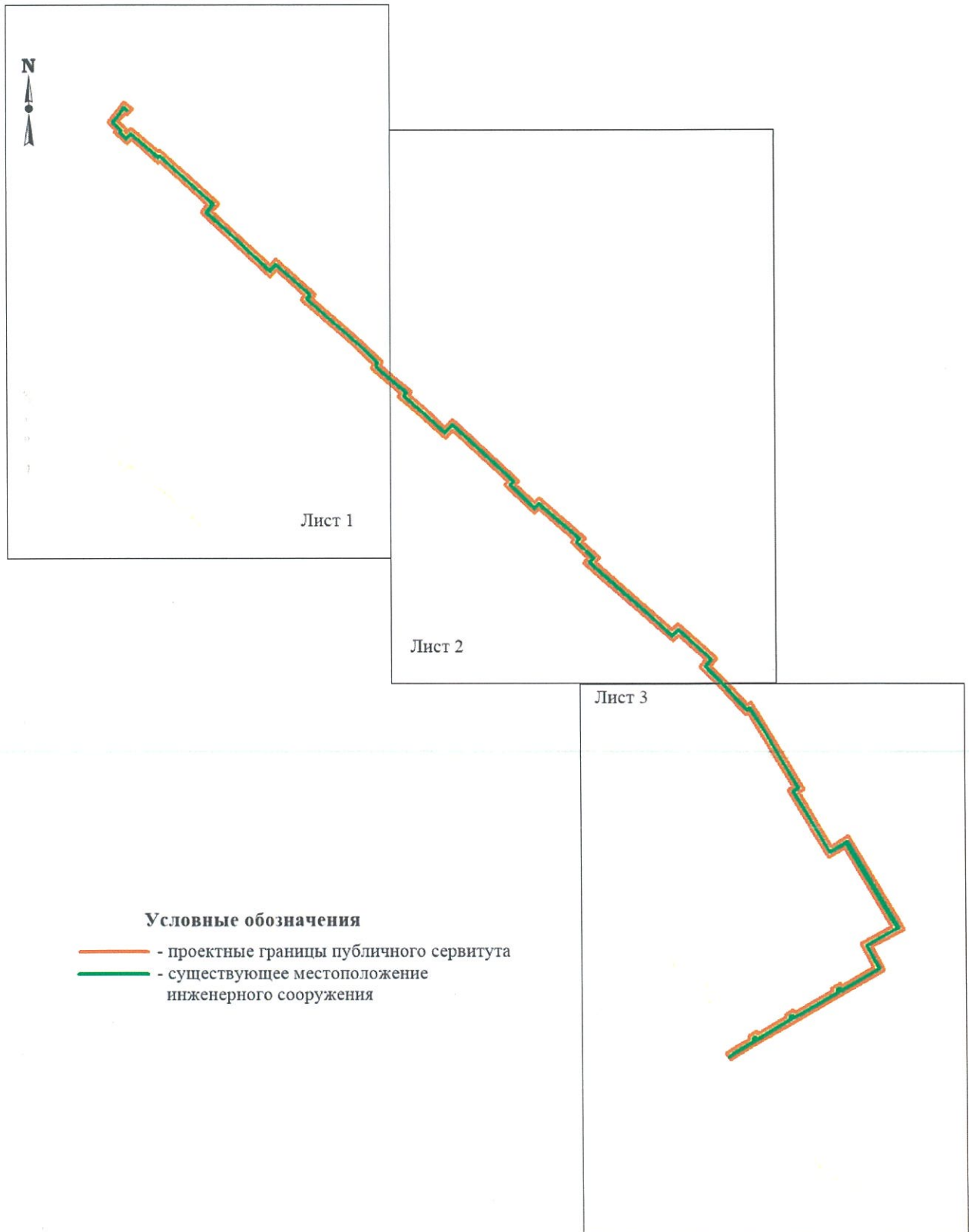
5. Контроль за исполнением настоящего постановления возложить на заместителя Мэра города Омска, директора департамента имущественных отношений Администрации города Омска Д.А. Махино.

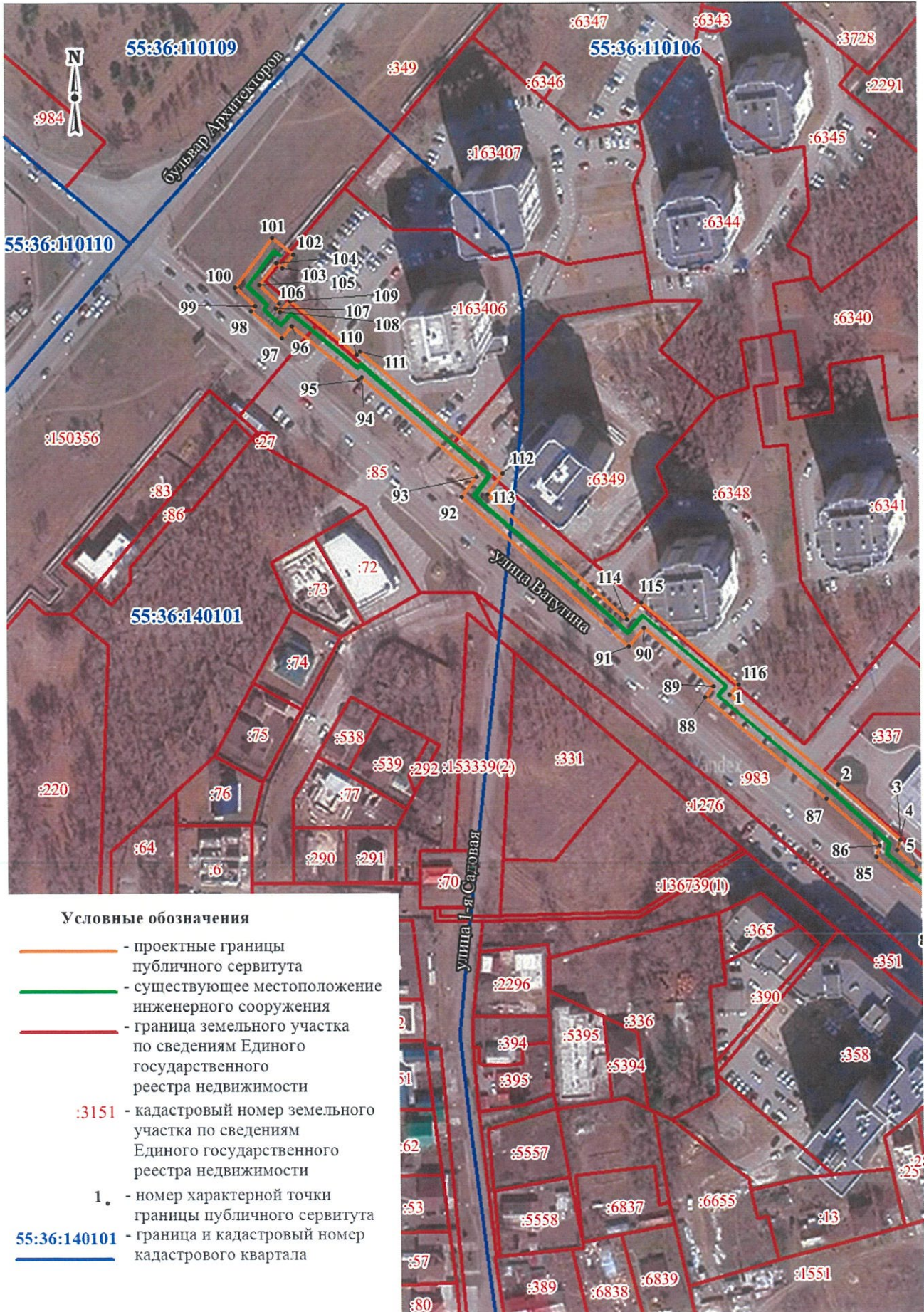
Мэр города Омска



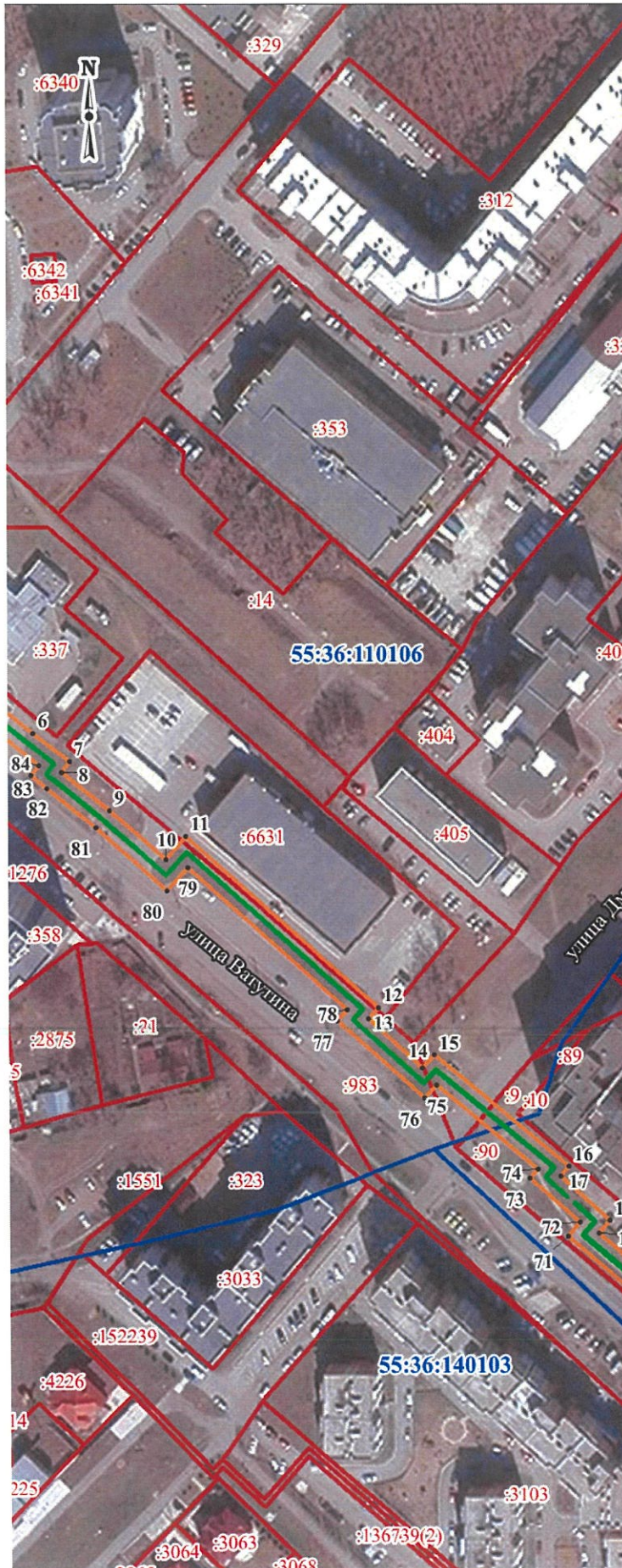
С.Н. Шелест

СХЕМА  
расположения границ публичного сервитута



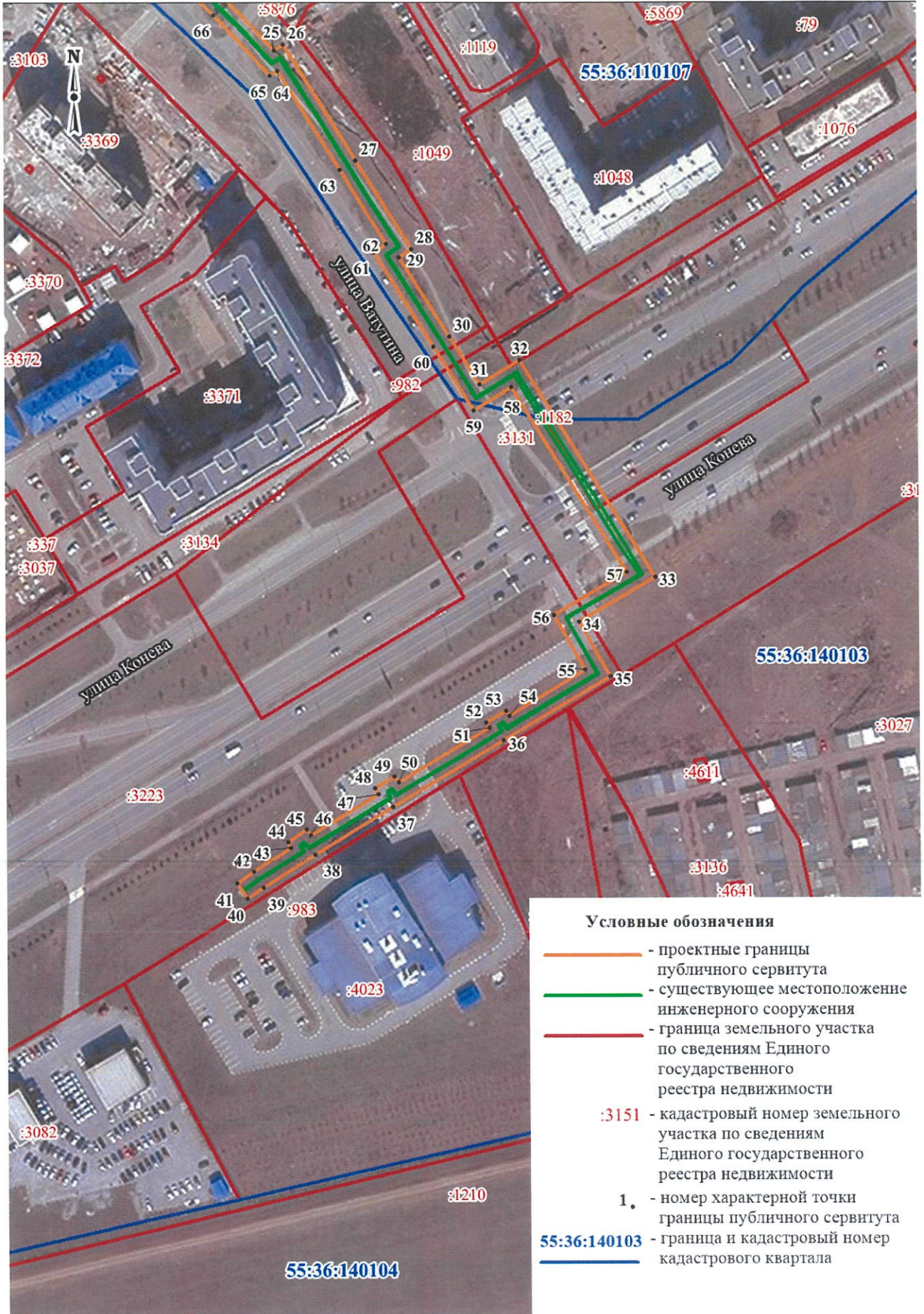


Масштаб 1:2000



- Условные обозначения**
- - проектные границы публичного сервитута
  - - существующее местоположение инженерного сооружения
  - - граница земельного участка по сведениям Единого государственного реестра недвижимости
  - :3151 - кадастровый номер земельного участка по сведениям Единого государственного реестра недвижимости
  - 1. - номер характерной точки границы публичного сервитута
  - 55:36:140103 - граница и кадастровый номер кадастрового квартала

Масштаб 1:2000



Масштаб 1:2000



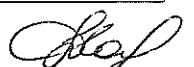
Приложение № 2  
к постановлению Администрации города Омска  
от 18 июля 2023 года № 643-п

**ОПИСАНИЕ ГРАНИЦ  
публичного сервитута**

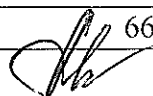
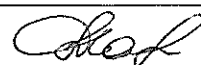
№ п/п	Характеристики объекта	Описание характеристик
1	Местоположение публичного сервитута	Омская область, город Омск, Кировский административный округ
2	Площадь, кв. м	11019+/-37
3	Иные характеристики объекта	Публичный сервитут устанавливается в целях размещения, эксплуатации объекта «Строительство теплотрассы 2Ду 150 от тепловой камеры К-IV-20/1 Омских Тепловых сетей». Срок установления сервитута – 49 лет
Система координат: МСК-55, 2 зона		
Метод определения координат характерной точки: картометрический метод		
Средняя квадратическая погрешность положения характерной точки (Mt) – 0,1 м		

Сведения о характерных точках границ публичного сервитута

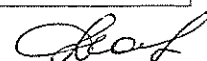
Обозначение характерных точек границ	Координаты, м	
	X	Y
1	482912,36	2158083,30
2	482889,36	2158107,96
3	482885,38	2158106,68
4	482878,39	2158114,34
5	482870,18	2158124,39
6	482860,32	2158136,45
7	482856,80	2158133,69
8	482843,28	2158149,79
9	482826,22	2158168,40
10	482833,89	2158175,49
11	482774,54	2158239,66
12	482770,95	2158236,30
13	482753,93	2158254,44
14	482758,08	2158258,44
15	482719,39	2158303,31
16	482716,11	2158300,27
17	482700,84	2158316,84
18	482696,46	2158312,80
19	482631,36	2158386,59
20	482637,12	2158391,79
21	482603,79	2158428,99

Обозначение характерных точек границ	Координаты, м	
	X	Y
22	482596,52	2158423,13
23	482580,39	2158438,91
24	482559,59	2158458,16
25	482561,95	2158462,11
26	482514,53	2158490,53
27	482478,37	2158512,25
28	482475,21	2158507,11
29	482442,87	2158526,81
30	482423,22	2158538,48
31	482432,88	2158555,12
32	482344,01	2158607,96
33	482327,13	2158576,76
34	482304,62	2158589,05
35	482279,86	2158545,46
36	482254,29	2158499,94
37	482235,87	2158468,12
38	482223,22	2158446,68
39	482218,87	2158439,87
40	482225,10	2158435,86
41	482229,59	2158442,77
42	482238,77	2158458,30
43	482241,05	2158457,18
44	482245,95	2158464,81
45	482243,58	2158466,45
46	482259,45	2158494,04
47	482261,90	2158492,83
48	482266,43	2158500,79
49	482264,12	2158502,27
50	482285,17	2158539,51
51	482287,32	2158538,26
52	482292,00	2158546,40
53	482289,87	2158547,84
54	482307,55	2158578,96
55	482330,05	2158566,65
56	482346,48	2158596,63
57	482421,96	2158551,46
58	482412,96	2158535,90
59	482439,08	2158520,24
60	482477,63	2158496,94
61	482480,85	2158502,05
62	482510,96	2158483,91
63	482551,48	2158459,38
64	482549,71	2158456,53
65	482574,51	2158433,88
66	482596,05	2158412,99

Обозначение характерных точек границ	Координаты, м	
	X	Y
67	482602,94	2158418,63
68	482626,45	2158392,37
69	482620,71	2158387,21
70	482695,83	2158302,31
71	482700,36	2158306,48
72	482715,70	2158289,86
73	482718,83	2158292,75
74	482747,86	2158258,89
75	482743,56	2158254,70
76	482770,56	2158225,80
77	482774,19	2158229,18
78	482823,48	2158175,82
79	482815,82	2158168,75
80	482837,72	2158144,91
81	482851,30	2158128,70
82	482855,80	2158123,49
83	482859,17	2158126,17
84	482882,93	2158098,16
85	482887,15	2158099,42
86	482906,88	2158078,47
87	482948,95	2158030,62
88	482953,10	2158034,12
89	482977,55	2158006,33
90	482970,38	2158000,08
91	483032,25	2157933,75
92	483040,03	2157940,11
93	483081,30	2157894,12
94	483080,10	2157892,82
95	483102,50	2157866,71
96	483098,00	2157862,44
97	483109,02	2157850,23
98	483111,01	2157851,77
99	483118,66	2157843,88
100	483138,09	2157859,51
101	483131,36	2157867,56
102	483125,95	2157863,12
103	483127,88	2157860,84
104	483119,32	2157853,78
105	483111,71	2157861,66
106	483109,90	2157860,21
107	483108,28	2157862,00
108	483112,61	2157866,12
109	483090,30	2157892,40
110	483091,67	2157893,71
111	483041,05	2157950,53

Обозначение характерных точек границ	Координаты, м	
	X	Y
112	483032,78	2157944,16
113	482981,16	2157999,60
114	482987,72	2158005,37
115	482953,76	2158043,98
116	482949,60	2158040,49
1	482912,36	2158083,30

