



ПОСТАНОВЛЕНИЕ АДМИНИСТРАЦИИ ГОРОДА ОМСКА

от 21 марта 2023 года № 249-п

Об утверждении проекта межевания части территории муниципального образования городской округ город Омск Омской области и признании утратившим силу постановления Администрации города Омска от 7 ноября 2018 года № 1099-п

Руководствуясь Градостроительным кодексом Российской Федерации, Федеральным законом «Об общих принципах организации местного самоуправления в Российской Федерации», Уставом города Омска, Решением Омского городского Совета от 10 декабря 2008 года № 201 «Об утверждении Правил землепользования и застройки муниципального образования городской округ город Омск Омской области», постановляю:

1. Утвердить проект межевания территории элемента планировочной структуры № 1А проекта планировки территории, расположенной в границах: улица 3-й Разъезд – улица Лермонтова – улица 25-я Линия – улица 2-я Производственная – Окружная дорога – граница Старо-Восточного кладбища – граница полосы отвода железной дороги в Центральном, Октябрьском административных округах города Омска, согласно приложению к настоящему постановлению.

2. Признать утратившим силу постановление Администрации города Омска от 7 ноября 2018 года № 1099-п «Об утверждении проекта межевания части территории муниципального образования городской округ город Омск Омской области».

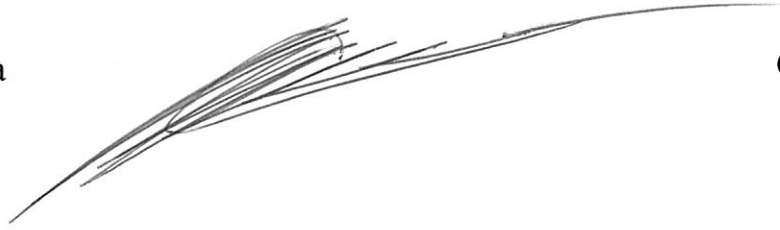
3. Департаменту архитектуры и градостроительства Администрации города Омска направить материалы проекта межевания территории, указанного в пункте 1 настоящего постановления, в филиал федерального государственного бюджетного учреждения «Федеральная кадастровая палата Федеральной службы государственной регистрации, кадастра и картографии» по Омской области в течение пяти рабочих дней со дня вступления в силу настоящего постановления.

4. Департаменту информационной политики Администрации города Омска разместить настоящее постановление на официальном сайте Администрации города Омска в информационно-телекоммуникационной сети «Интернет» и опубликовать в средствах массовой информации в порядке,

предусмотренном для опубликования муниципальных правовых актов, содержащих объемные графические и (или) табличные приложения.

5. Контроль за исполнением настоящего постановления возложить на заместителя Мэра города Омска, директора департамента имущественных отношений Администрации города Омска Д.А. Махино.

Мэр города Омска

A large, stylized handwritten signature in black ink, consisting of several overlapping, sweeping lines that curve from the left towards the right.

С.Н. Шелест

Приложение

к постановлению Администрации города Омска
от 21 марта 2023 года № 249-п

ПРОЕКТ МЕЖЕВАНИЯ

территории элемента планировочной структуры № 1А проекта планировки территории, расположенной в границах: улица 3-й Разъезд – улица Лермонтова – улица 25-я Линия – улица 2-я Производственная – Окружная дорога – граница Старо-Восточного кладбища – граница полосы отвода железной дороги в Центральном, Октябрьском административных округах города Омска

I. Перечень и сведения о площади образуемых земельных участков, в том числе возможные способы их образования

Номер земельного участка	Площадь земельного участка по проекту, кв. м	Способы образования земельного участка
1	758	Из земель, государственная собственность на которые не разграничена
2	16631	Из земель, государственная собственность на которые не разграничена
3	2323	Из земель, государственная собственность на которые не разграничена
4	6357	Из земель, государственная собственность на которые не разграничена
5	800	Из земель, государственная собственность на которые не разграничена
6	803	Перераспределение земельного участка с кадастровым номером 55:36:120102:2091 и земель, государственная собственность на которые не разграничена
7	673	Перераспределение земельного участка с кадастровым номером 55:36:120102:78 и земель, государственная собственность на которые не разграничена
8	752	Перераспределение земельного участка с кадастровым номером 55:36:120102:79 и земель, государственная собственность на которые не разграничена

Номер земельного участка	Площадь земельного участка по проекту, кв. м	Способы образования земельного участка
9	400	Перераспределение земельного участка с кадастровым номером 55:36:120102:5165 и земель, государственная собственность на которые не разграничена
10	383	Перераспределение земельного участка с кадастровым номером 55:36:120102:5166 и земель, государственная собственность на которые не разграничена
11	672	Перераспределение земельного участка с кадастровым номером 55:36:120102:82 и земель, государственная собственность на которые не разграничена
12	317	Из земель, государственная собственность на которые не разграничена
13	158	Из земель, государственная собственность на которые не разграничена
14	11	Из земель, государственная собственность на которые не разграничена (многоконтурный, количество контуров – 2)
15	369	Из земель, государственная собственность на которые не разграничена

II. Перечень и сведения о площади образуемых земельных участков, которые будут отнесены к территориям общего пользования или имуществу общего пользования, в том числе в отношении которых предполагаются резервирование и (или) изъятие для государственных или муниципальных нужд

Номер земельного участка	Площадь земельного участка по проекту, кв. м
2	16631
14	11
15	369

III. Сведения о видах разрешенного использования образуемых земельных участков в соответствии с проектом планировки территории

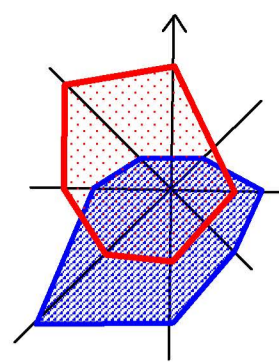
Номер земельного участка	Вид разрешенного использования
1	Для индивидуального жилищного строительства (код 2.1)
2	Земельные участки (территории) общего пользования (код 12.0)
3	Склад (код 6.9)
4	Склад (код 6.9)
5	Склад (код 6.9)
6	Склад (код 6.9)
7	Для индивидуального жилищного строительства (код 2.1)
8	Для индивидуального жилищного строительства (код 2.1)
9	Блокированная жилая застройка (код 2.3)
10	Блокированная жилая застройка (код 2.3)
11	Для индивидуального жилищного строительства (код 2.1)
12	Для индивидуального жилищного строительства (код 2.1)
13	Коммунальное обслуживание (код 3.1)
14	Земельные участки (территории) общего пользования (код 12.0)
15	Земельные участки (территории) общего пользования (код 12.0)

IV. Перечень координат характерных точек границ проекта межевания территории

Номер точки	X	Y
1	484861,21	2167495,26
2	484957,35	2167785,86
3	484956,46	2167857,88
4	485055,86	2168128,49
5	484998,73	2168157,97
6	484996,77	2168156,13
7	484985,89	2168145,91

Номер точки	X	Y
8	484976,98	2168137,54
9	484974,67	2168132,21
10	484936,54	2168095,28
11	484924,22	2168083,34
12	484876,20	2168033,85
13	484839,47	2167994,79
14	484817,40	2167963,35
15	484792,17	2167927,41
16	484769,82	2167861,32
17	484788,80	2167855,69
18	484682,38	2167563,19
19	484688,05	2167552,21
1	484861,21	2167495,26

V. Чертеж межевания территории элемента планировочной структуры № 1А проекта планировки территории, расположенной в границах: улица 3-й Разъезд – улица Лермонтова – улица 25-я Линия – улица 2-я Производственная – Окружная дорога – граница Старо-Восточного кладбища – граница полосы отвода железной дороги в Центральном, Октябрьском административных округах города Омска (прилагается).



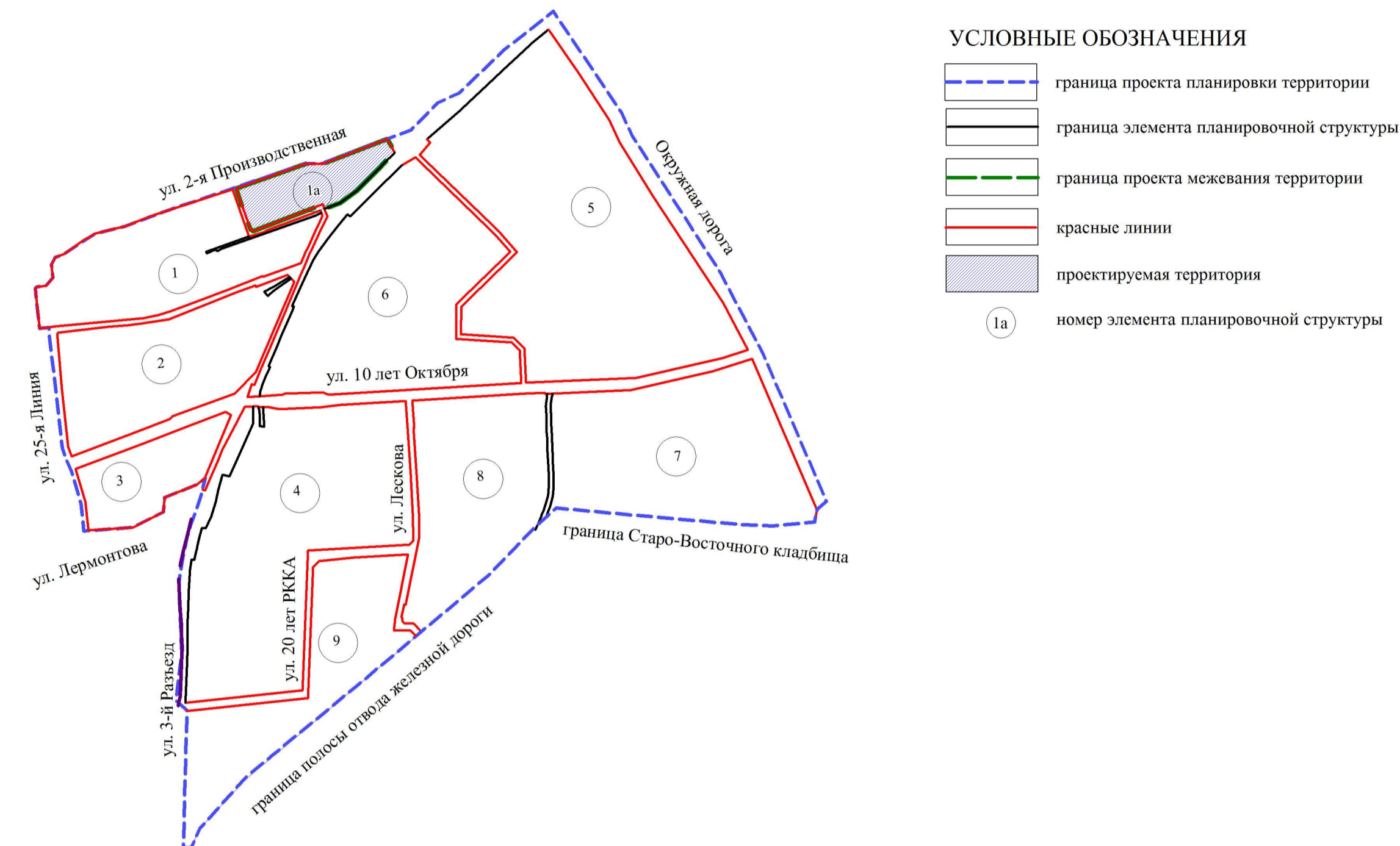
**Чертеж межевания территории элемента планировочной структуры
№ 1А проекта планировки территории, расположенной в границах:
улица 3-й Разъезд – улица Лермонтова – улица 25-я Линия – улица 2-я Производственная – Окружная дорога –
граница Старо-Восточного кладбища – граница полосы отвода железной дороги
в Центральном, Октябрьском административных округах города Омска**

Приложение к проекту межевания территории элемента планировочной структуры № 1А проекта планировки территории, расположенной в границах: улица 3-й Разъезд – улица Лермонтова – улица 25-я Линия – улица 2-я Производственная – Окружная дорога – граница Старо-Восточного кладбища – граница полосы отвода железной дороги в Центральном, Октябрьском административных округах города Омска

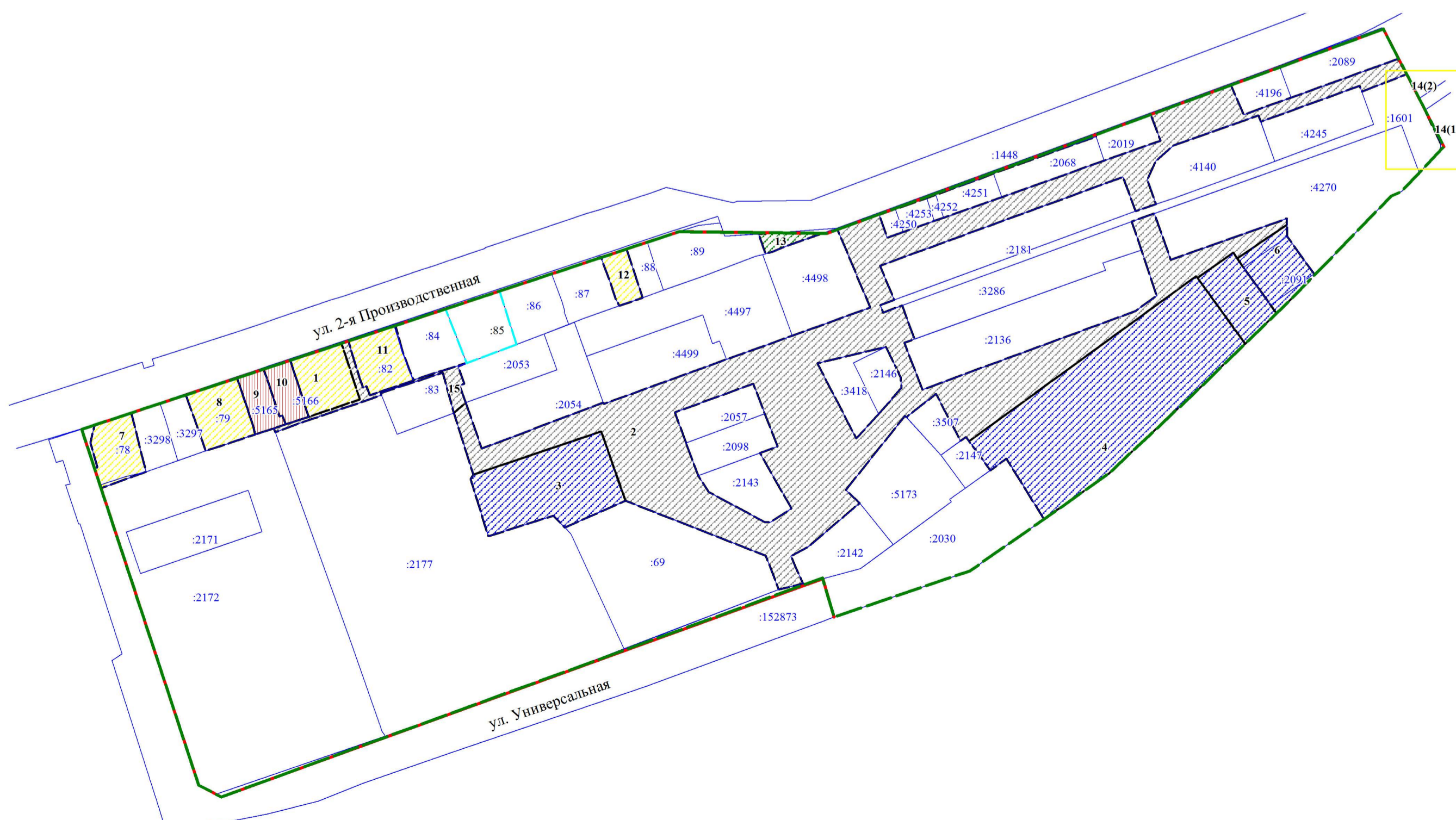
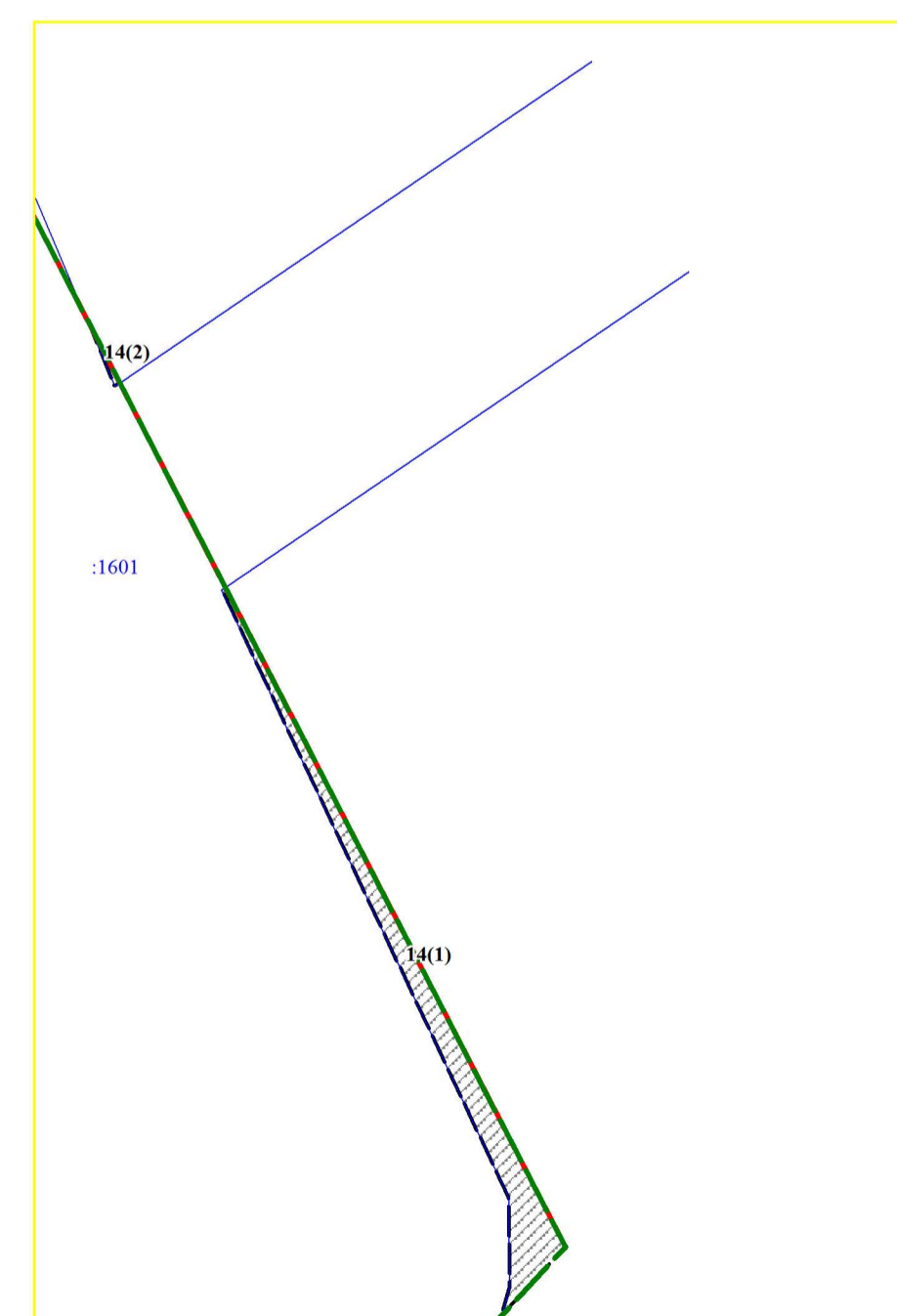
Схема кадастрового плана территории
М 1:2000



Схема расположения границ проектирования и элементов планировочной структуры проекта планировки территории, расположенной в границах: улица 3-й Разъезд – улица Лермонтова – улица 25-я Линия – улица 2-я Производственная – Окружная дорога – граница Старо-Восточного кладбища – граница полосы отвода железной дороги в Центральном, Октябрьском административных округах города Омска



Фрагмент увеличения



Примечание:
1. Разработчик: ООО «Центр кадастровых, оценочных и юридических услуг «Кадастр-М».
2. Заказчик: Воронцова Светлана Александровна и ООО «РОЗА ВЕТРОВ и К».
3. Координаты характерных точек определены аналитическим методом, средняя квадратическая погрешность местоположения характерных точек не более 0,10 м.