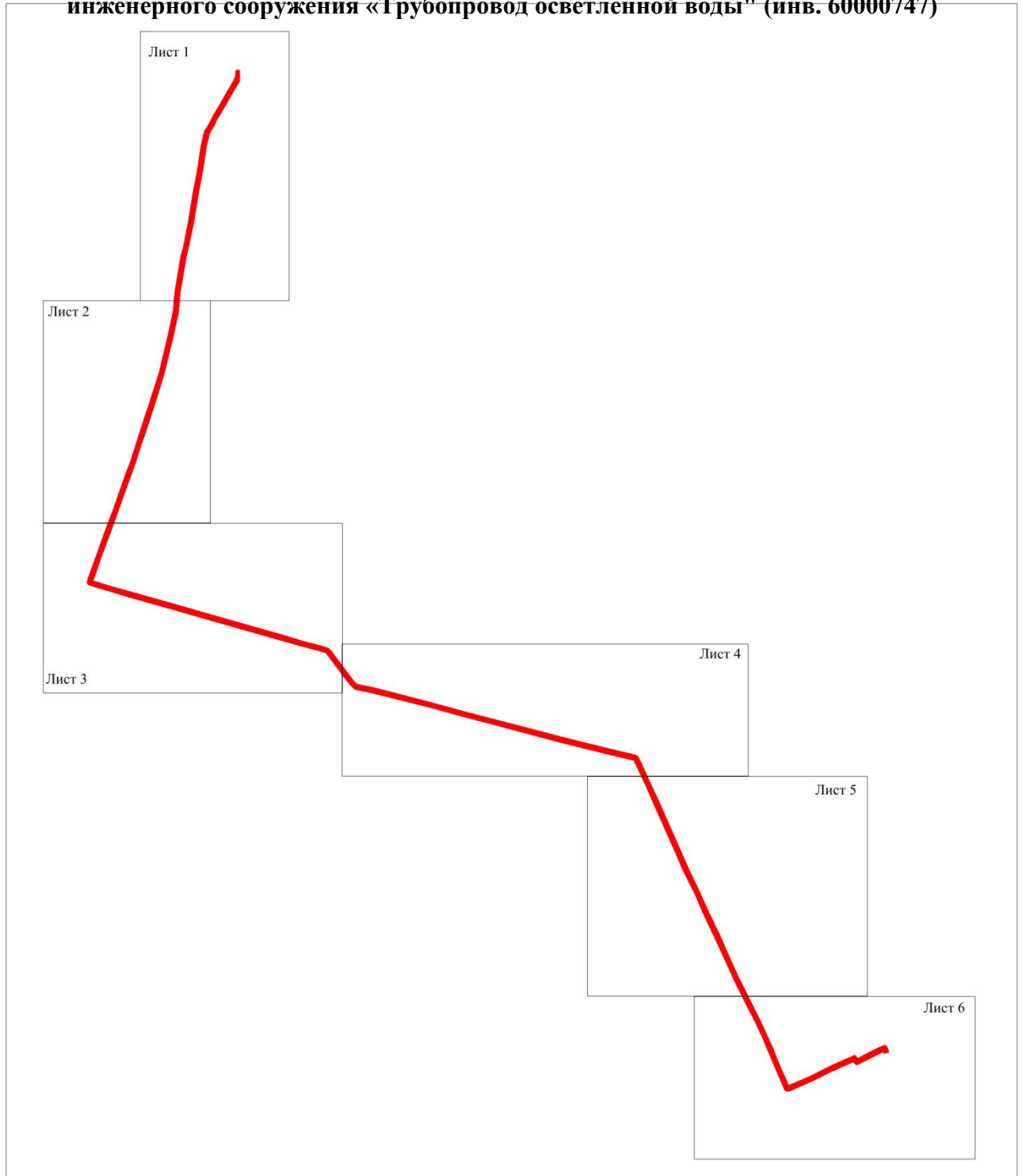


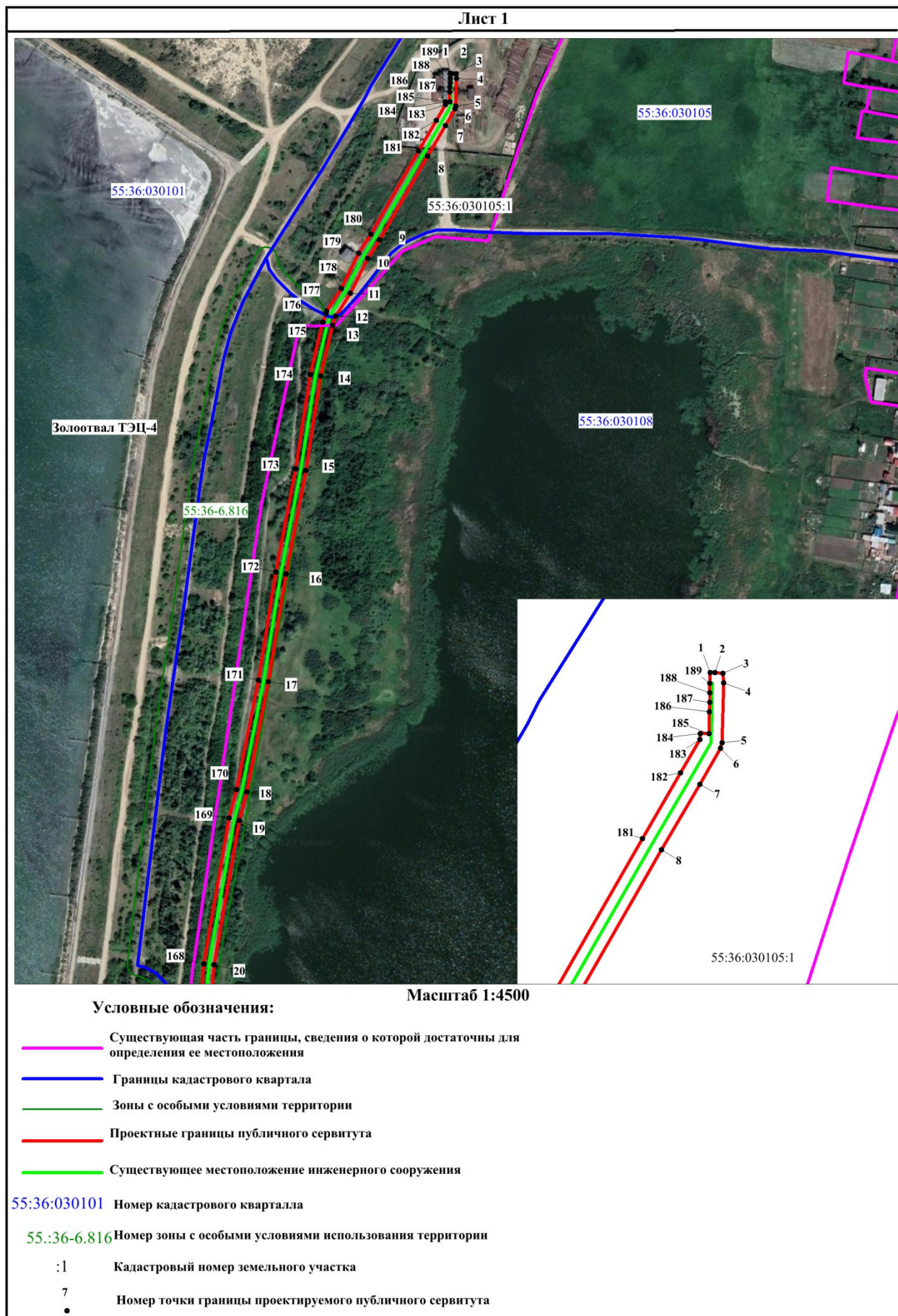
**СХЕМА**  
**расположения границ публичного сервитута для размещения и эксплуатации**  
**инженерного сооружения «Трубопровод осветленной воды» (инв. 60000747)**



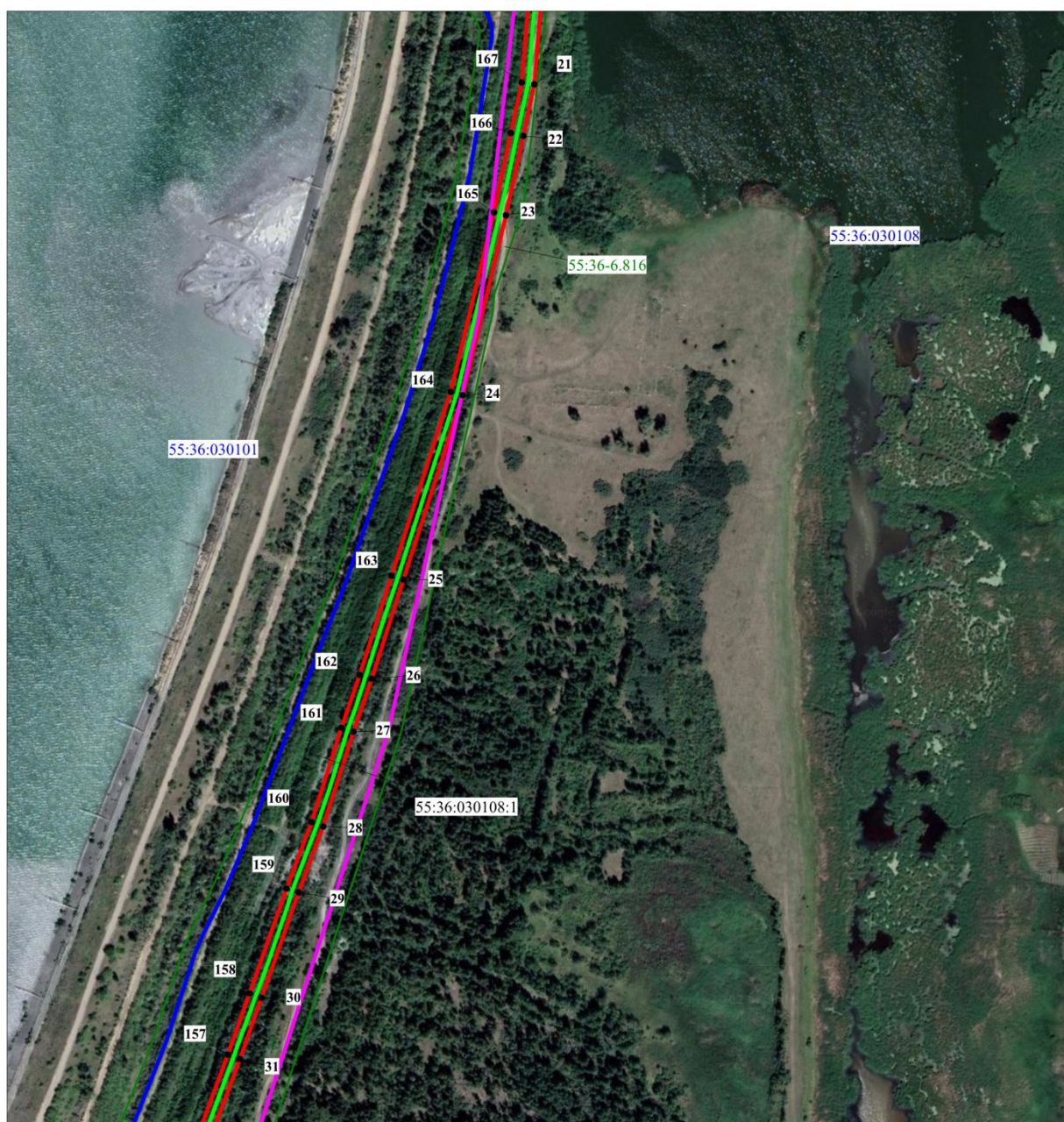
Масштаб 1:20000

Условные обозначения:

— Проектные границы публичного сервитута



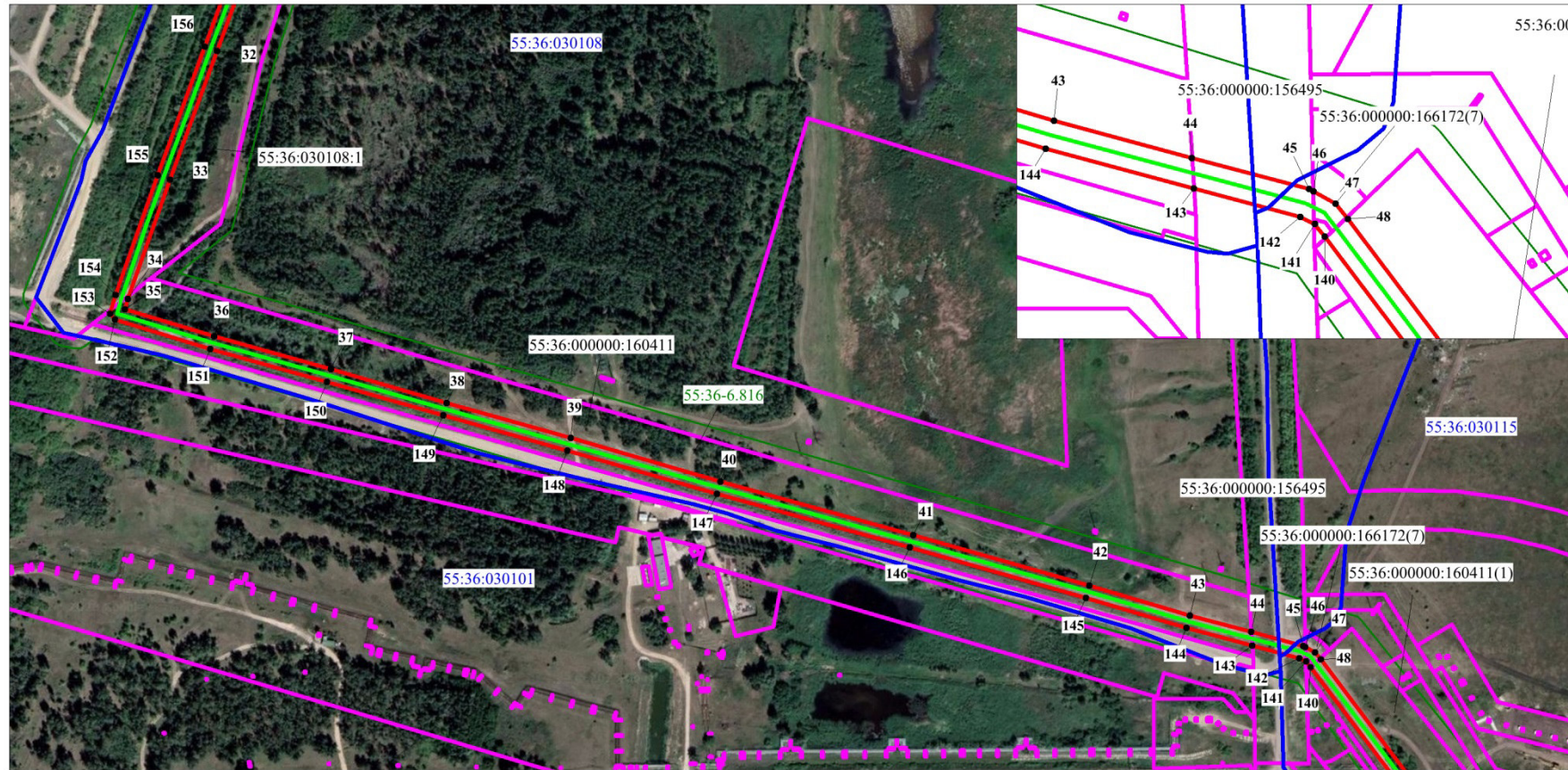
## Лист 2



## Условные обозначения:

Масштаб 1:4500

- Существующая часть границы, сведения о которой достаточны для определения ее местоположения
- Границы кадастрового квартала
- Зоны с особыми условиями территории
- Проектные границы публичного сервитута
- Существующее местоположение инженерного сооружения
- 55:36:030101 Номер кадастрового квартала
- 55.:36-6.816 Номер зоны с особыми условиями использования территории
- :1 Кадастровый номер земельного участка
- 7
- Номер точки границы проектируемого публичного сервитута



Масштаб 1:4500

**Условные обозначения:**

- Существующая часть границы, сведения о которой достаточны для определения ее местоположения
- Границы кадастрового квартала
- Зоны с особыми условиями территории
- Проектные границы публичного сервитута
- Существующее местоположение инженерного сооружения

55:36:030101

55.:36-6.816

:160411

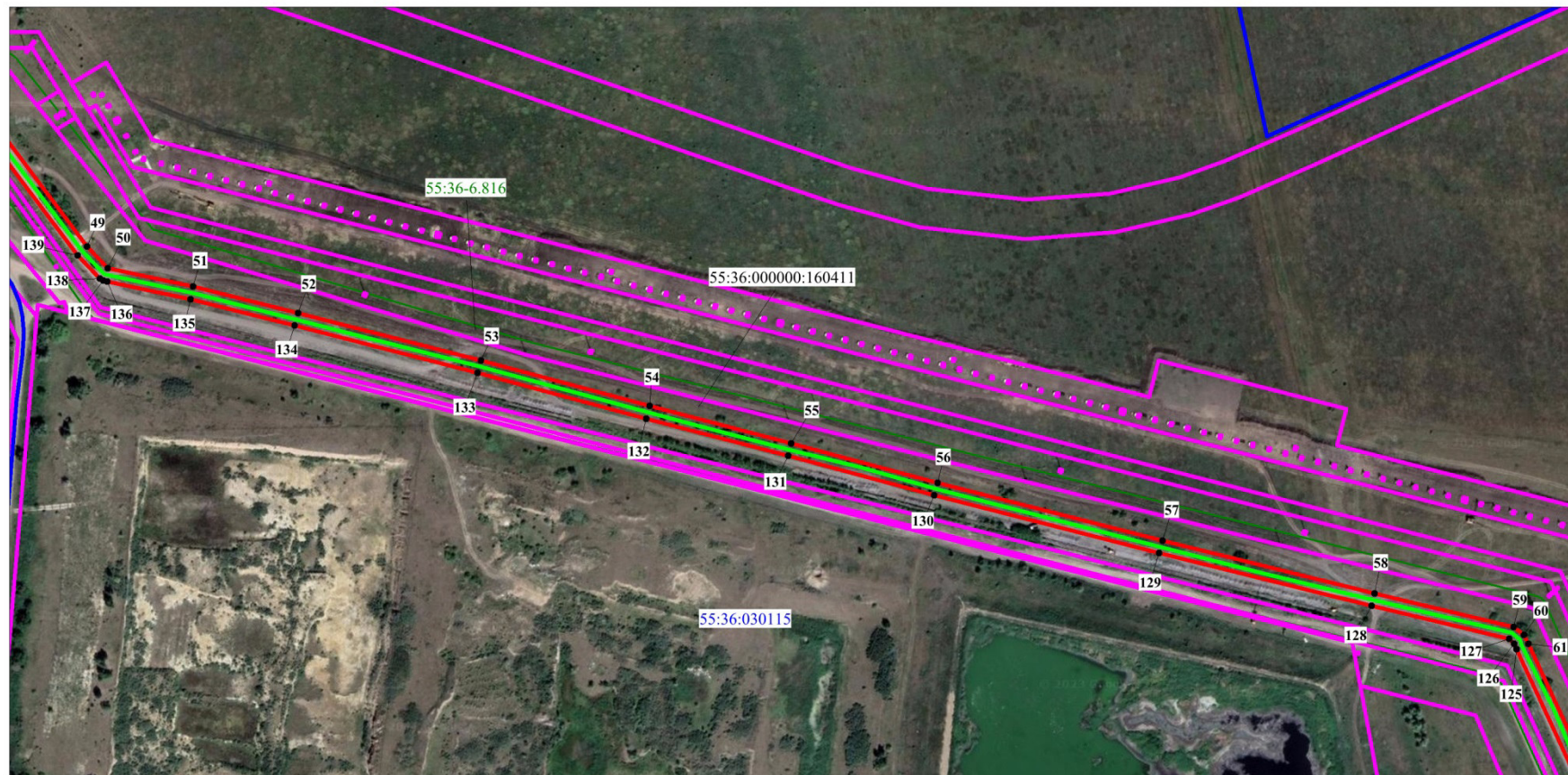
41

Номер кадастрового квартала

Номер зоны с особыми условиями использования территории

Кадастровый номер земельного участка

Номер точки границы проектируемого публичного сервитута



Масштаб 1:4500

**Условные обозначения:**

- Существующая часть границы, сведения о которой достаточны для определения ее местоположения
- Границы кадастрового квартала
- Зоны с особыми условиями территории
- Проектные границы публичного сервитута
- Существующее местоположение инженерного сооружения

55:36:030115

55.:36-6.816

:160411

52 ●

Номер кадастрового квартала

Номер зоны с особыми условиями использования территории

Кадастровый номер земельного участка

Номер точки границы проектируемого публичного сервитута

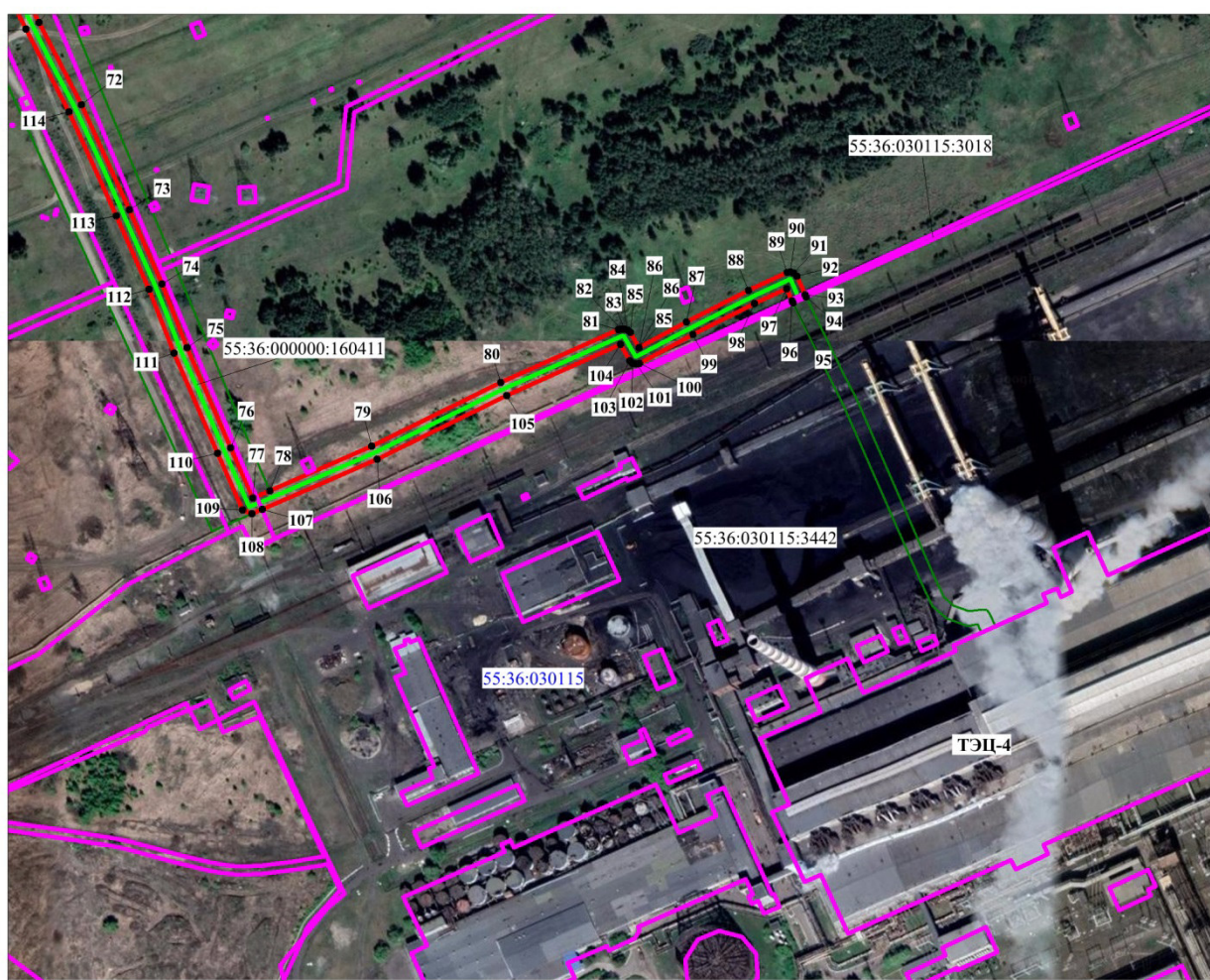


## Условные обозначения:

Масштаб 1:4500

- Существующая часть границы, сведения о которой достаточны для определения ее местоположения
- Границы кадастрового квартала
- Зоны с особыми условиями территории
- Проектные границы публичного сервитута
- Существующее местоположение инженерного сооружения
- 55:36:030115 Номер кадастрового квартала
- 55.:36-6.816 Номер зоны с особыми условиями использования территории
- :160411 Кадастровый номер земельного участка
- 66  
• Номер точки границы проектируемого публичного сервитута

## Лист 6



Масштаб 1:4500

## Условные обозначения:

- Существующая часть границы, сведения о которой достаточны для определения ее местоположения
- Границы кадастрового квартала
- Зоны с особыми условиями территории
- Проектные границы публичного сервитута
- Существующее местоположение инженерного сооружения

55:36:030115 Номер кадастрового квартала

55.:36-6.816 Номер зоны с особыми условиями использования территории

:160411 Кадастровый номер земельного участка

78  
• Номер точки границы проектируемого публичного сервитута

Приложение № \_\_\_\_\_  
к постановлению Администрации города Омска  
от \_\_\_\_\_ № \_\_\_\_\_

### ОПИСАНИЕ ГРАНИЦ

публичного сервитута для размещения и эксплуатации инженерного сооружения  
«Трубопровод осветленной воды» (инв. 60000747)

№ п/п	Характеристики объекта	Описание характеристик
1	Местоположение публичного сервитута	по адресу: Омская область, г. Омск, микрорайон Новоалександровский 260, от ТЭЦ-4, ул. Комбинатская, 46 до золотоотвала мкр Новоалександровский, 260
2	Площадь, кв. м	61886 +/- 87 кв.м.
3	Иные характеристики объекта	Публичный сервитут устанавливается в целях размещения и эксплуатации инженерного сооружения «Трубопровод осветленной воды» (инв. 60000747). Срок установления сервитута 49 лет.

Система координат местная (город Омск)

Метод определения координат характерной точки: картометрический метод

Средняя квадратическая погрешность положения характерной точки (M<sub>t</sub>) – 0,1 м

#### Сведения о характерных точках границ публичного сервитута

Обозначение характерных точек границ	Координаты, м	
	X	Y
1	498937,18	2150346,76
2	498937,01	2150348,86
3	498936,71	2150352,57
4	498932,32	2150352,68
5	498905,54	2150351,49
6	498903,14	2150350,77
7	498887,25	2150341,05
8	498858,24	2150323,25
9	498779,17	2150275,43
10	498761,53	2150263,64
11	498728,35	2150245,95
12	498706,43	2150231,43
13	498697,92	2150228,12
14	498649,41	2150215,66
15	498559,15	2150199,41
16	498460,63	2150178,43
17	498357,20	2150159,03
18	498252,03	2150135,91
19	498225,06	2150127,99
20	498086,85	2150100,78
21	498009,03	2150092,53



Обозначение характерных точек границ	Координаты, м	
	X	Y
22	497968,74	2150082,91
23	497906,51	2150067,82
24	497764,87	2150030,41
25	497620,59	2149980,37
26	497542,59	2149953,31
27	497501,15	2149938,16
28	497426,97	2149912,52
29	497375,34	2149891,71
30	497292,71	2149860,68
31	497244,83	2149842,31
32	497165,78	2149810,87
33	497066,96	2149772,12
34	496975,39	2149737,52
35	496967,38	2149734,94
36	496944,73	2149803,67
37	496917,25	2149893,79
38	496889,33	2149983,32
39	496859,90	2150079,11
40	496823,76	2150194,50
41	496778,87	2150343,30
42	496736,82	2150479,36
43	496711,89	2150556,92
44	496698,12	2150604,35
45	496686,47	2150644,51
46	496685,63	2150645,99
47	496681,30	2150653,55
48	496675,85	2150657,63
49	496558,78	2150742,16
50	496541,78	2150757,67
51	496526,14	2150823,42
52	496503,97	2150903,84
53	496464,37	2151044,54
54	496426,32	2151174,09
55	496395,10	2151282,84
56	496362,36	2151395,03
57	496313,91	2151567,77
58	496269,64	2151730,86
59	496241,53	2151837,71
60	496235,09	2151845,67
61	496228,26	2151848,70
62	496131,29	2151891,38
63	496056,81	2151922,36
64	495883,53	2151994,84
65	495794,42	2152032,24

Обозначение характерных точек границ	Координаты, м	
	X	Y
66	495716,34	2152067,97
67	495629,56	2152104,59
68	495536,41	2152146,81
69	495473,33	2152173,64
70	495368,48	2152217,83
71	495277,90	2152261,21
72	495219,78	2152289,95
73	495145,71	2152321,86
74	495093,64	2152343,61
75	495048,70	2152359,98
76	494978,16	2152388,79
77	494942,92	2152403,80
78	494947,60	2152415,52
79	494976,90	2152487,46
80	495019,37	2152578,81
81	495054,58	2152662,19
82	495054,97	2152664,14
83	495054,92	2152666,09
84	495054,25	2152668,45
85	495052,33	2152670,33
86	495041,89	2152676,07
87	495058,85	2152709,79
88	495079,96	2152753,65
89	495091,72	2152781,21
90	495092,12	2152783,17
91	495091,45	2152785,67
92	495089,07	2152787,78
93	495076,24	2152793,23
94	495074,51	2152794,03
95	495070,58	2152784,83
96	495072,11	2152784,12
97	495080,56	2152780,53
98	495070,91	2152757,88
99	495049,86	2152714,17
100	495030,79	2152676,25
101	495030,26	2152674,01
102	495030,93	2152671,51
103	495032,76	2152669,68
104	495044,22	2152663,38
105	495010,19	2152582,79
106	494967,68	2152491,35
107	494934,55	2152409,99
108	494931,90	2152402,79
109	494934,63	2152396,46

Обозначение характерных точек границ	Координаты, м	
	X	Y
110	494974,36	2152379,54
111	495044,97	2152350,70
112	495089,88	2152334,35
113	495141,85	2152312,64
114	495215,39	2152280,97
115	495273,56	2152252,20
116	495364,54	2152208,64
117	495469,39	2152164,45
118	495532,34	2152137,68
119	495625,62	2152095,40
120	495712,25	2152058,84
121	495790,32	2152023,11
122	495879,68	2151985,61
123	496052,95	2151913,14
124	496127,47	2151882,13
125	496224,21	2151839,55
126	496228,53	2151838,02
127	496232,16	2151833,99
128	496259,96	2151728,33
129	496304,29	2151565,06
130	496352,78	2151392,15
131	496385,48	2151280,12
132	496416,72	2151171,29
133	496454,76	2151041,76
134	496494,36	2150901,08
135	496516,44	2150821,02
136	496531,69	2150756,97
137	496532,34	2150753,99
138	496533,86	2150751,36
139	496552,25	2150734,58
140	496669,96	2150649,55
141	496674,53	2150646,00
142	496677,01	2150641,25
143	496687,59	2150604,79
144	496702,35	2150553,93
145	496727,29	2150476,33
146	496769,30	2150340,40
147	496814,21	2150191,54
148	496850,34	2150076,16
149	496879,77	2149980,37
150	496907,68	2149890,88
151	496935,22	2149800,56
152	496959,44	2149727,09
153	496964,19	2149723,66

Обозначение характерных точек границ	Координаты, м	
	X	Y
154	496978,55	2149728,03
155	497070,63	2149762,82
156	497169,41	2149801,55
157	497248,51	2149833,01
158	497296,37	2149851,37
159	497378,65	2149882,27
160	497430,62	2149903,21
161	497504,43	2149928,71
162	497545,84	2149943,86
163	497623,89	2149970,93
164	497767,97	2150020,90
165	497908,98	2150058,13
166	497971,05	2150073,19
167	498011,04	2150082,73
168	498088,12	2150090,86
169	498227,22	2150118,22
170	498254,68	2150126,26
171	498359,27	2150149,25
172	498462,53	2150168,62
173	498561,15	2150189,61
174	498651,36	2150205,85
175	498701,36	2150218,72
176	498709,34	2150222,31
177	498711,69	2150222,93
178	498733,26	2150237,24
179	498766,46	2150254,93
180	498784,63	2150267,04
181	498863,44	2150314,69
182	498892,47	2150332,52
183	498907,26	2150341,56
184	498909,86	2150341,68
185	498909,78	2150345,74
186	498919,62	2150346,12
187	498923,82	2150346,27
188	498928,10	2150346,43
189	498932,36	2150346,58
1	498937,18	2150346,76